

UNA AMPLIA RED MUNDIAL MASTERCAM SWISS EXPERT QUE CONTROLA TODOS LOS TORNOS MONOHUSILLO DE TORNOS

Tal y como estaba previsto, la formación de los distribuidores de CAM del torno, Mastercam Swiss Expert, se lleva a cabo en 450 empresas que comercializan Mastercam en todo el mundo.

Hasta la fecha, se ha formado a más de 30 distribuidores y ya han comenzado las primeras ventas en EE. UU. Se trata de una buena noticia, ya que la programación manual resulta cada vez más laboriosa a medida que la complejidad de las piezas sube, en especial cuando interviene un eje B, como es el caso del EvoDeco 16.



Stand Mastercam en la exposición IMTS de Chicago en 2012.

Distribución mundial de Mastercam Swiss Expert

Tal y como se anunció en 2010, tras la compra de SylvieXpert, CNC Software Inc. ofreció a su amplia red de distribución la posibilidad de ampliar sus actividades abriéndose al prometedor mercado del mecanizado. En efecto, el editor de Mastercam, el software de CAM más utilizado del mundo, supo ver la oportunidad de ofrecer un software específico para el mecanizado. De esta forma, en la actualidad, ya son

más de 30 los distribuidores que se han formado en Mastercam Swiss Expert en la sede de CNC Software de EE. UU. y en Porrentruy (Suiza), a través de la filial CNC Software Europe SA.

Los distribuidores, especialistas en el fresado con hasta 5 ejes simultáneos, el torneado y el mecanizado por electroerosión con hilo, no se forman únicamente en el software. También siguen una sensibilización en las técnicas y particularidades del mecanizado para comprender mejor las necesidades de sus clientes.

Los mapas que siguen presentan en color amarillo los países y estados de EE. UU. que cuentan con, al menos, un distribuidor formado en Mastercam Swiss Expert y en los principios del mecanizado. Las zonas grises representan las regiones en las que los distribuidores recibirán esta formación próximamente.



La formación en Europa tiene lugar en Suiza, en Porrentruy.

En varios países, los distribuidores de Mastercam Swiss Expert mantienen una estrecha colaboración con los distribuidores de máquinas-herramienta que, con frecuencia, ya son socios de Mastercam.



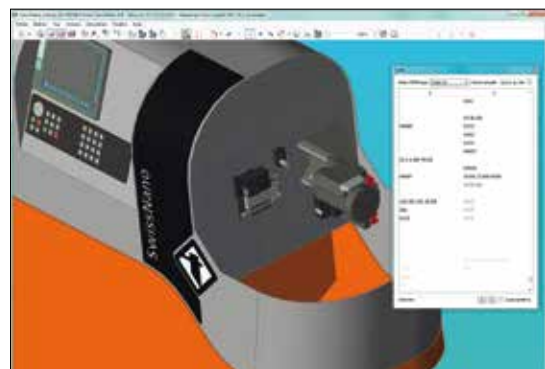
Mastercam Swiss Expert cuenta en la actualidad con una amplia presencia en EE. UU.

Mastercam cuenta con una muy buena representación en EE. UU. y Canadá, ya que el editor CNC Software Inc. tiene su sede en Tolland, en el estado de Connecticut, y celebra este año su 30º aniversario. No es de extrañar pues que, en la actualidad, sean muchos los estados que cuentan con una sociedad de servicios en torno a Mastercam Swiss Expert orientada al nuevo mercado del mecanizado. Las primeras ventas comenzaron en EE. UU. dentro de este prometedor mercado, ya que esta solución específica permite obtener un importante ahorro de tiempo en la puesta en marcha en comparación con el método manual o el uso de un software estándar.

Hoy en día, se gestionan más de 50 tornos, incluida toda la gama monohusillo de Tornos

Para generar un código exacto (C1=... o C4=... o X1=... o X2=...) con las sincronizaciones, es imprescindible conocer el emplazamiento de la pieza (husillo

principal o contrahusillo) y la posición de la herramienta utilizada. De esta forma, los programas se generan automáticamente en código ISO o TB-DECO. Con este objetivo, Mastercam Swiss Expert integra toda la cinemática de las máquinas en 3D con sus herramientas. Tras la presentación de un nuevo torno, o de acuerdo con la petición de un fabricante o usuario, CNC Software puede integrar en el software el modelo en 3D de la máquina junto con su cinemática. A continuación se ejecutará el post-procesador, lo que permitirá un control preciso de la

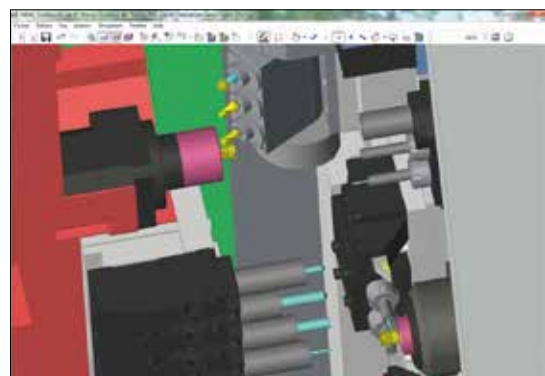


La nueva SwissNano ya está gestionada.

máquina. La integración de SwissNano constituye un buen ejemplo de asociación.

El nuevo desafío del tornero: gestionar una herramienta con 5 ejes

Tornos cuenta en la actualidad con un torno con un eje B adicional que permite la orientación digital de la herramienta. Esta nueva posibilidad abre unas perspectivas para el mecanizado que resultaban inconcebibles hasta hace algún tiempo. En este caso, y para todas las operaciones con geometrías complejas, resulta inevitable utilizar un software CAM si lo que se busca es precisión, rapidez y eficacia. Es imprescindible detectar las colisiones en una simulación realista para reducir el tiempo de puesta en marcha. La integración en Mastercam Swiss Expert de los

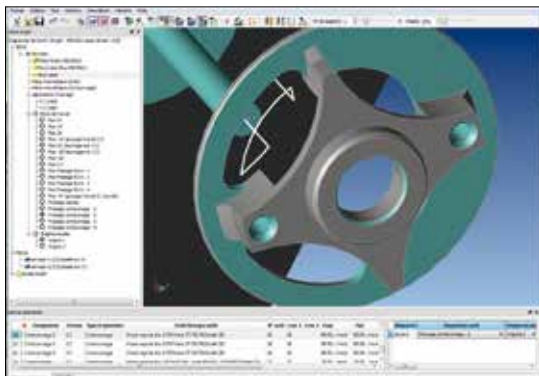


Gestión del eje B en EvoDeco 16.

algoritmos en 3D y de los 5 ejes simultáneos existentes en Mastercam prosigue conforme al plan de desarrollo, y la próxima versión ofrecerá numerosas funcionalidades adicionales en este sentido.

CAM, una ayuda eficaz a disposición del tornero

La aceptación de un software CAM por parte de un usuario acostumbrado a la programación manual es un obstáculo que debe superarse para garantizar el control de los tornos actuales. Además de tratarse de un CAM diseñado para el tornero, Mastercam Swiss Expert se entrega con gamas modelo preconfiguradas y herramientas específicas. Durante la formación, se realizan ejemplos de programación en la máquina del cliente y el último día de formación se dedica a la programación de una pieza seleccionada por el éste. Después de la formación, el tornero podrá realizar sus siguientes programas aprovechando su base de datos personal. A la hora de programar una nueva pieza correspondiente a una gama modelo, bastará un solo clic en el modelo digital en 3D para generar el programa en código ISO o TB-DECO sin tener que realizar pruebas constantes sin riesgo de cometer errores y sin tener que ir a tintas.



El modelo en 3D integra todos los valores digitales.

Operaciones específicas de mecanizado

El software está totalmente adaptado al trabajo del tornero. El software integra operaciones específicas en función de las posibilidades de la máquina y las necesidades del usuario. Se han implementado operaciones de mecanizado para ámbitos de actividad específicos como la relojería, la medicina y la tecnología de conexiones.

En la versión actual, una nueva funcionalidad muy apreciada consiste en la visualización directa de la actualización del mecanizado cuando se modifica un parámetro en el cuadro de diálogo. El software tiene en cuenta todos los parámetros que definen el tallado por generación. Una vez optimizados dichos parámetros, el usuario puede crear una gama modelo que incluya todos los valores, las herramientas y



Tallado por generación.

las condiciones de corte. De esta forma, el sistema aprovecha los conocimientos, y la aplicación en otra geometría se llevará a cabo fácilmente y sin perder tiempo en la realización de pruebas.

CAM estándar o Mastercam Swiss Expert

Para una empresa, la elección de un CAM es una decisión estratégica que no se toma a la ligera. En numerosas comparaciones realizadas recientemente, hemos constatado que los software de CAM estándares que existen actualmente no están adaptados en absoluto a las particularidades del mecanizado. Resulta atractivo, aunque utópico, pensar en controlar todo su parque de máquinas con un solo software. CNC Software, Inc. ofrece dos aplicaciones de software con las mejores características en función de la aplicación. El mecanizado plantea particularidades que es preciso gestionar con un software específico si se busca obtener un rendimiento elevado y trabajar rápidamente sin tener que realizar pruebas constantemente. ¿Busca precisión, aprovechar su savoir-faire y rapidez en la puesta en marcha de sus tornos?

Mastercam Swiss Expert

editado por

cnc software, inc.

Tolland, CT 06084 USA

Call (800) 228-2877

www.mastercam.com

Centro de desarrollo dedicado al mecanizado:

CNC Software Europe SA

CH - 2900 Porrentruy, Suiza

Comercialización en Suiza:

Jinfo SA

CH - 2900 Porrentruy, Suiza

www.jinfo.ch