

UN RÉSEAU MONDIAL FOURNIT MASTERCAM SWISS EXPERT QUI PEUT PILOTER TOUTES LES DÉCOLLETEUSES MONOBROCHE TORNOS

Comme prévu, la formation des revendeurs de la FAO du décolleteur, Mastercam Swiss Expert, se poursuit auprès des 450 sociétés qui commercialisent Mastercam dans le monde.

Actuellement, plus de 30 revendeurs sont formés et les premières ventes ont débuté aux USA.

De bon augure, puisque la programmation manuelle devient de plus en plus complexe avec les récents modèles de décolleteuses, notamment avec un axe B comme sur EvoDeco 16.



Stand Mastercam à l'exposition IMTS de Chicago en 2012.

Une distribution mondiale de Mastercam Swiss Expert

Comme annoncé en 2010, après le rachat de SylvieXpert, CNC Software Inc. a offert à son important réseau de distribution la possibilité d'étoffer ses activités en s'ouvrant au marché prometteur du décolletage. En effet, l'éditeur du logiciel Mastercam, le logiciel de FAO le plus utilisé dans le monde, a su saisir l'opportunité de proposer un logiciel spécifique au décolletage. C'est donc aujourd'hui plus de

30 revendeurs qui ont été formés sur Mastercam Swiss Expert au siège social de CNC Software aux USA, et à Porrentruy en Suisse au sein de la filiale CNC Software Europe SA.

Les revendeurs, spécialistes du fraisage jusqu'à 5 axes simultanés, tournage et usinage par électroérosion à fil, ne sont pas uniquement formés sur le logiciel. Ils suivent également une sensibilisation aux techniques et particularités du décolletage, afin de bien comprendre les besoins de leurs clients.

Technique

Les cartes ci-dessous présentent en couleur jaune les pays et les Etats américains possédant au moins un revendeur formé sur Mastercam Swiss Expert et les principes du décolletage. Les zones grises représentent les régions où des revendeurs seront formés prochainement.



La formation européenne se déroule en Suisse, à Porrentruy.

Dans plusieurs pays, des revendeurs de Mastercam Swiss Expert collaborent étroitement avec des distributeurs de machines-outils souvent déjà partenaires de Mastercam.



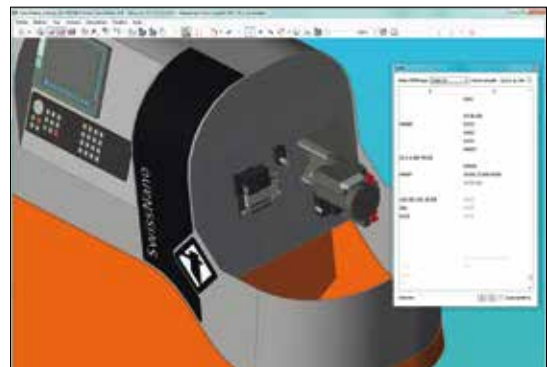
Mastercam Swiss Expert aujourd'hui bien présent aux USA.

Mastercam est très bien représenté aux USA et au Canada, puisque l'éditeur CNC Software Inc. est implanté à Tolland dans le Connecticut et fête, cette année, ses 30 ans d'existence. Il n'est donc pas étonnant de voir de nombreux Etats ayant aujourd'hui une société de services autour de Mastercam Swiss Expert visant ce nouveau marché du décolletage. Les premières ventes ont débuté aux USA dans ce marché prometteur, car cette solution spécifique permet un grand gain de temps de mise en train par rapport à la méthode manuelle ou en utilisant des logiciels standards.

Aujourd'hui, plus de 50 décolleteuses, dont toute la gamme monobroche Tornos, sont gérées

Afin de générer un code exact (C1=... ou C4=... ou X1=... ou X2=...) avec les synchronisations, il est impératif de connaître l'emplacement de la pièce

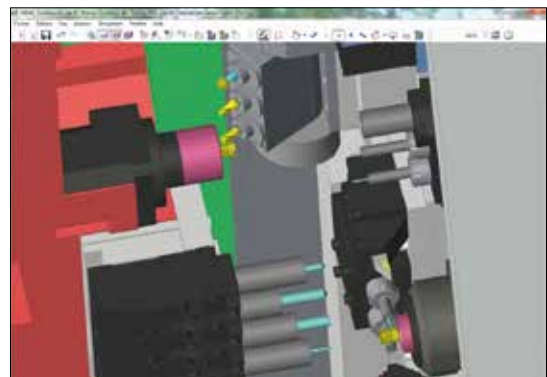
(broche principale ou broche de reprise) et la position de l'outil utilisé. Ainsi, les programmes sont générés automatiquement en code ISO ou TB-DECO. C'est dans ce but que Mastercam Swiss Expert intègre toute la cinématique des machines en 3D avec son outillage. Dès l'annonce d'une nouvelle décolleteuse ou à la demande d'un fabricant ou d'un utilisateur, CNC Software va intégrer au logiciel le modèle 3D de la machine avec sa cinématique. Ensuite, le post-processeur sera réalisé permettant le pilotage précis de la machine. L'intégration de SwissNano est un bon exemple de partenariat.



La nouvelle SwissNano est déjà gérée.

Le nouveau défi du décolleteur: gérer l'outil en 5 axes

A l'instar d'autres fabricants, Tornos propose aujourd'hui une décolleteuse avec un axe B supplémentaire permettant l'orientation numérique de l'outil. Cette nouvelle possibilité ouvre des perspectives d'usage encore inimaginable en décolletage il y a quelques temps. Dans ce cas, et pour toutes les opérations de géométries complexes, l'utilisation d'un logiciel de FAO est inévitable si l'on veut être précis, rapide et efficace. La détection des collisions en simulation réaliste est indispensable afin de réduire le temps de mise en train. L'intégration dans Mastercam Swiss Expert des algorithmes 3D et 5 axes simultanés existants dans Mastercam se poursuit conformément

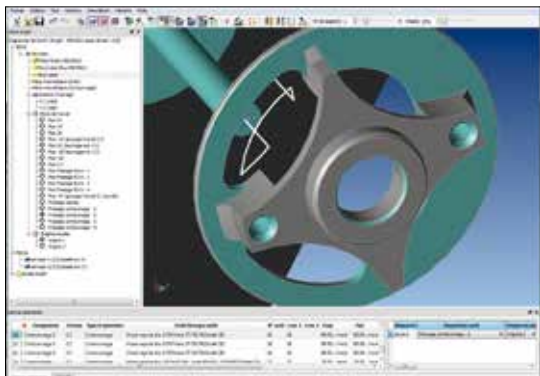


Gestion de l'axe B sur EvoDeco 16.

au plan de développement, et la prochaine version offrira de nombreuses fonctionnalités supplémentaires dans ce domaine.

La FAO, une aide efficace à disposition du décolleteur

La prise en main d'un logiciel de FAO pour un utilisateur habitué à la programmation manuelle est l'obstacle à surmonter pour s'assurer le pilotage des décolleteuses d'aujourd'hui. En plus d'être une FAO conçue pour le décolleteur, Mastercam Swiss Expert est livré avec des gammes modèles pré-paramétrées et des outils spécifiques. Lors de la formation, des exemples de programmation sont réalisés sur la machine du client. Le dernier jour d'apprentissage est consacré à la programmation d'une pièce choisie par le client. Après la formation, le décolleteur pourra ainsi réaliser ses prochains programmes en bénéficiant de sa base de données personnelles. Pour la programmation d'une nouvelle pièce correspondant à une gamme modèle, un simple clic sur le modèle numérique en 3D permettra de générer le programme en code ISO ou TB-DECO sans risque d'erreur ou de tâtonnement.



Toutes les valeurs numériques sont prises sur le modèle 3D.

Des opérations spécifiques au décolletage

Le logiciel est parfaitement adapté au métier du décolleteur. Des opérations spécifiques sont intégrées au logiciel en fonction des possibilités de la machine, mais aussi selon les besoins de l'utilisateur. Des opérations d'usinage ont été implémentées pour des domaines d'activités spécifiques comme l'horlogerie, le dentaire, le médical et la connectique.

Dans la version actuelle, une nouvelle fonctionnalité très appréciée consiste à visualiser directement la mise à jour de l'usinage lors de la modification d'un paramètre dans la fenêtre de dialogue. Les paramètres définissant le taillage par génération sont entièrement pris en compte par le logiciel. Une fois que les paramètres sont optimisés, l'utilisateur peut créer



Taillage par génération.

une gamme modèle qui inclut toutes les valeurs, les outils et les conditions de coupes. De cette manière, le système va capitaliser les connaissances, ainsi l'application sur une autre géométrie se fera aisément et sans perte de temps en essais et tâtonnements.

FAO standard ou Mastercam Swiss Expert

Pour une société, le choix d'une FAO est stratégique et ne se prend pas à la légère. Lors de nombreux et récents benchmarks, nous avons constaté que les FAO standards que l'on rencontre actuellement ne sont pas du tout adaptées aux particularités du décolletage. Il est attrayant, mais utopique, de penser piloter tout son parc de machines avec un seul logiciel. CNC Software Inc. propose deux logiciels offrant le meilleur selon l'application. On se trouve en décolletage face à des particularités qu'il faut gérer avec un logiciel spécifique si l'on veut être très performant et travailler rapidement sans tâtonnement. Alors, voulez-vous être précis, capitaliser votre savoir-faire et être rapide en mise en train sur vos décolleteuses?

Mastercam Swiss Expert

édité par

cnc software, inc.

Tolland, CT 06084 USA
Call (800) 228-2877
www.mastercam.com

Centre de développement dédié
au décolletage:

CNC Software Europe SA
CH - 2900 Porrentruy, Suisse

Commercialisation en Suisse francophone:
Jinfo SA
CH - 2900 Porrentruy, Suisse
www.jinfo.ch