

UNA RETE MONDIALE DISTRIBUISCE MASTERCAM SWISS EXPERT, UN SOFTWARE CHE PUÒ PILOTARE TUTTI I TORNI MONOMANDRINO TORNOS

Come previsto, la formazione dei rivenditori della FAO per tornitori, Mastercam Swiss Expert, prosegue presso 450 società che commercializzano Mastercam nel mondo.

Attualmente, oltre 30 rivenditori sono in formazione e le prime vendite hanno già avuto inizio negli USA. Ed è di buon augurio poiché la programmazione manuale si fa sempre più complessa sui più recenti modelli di macchine tornitrici e, più particolarmente, se dotate di un asse B, come la EvoDeco 16.



Stand Mastercam all'esposizione IMTS a Chicago nel 2012.

Una distribuzione mondiale di Mastercam Swiss Expert

Come annunciato nel 2010, dopo l'acquisizione della SylvieXpert, CNC Software Inc. ha offerto alla sua importante rete di distribuzione la possibilità di ampliare le sue attività aprendosi al promettente mercato della tornitura. In effetti, l'editore del soft Mastercam, il software della FAO più utilizzato al mondo, ha saputo individuare l'opportunità di proporre un soft specifico alla tornitura. Ed ecco quindi

che oggi sono oltre 30 i rivenditori che sono stati formati su Mastercam Swiss Expert presso la sede sociale della CNC Software negli USA e a Porrentruy in Svizzera presso la filiale CNC Software Europa SA. I rivenditori, specialisti della fresatura sino a 5 assi simultanei, tornitura e lavorazione tramite elettroerosione al filo, non sono formati unicamente sul soft, essi seguono altresì una sensibilizzazione riferita alle tecniche e particolarità della tornitura allo scopo di capire e ben interpretare le necessità dei loro clienti.

Aspetti tecnici

Sulle sottostanti piante, sono rappresentati in giallo i paesi e gli Stati dell'America, in cui opera almeno un rivenditore formato su Mastercam Swiss Expert e sui principi della tornitura. Le zone grigie rappresentano le regioni nelle quali saranno prossimamente formati dei rivenditori.



La formazione europea si svolge in Svizzera, a Porrentruy.

In numerosi paesi, i rivenditori di Mastercam Swiss Expert collaborano attivamente con i distributori di macchine-utensili i quali, sovente, sono già partner di Mastercam.



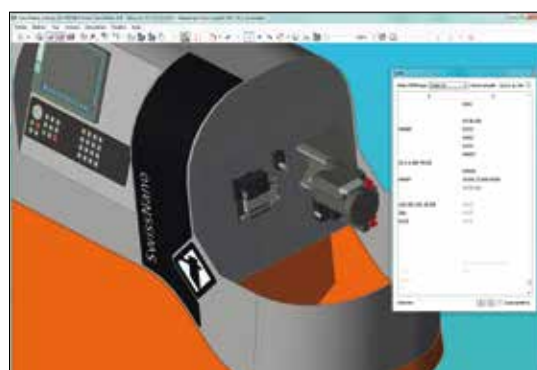
Mastercam Swiss Expert ora molto presente negli USA.

Mastercam è molto ben rappresentata negli USA e in Canada poiché l'editore CNC Software Inc. ha sede a Tolland, nel Connecticut e quest'anno festeggia i suoi 30 anni di esistenza. Non è quindi sorprendente vedere numerosi Stati che hanno oggi una società di servizi relativi a Mastercam Swiss Expert e che punta a questo nuovo mercato di tornitura. Le prime vendite hanno già avuto inizio negli USA in questo promettente mercato poiché, tale specifica soluzione consente, per rapporto al metodo manuale o utilizzando dei soft standard, un gran risparmio di tempo nell'avviamento.

Oggi, vengono gestite oltre 50 tornitrici di cui l'intera gamma monomandrino Tornos

Al fine di gestire un codice esatto (C1=... o C4=... o X1=... o X2=...) con le sincronizzazioni, è assolutamente necessario conoscere l'alloggiamento del pezzo (mandrino principale o mandrino di ripresa) e la

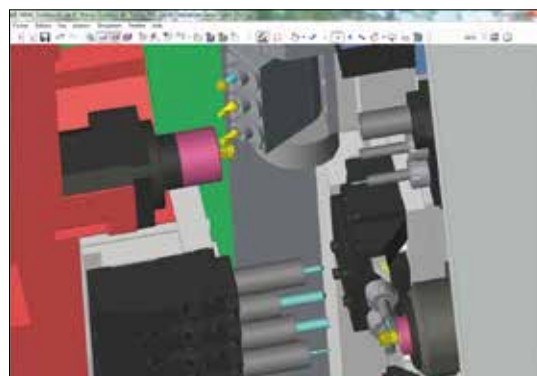
posizione dell'utensile impiegato. I programmi sono quindi generati automaticamente in codice ISO o TB-DECO. E' con questo scopo che Mastercam Swiss Expert integra tutta la cinematica delle macchine in 3D con la sua utensileria. Non appena si ha notizia di una nuova tornitrice o, a seguito della richiesta di un fabbricante o di un utilizzatore, CNC Software integrerà nel software il modello in 3D della macchina con la sua cinematica. In seguito poi, il post-processore sarà realizzato per permettere il pilotaggio preciso della macchina. L'integrazione di SwissNano è un buon esempio di partnership.



La nuova SwissNano è già gestita.

La nuova sfida del tornitore: gestire l'utensile in 5 assi

Così come altri fabbricanti, Tornos propone oggi una tornitrice con un asse B supplementare che consente l'orientamento numerico dell'utensile. Questa nuova possibilità apre prospettive di lavorazione che, poco tempo addietro, sarebbero state inimmaginabili in tornitura. In tal caso e per tutte le operazioni di geometrie complesse, l'utilizzo di un software di FAO è inevitabile se si vuole essere precisi, rapidi ed efficienti. L'individuazione di collisioni, in simulazione realistica, è indispensabile per ridurre il tempo di avviamento. L'integrazione in Master Swiss Expert degli algoritmi 3D e 5 assi simultanei esistenti nel

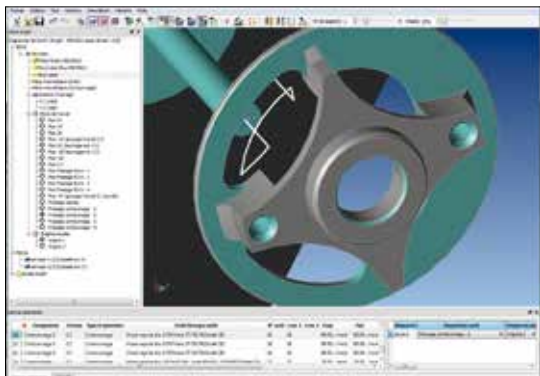


Gestione dell'asse B sulla EvoDeco 16.

Mastercam prosegue in conformità con il piano di sviluppo e la prossima versione offrirà, nel merito, numerose funzionalità supplementari.

La FAO: un aiuto efficace a disposizione del tornitore

Il sapersi servire di un soft «FAO» per un utilizzatore abituato alla programmazione manuale, è il primo ostacolo da sormontare per garantire il pilotaggio delle odierne tornitrici. Oltre ad essere una FAO concepita per il tornitore, Mastercam Swiss Expert, viene consegnata con delle gamme modello pre-parametrate e degli utensili specifici. Durante la formazione, si realizzano degli esempi di programmazione sulla macchina del cliente. L'ultimo giorno di apprendimento è consacrato alla programmazione di un particolare scelto dal cliente stesso. Dopo la formazione, il tornitore potrà quindi realizzare i suoi prossimi programmi beneficiando della sua base di dati personali. Per la programmazione di un nuovo particolare corrispondente a una gamma modello, un semplice clic sul modello numerico in 3D permetterà di generare il programma in codice ISO o TB-DECO senza rischio d'errore e senza brancolare.



Tutti i valori numerici sono presi sul modello 3D.

Delle operazioni specifiche alla tornitura

Il software è perfettamente adeguato alla professione del tornitore. Nel software, sono integrate specifiche operazioni in funzione delle possibilità della macchina ma altresì secondo le necessità dell'utilizzatore. Alcune operazioni di lavorazione sono state implementate per dei settori di attività specifiche quali l'orologeria, il dentale, il medicale e l'industria dei connettori elettrici.

Nell'attuale versione, una nuova, e molto apprezzata funzionalità, consiste nel visualizzare direttamente, nella finestra di dialogo, l'aggiornamento della lavorazione in caso di modifica di un parametro. I parametri che definiscono il taglio per generazione sono interamente presi in considerazione dal software.



Taglio per generazione.

A parametri ottimizzati, l'utilizzatore può creare una gamma modello che include tutti i valori, gli utensili e le condizioni di taglio. In questo modo il sistema capitalizza le conoscenze così che l'applicazione su un'altra geometria avverrà facilmente, senza perdita di tempo in prove e in tentativi.

FAO standard o Mastercam Swiss Expert

Per una società, la scelta di una FAO è strategica e non si prende alla leggera. A fronte di numerosi e recenti benchmark, abbiamo constatato che le FAO standard che s'incontrano attualmente, non sono del tutto adattate alle peculiarità della tornitura. E' molto attraente, tuttavia piuttosto utopistico, pensare di pilotare un intero parco macchine con un solo software. CNC Software Inc., propone due software che offrono il meglio a seconda dell'applicazione. In tornitura, ci si trova di fronte a delle particolarità che bisogna gestire con un software specifico se si vuole essere performanti e lavorare rapidamente senza brancolare. Allora, volete essere precisi, capitalizzare il vostro savoir-faire ed essere rapidi negli avviamenti delle vostre macchine-utensili?

Mastercam Swiss Expert

stampato da

cnc software, inc.

Tolland, CT 06084 USA
Call (800) 228-2877
www.mastercam.com

Centro di sviluppo dedicato alla tornitura:
CNC Software Europe SA
CH - 2900 Porrentruy, Svizzera

Commercializzazione in Svizzera francofona:
Jinfo SA
CH - 2900 Porrentruy, Svizzera
www.jinfo.ch