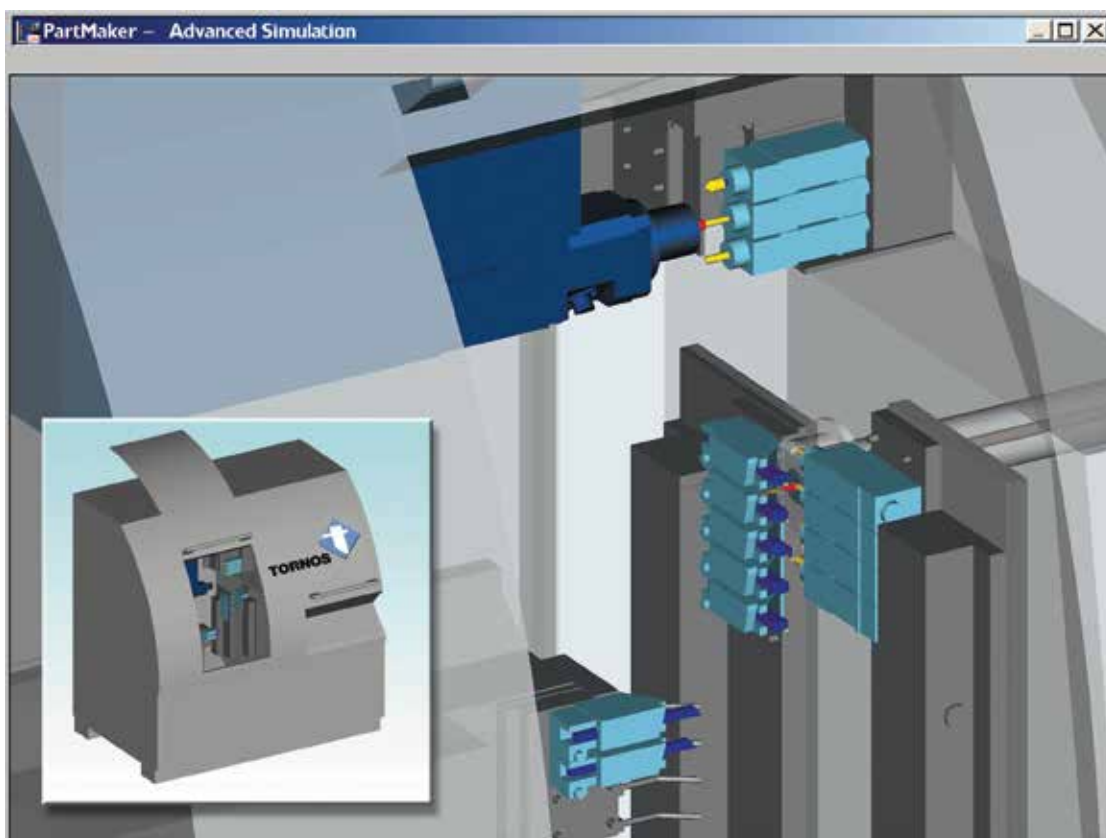


PARTMAKER SWISSCAM: SEMPRE TRAZENDO INOVAÇÕES PARA OS USUÁRIOS DA TORNOS

Dizem que o tempo voa quando está se divertindo.

É difícil de acreditar que faz quase oito anos desde que a PartMaker SwissCAM tornou-se o primeiro sistema CAM a receber certificação para uso pela Tornos nas suas máquinas da série Deco. Com o passar dos anos, houve muita mudança na PartMaker e na Tornos. O que não mudou é o compromisso da PartMaker em oferecer suporte à comunidade de usuários finais da Tornos e o comprometimento da equipe de apoio global de aplicações da Torno ajudando a garantir que os usuários dos produtos Tornos programem suas máquinas de modo produtivo, independentemente se forem Tornos Deco, ST, Gamma, Sigma ou do tipo suíço da série Delta.



A Simulação de Usinagem Completa da PartMaker permite que os usuários Tornos visualizem todas as colisões na máquina antes de enviar um programa.

Aqui na PartMaker descobrimos que as inovações na automação da programação de tornos do tipo suíço não acabavam com a certificação emitida pela Tornos em julho de 2005. Na realidade, descobrimos que a obtenção da certificação pela Tornos era apenas o começo de uma série de inovações técnicas interessantes que fizemos para tornar a programação dos tornos de tipo suíço Tornos mais produtiva.

Mudanças na PartMaker Inc.

Provavelmente, a maior mudança desde que a PartMaker apareceu pela primeira vez nas páginas da revista Deco quase uma década atrás, foi a propriedade. A empresa que originalmente desenvolveu a PartMaker foi adquirida pela Delcam Plc em julho de 2006. A PartMaker Inc. é uma subsidiária de propriedade integral da Delcam Plc. A Delcam, com base

em Birmingham, no Reino Unido, é a desenvolvedora mundial de software CAM, contando com mais de 300 escritórios em todo o mundo. Desde que se juntou à Delcam, o crescimento na tecnologia oferecida pelo sistema SwissCAM da PartMaker, bem como o apoio do produto por parte da organização em todo o mundo tem sido enorme. A Delcam é uma empresa que demonstra sua grande visão de futuro quando investe no desenvolvimento de tecnologia e infraestrutura de suporte de seus produtos. Como tal, a Delcam tem investido uma grande quantidade de recursos de desenvolvimento na PartMaker, além de ampliar massivamente o alcance da rede de suporte global da PartMaker. Um exemplo deste investimento em suporte global é que os anúncios da PartMaker na revista Deco agora são feitos de acordo com o idioma do local onde a revista é impressa (ou seja, Inglês, Francês, Alemão, Italiano, Sueco, Espanhol, Português e Chinês). Mais do que apenas traduzir anúncios, o software da PartMaker possui suporte oferecido pelos escritórios locais em todos os mercados que a Tornos está presente, assegurando aos usuários Tornos em todo o mundo o melhor suporte possível para seus sistemas CAM da PartMaker.

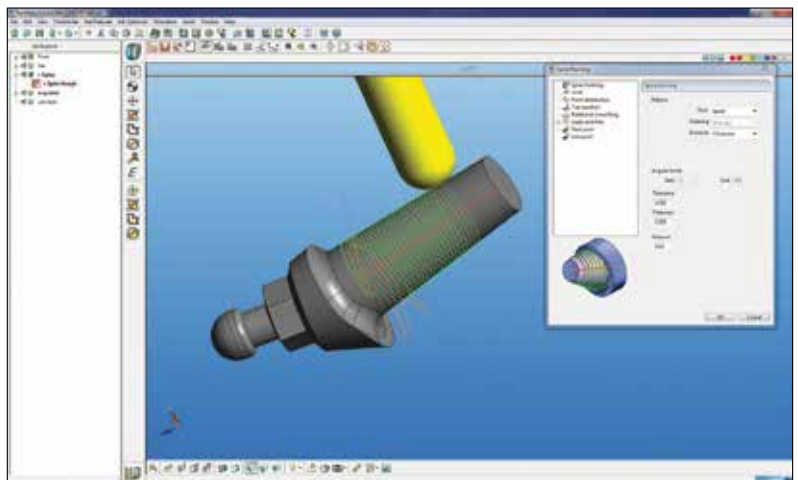
Avanços na Tecnologia da PartMaker

Os avanços tecnológicos ocorridos na PartMaker ao longo dos últimos 8 anos também foram excepcionais. Alguns dos maiores avanços proporcionados ao software durante este tempo foram:

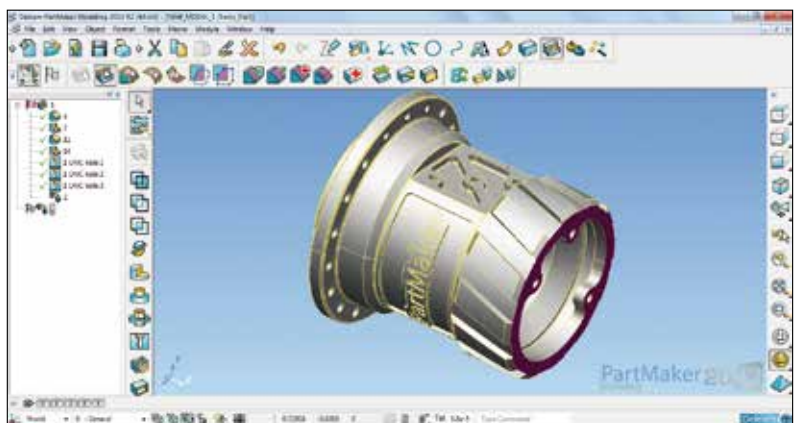
- Desenvolvimento de software novo de máquinas de superfície avançada para usinagem simultânea de 3, 4 e 5 eixos
- Lançamento do módulo “Simulação Completa da Máquina” que realizam simulações de realidade virtual como usinagem em 3D antes de enviar um programa NC para a máquina
- Melhorias em programação CNC com bases sólidas
- Desenvolvimento da aplicação PartMaker Modeling para criar modelos em 3D, bem como modificar dados 3D de baixa qualidade e manipular modelos 3D “dumb”
- Introdução de um Assistente de Documentação PartMaker (PartMaker Documentation Wizard) para criação automática de uma configuração e documentação de processos altamente ativas

Melhorias implementadas na PartMaker para os Usuários TB-Deco

Aqui na PartMaker, descobrimos que a obtenção da certificação emitida pela Tornos para nossa solução TB-Deco integrada foi apenas o começo das inovações tecnológicas que implementamos para os usuários Tornos. Logo que conquistamos a certificação



O módulo Usinagem de Superfície Avançada da PartMaker (Advanced Surface Machining) (ASM) conta com capacidade de fresagem simultânea de 4 e 5 eixos, incluindo a estratégia especialista “acabamento de espinha”, ideal para transformar peças complexas, como pilares angulados em pequenos lotes, sem a necessidade de ferramentas de forma ou anexos angulares dispendiosos.



PartMaker Modeling permite aos usuários PartMaker a criação, a modificação e o reparo de geometria 3D-

emitida pela Tornos, tivemos a oportunidade de trabalhar com alguns dos principais usuários e pessoal de aplicações da Tornos ao redor do mundo. O trabalho com esses usuários nos levou a aperfeiçoar nossos pós-processadores das máquinas da série Deco, inclusive os modelos Deco 7, 10, 13, 20 e 26, como também desenvolver nova tecnologia, tornando os programadores Tornos mais produtivos. Uma inovação exclusiva desenvolvida como resultado desta experiência foi o pós-processador PartMaker-TB-Deco Diagnostic.

O pós-processador PartMaker-TB-Deco Diagnostic é essencialmente um “pré” pós-processador, que permite a realização de uma verificação de diagnóstico na parte programada no PartMaker antes de importar um arquivo TTFT no TB-Deco. A ideia por trás do pós-processador TB-Deco Diagnostic é detectar

problemas que causarão “alarmes” no TB-Deco, resultantes de metodologias de programação utilizadas na PartMaker que podem ser facilmente corrigidas pelo usuário. Obter alarmes de erro no TB-Deco e depois ter que localizar a causa raiz pode ser um verdadeiro incômodo. Ao utilizar o pós-processador PartMaker-TB-Deco Diagnostic, os erros na programação que causariam erros no TB-Deco podem ser detectados antes de sua ocorrência, permitindo que os arquivos TTFT importados do PartMaker para o TB-Deco sejam executados livre de erros na primeira vez.

Outra inovação que se aplica a todos os usuários PartMaker, mas que foi desenvolvida especificamente em conjunto com vários usuários importantes da Tornos no campo de dispositivos médico, é a funcionalidade exclusiva de fresagem com ferramenta de um dente da PartMaker. A PartMaker desenvolveu um software de interface de usuário e algoritmos especiais para automatizar e otimizar a programação e a simulação em 3D da fresagem com ferramenta de um dente, facilitando o aproveitamento dos benefícios oferecidos pela tread whirling.

Suporte para Toda a Linha Tornos

As ofertas de produtos Tornos também cresceram em diversidade desde 2005, com a adição de diversos modelos de máquinas, incluindo aqueles nas linhas Evo Deco, Gamma, Sigma, Delta e ST, dentre outros. A PartMaker manteve o ritmo continuando a trabalhar de perto com a Tornos e seus clientes para manter-se atualizada com esses modelos de máquinas, desenvolvendo pós-processadores potentes e kits completos de simulação de usinagem para os modelos, conforme surgem no mercado. A equipe de desenvolvimento de aplicações da PartMaker possui uma abordagem proativa no trabalho com a Tornos e seus usuários, para assegurar que continue atualizada com o desenvolvimento dos produtos da Tornos.

Suprindo as necessidades de uma indústria em constante mudança

Talvez a maior mudança desde 2005 tenha sido a mudança contínua na indústria suíça de torneamento em geral. A PartMaker tem concentrado seu desenvolvimento para ajudar seus clientes a lidar com essas mudanças. As principais alterações fundamentais ocorridas na indústria nesta última década foram:

- Tamanhos reduzidos dos lotes
- Escassez de mão de obra qualificada
- Tempos de processamento mais curtos
- Maior complexidade da peça
- Crescente popularidade na ‘modelagem sólida’ 3D para projetos mecânicos

A PartMaker reagiu a essas tendências tornando o software mais potente aos usuários avançados, enquanto continua com o objetivo de tornar sua utilização mais fácil para os usuários novos. Um bom exemplo de como a PartMaker tornou-se mais fácil de usar são as melhorias feitas à interface do usuário do software nas versões recentes, onde ficou mais rápido navegar pelo software com gráficos e ícones mais vívidos. O software também tornou-se significativamente mais capaz com melhorias nos seus algoritmos de usinagem principais, permitindo que a PartMaker realize cálculos de geometrias mais complexas e trajetórias mais rápidas de ferramentas. Além disso, a programação com base em sólidos melhorou e, com a introdução da Modelagem PartMaker, os usuários da PartMaker agora sabem como ter uma utilidade verdadeiramente exclusiva para a criação e manipulação de dados de engenharia em 3D.

Aqui na divisão PartMaker Inc. da Delcam somos muito gratos pela oportunidade que temos de trabalhar com usuários Tornos tão importantes ao longo da última década. Estamos ansiosos com a parceria de oportunidade contínua com os usuários Tornos já existentes e os usuários Tornos que ainda não usam a PartMaker pelos próximos anos.



PartMaker

PartMaker Inc.
550 Pinetown Rd., Suite 470
Ft. Washington, PA 19034
Tel: 215-643-5077
Fax: 215-653-0105
info@partmaker.com