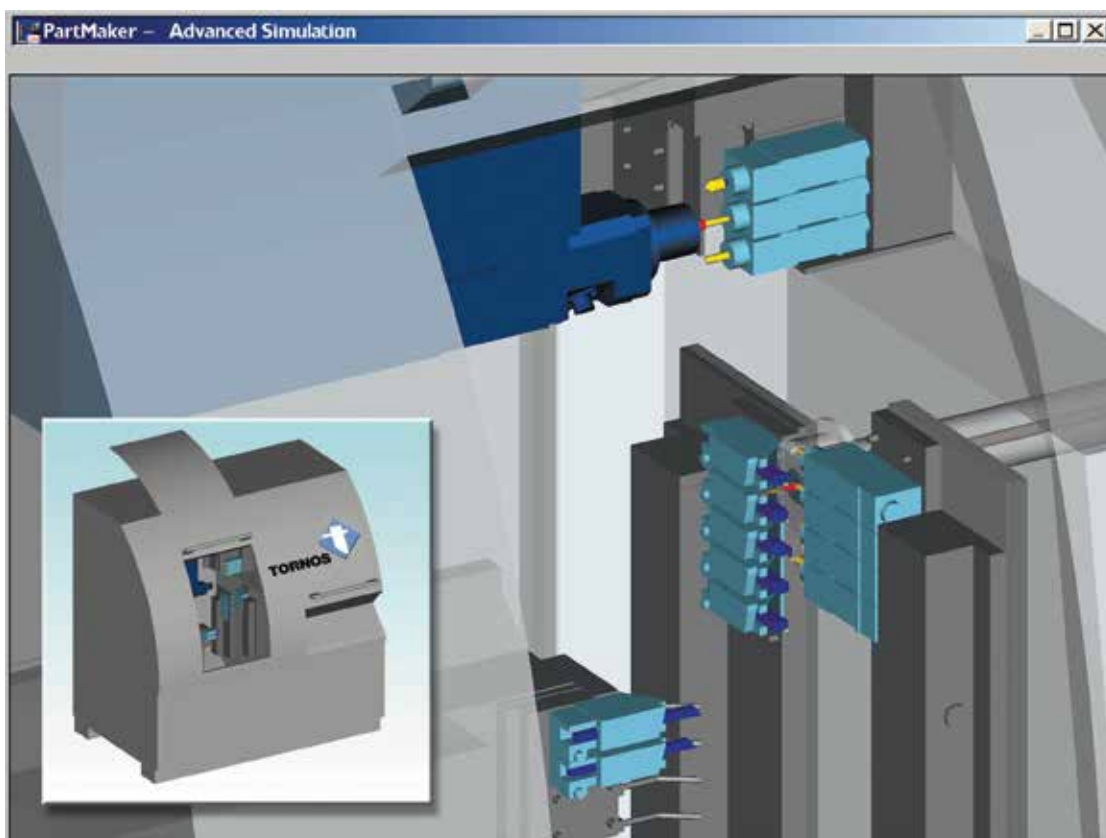


PARTMAKER SWISSCAM: 继续为TORNOS用户创新

欢乐时光总是如白驹过隙！

真是很难相信，自PartMaker SwissCAM系统成为第一个获得Tornos认证的CAM系统，用于Tornos的Deco系列机床中，已经过去差不多8年了。这段时间以来，PartMaker和Tornos发生了很多变化。没有改变的是PartMaker对Tornos终端用户群的支持和对Tornos全球应用支持团队的承诺，无论他们使用的是Tornos Deco、ST、Gamma、Sigma还是Delta系列的瑞士型车床，为确保Tornos用户有效地使用自己的机床付出了很多努力。



PartMaker的全机仿真模型能够让Tornos用户在将程序输入机床之前，看清机床出现的碰撞。

在此，我们发现PartMaker，对Tornos瑞士型车床的自动化编程的创新没有因2005年7月获得PartMaker认证而结束。事实是获得了Tornos的认证，只是一系列令人振奋的技术革新、并使Tornos瑞士型车床的程序更加有效的开始。

PartMaker责任有限公司的变化

自从PartMaker 10年前第一次出现在Deco杂志的页面上，最大的变化也许就是改公司的所有权了。最初开发PartMaker的公司由Delcam Plc于2006年7月收购。PartMaker公司则成为了Delcam Plc公司的

一家全资附属公司。Delcam公司，总部设在英国伯明翰，是目前世界级的CAM软件开发商，在世界各地拥有超过300个办事处。自从加入Delcam公司，PartMaker SwissCAM系统技术得到极大提高，在世界各地的配套产品支持的规模不断增长。在技术投资和产品支持的基础设施的投资方面，Delcam是一家具有高度前瞻性思维和长远发展眼光的公司。例如，除了大大拓宽PartMaker的全球支持网络的覆盖范围，Delcam公司已经在PartMaker投入了大量的开发资源。举一个其在全球支持投资的例子，PartMaker的各种语言版本的广告刊登在Deco杂志上，现在杂志都使用当地语言印刷，包括英文、法文、德文、意大利文、瑞典文、西班牙文葡萄牙文和中文。不仅仅只是翻译广告，在有Tornos的每个市场中，都有当地办事处对PartMaker软件进行支持，保证世界各地Tornos用户的PartMaker CAM系统得到最好的支持。

PartMaker技术的改进

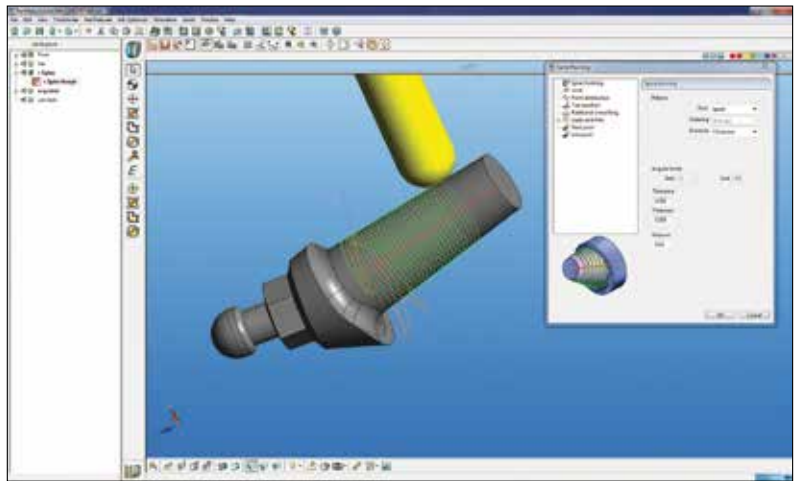
PartMaker在过去的8年中，其技术改进也十分显著。在这期间，对一些领先软件主要做了如下改进：

- 为3轴、4轴和5轴联动加工开发新的、先进的平面加工软件
- 在进行机床NC程序之前，开创了“全机模拟”模块，用于执行3D加工模拟等的虚拟显示。
- 在立体CNC编程基础上进行改进
- 建立PartMaker模型应用，创建3D模型、修改质量差的3D数据并处理“哑巴”3D模型；
- 介绍PartMaker文档向导，自动创建高度逼真的设置和过程文档；

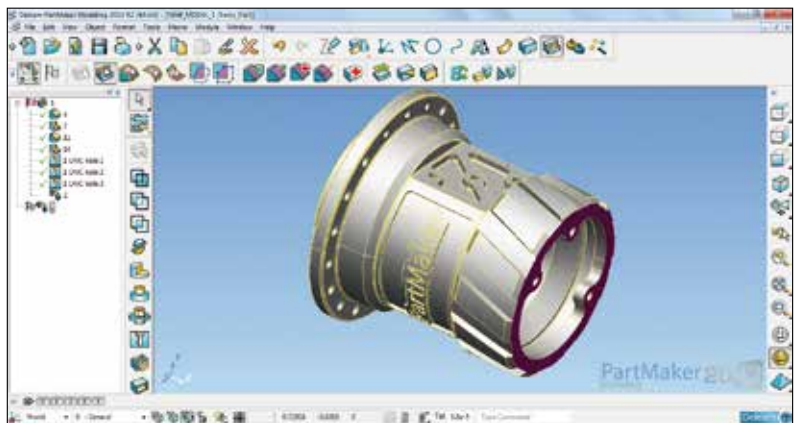
PartMaker为TB-Deco用户所做的改进

在这里我们发现，PartMaker获得的Tornos认证用于我们的TB-Deco综合解决方案，正是我们为Tornos用户进行技术创新的开始。一旦得到Tornos的认证，我们就有了与世界上一些顶尖的Tornos用户和应用程序人员一起工作的机会。与这些用户合作，不仅使我们能够完善Deco系列机床的后处理器，包括Deco7, 10, 13, 20和26等型号，也能够开发出使Tornos程序更加有效的新技术。独特创新的PartMaker-TB-Deco诊断后处理器的开发，就是基于这些方面的诸多经验的结晶。

PartMaker-TB-Deco诊断后处理器本质上是一个“预”后处理器，在将一个TTFT文档导入到TB-Deco之前，它可以对已在PartMaker编程的部件执行诊断检查。TB-Deco诊断后处理器开发的宗旨，就是及时发现PartMaker使用的TB-Deco编程方法引起“报警”的问题，用户可以很容易地进行纠正。获得TB-Deco的错误报警后，必须解决可能产生真正干



PartMaker的高级平面加工模块(ASM)具有独特的4轴和5轴联动铣削功能，包括专业的“脊柱整理”的战略，它非常适合复杂的零件，如小批量生产的棱角桥墩，而不需要成形刀具或昂贵的角度附件。



PartMaker造型模块可以让PartMaker用户创建、修改和修复3D几何形状

扰的根源。通过采用PartMaker-TB-Deco诊断后处理器，在可能导致TB-Deco编程错误的问题发生之前，可以检测到这些错误，使TTFT文档从PartMaker导入到TB-Deco中，进行首次无差错运行。

另外一项通过与一些医疗器械领域领先的Tornos用户共同开发的创新技术：PartMaker独特的螺旋旋风铣功能，同样适用于PartMaker所有用户。PartMaker特别开发了专业的软件用户界面和计算方法，用于自动操作和优化编程及螺旋旋风铣的3D模拟，从而使用户更容易获得螺旋旋风铣所带来的好处。

支持整个Tornos的产品范围

自2005年以来Tornos提供的产品品种越来越多，并增加了其它一些机型，其中包括Evo Deco、Gamma、Sigma、Delta和ST系列。PartMaker一直保持与Tornos及其客户的紧密合作关系，努力保证这些机型保持技术的先进性，为即将进入市场的机型，开发强大的后处理器和全机模型的仿真包。PartMaker的应用开发团队采取积极措施与Tornos及其用户进行合作，以确保公司与Tornos的产品开发保持同步。

支持行业不断变化的需求

自2005年以来也许最大的变化就是瑞士车削行业本身在不断地发生变化。PartMaker已将开发重点放在帮助客户应对这些变化。在过去十几年中，行业发生的重大变化如下：

- 批量规模减小
- 技术工人短缺
- 交货时间缩短
- 零件复杂性增加
- 机械设计中3D“立体模型”日益普及

PartMaker积极响应这些变化，不断通过努力使软件开发更加满足高级用户要求，同时继续把重点放在新用户对软件的易用性上。PartMaker将软件变得更容易使用的一个很好的例子，就是在最近的版本中对软件用户界面所做的改进，使得软件速度更快、

图形更生动且图标更清晰。该软件也对其核心加工计算程序作了大量的更为实用的改进，使PartMaker能够更快地计算更复杂的几何形状和刀具路径。此外，不仅对立体图形为基础的编程进行了改进，而且随着PartMaker模型的引进，PartMaker用户现在拥有了真正独特的实用工具，用于创建和操纵3D工程数据。

在Delcam的PartMaker公司分部，我们非常感谢能有机会与这么多的顶尖级的Tornos用户合作。我们期待着与我们现有的Tornos用户以及尚未使用PartMaker的Tornos用户在未来的许多年里继续保持合作伙伴的关系。



PartMaker

PartMaker Inc.
550 Pinetown Rd., Suite 470
Ft. Washington, PA 19034
电话 215-643-5077
传真 215-653-0105
info@partmaker.com