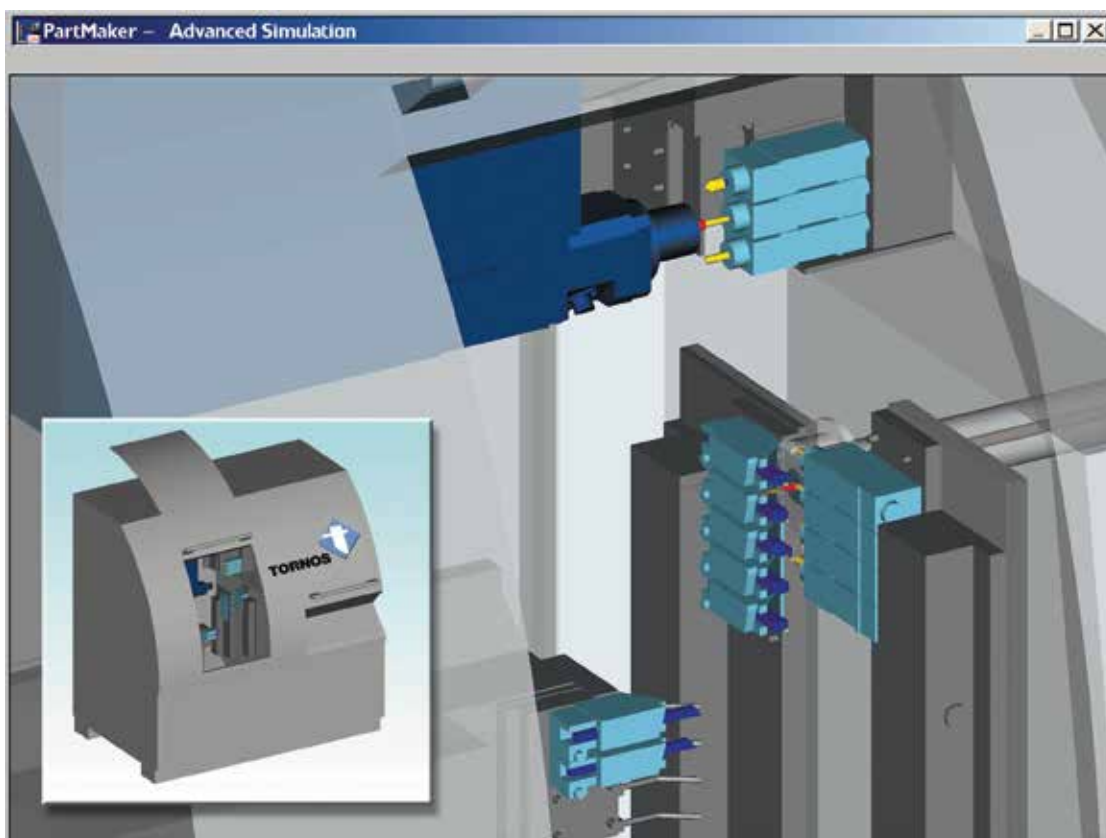


PARTMAKER SWISSCAM: INNOVACIÓN CONTINUA PARA LOS USUARIOS DE TORNOS

Dicen que el tiempo vuela cuando te lo estás pasando bien.

Cuesta creer que ya hayan pasado casi ocho años desde que PartMaker SwissCAM se convirtió en el primer sistema CAM en recibir la certificación de uso por parte de Tornos en sus máquinas de la serie Deco. No obstante, en todo este tiempo se han producido muchos cambios en PartMaker y Tornos. Lo que no ha cambiado es el compromiso de PartMaker de apoyar tanto a la comunidad de usuarios de Tornos como al equipo global de asistencia de aplicaciones de Tornos para ayudar a los usuarios a programar sus máquinas de forma productiva, independientemente del tipo, ya sean tornos de la serie Deco, ST, Gamma, Sigma o Delta.



La simulación de máquina completa de PartMaker permite a los usuarios de Tornos detectar cualquier colisión en la máquina antes de enviar un programa a la misma.

En PartMaker nos hemos dado cuenta de que las innovaciones para automatizar la programación de los tornos de cabezal móvil de Tornos no han culminado con la certificación que nos otorgaron en julio de 2005. De hecho, hemos visto que conseguir esta certificación solo ha sido el principio de una serie de interesantes innovaciones que hemos desarrollado para mejorar la productividad al programar las máquinas de Tornos.

Cambios en PartMaker Inc.

Probablemente el cambio más importante desde que PartMaker apareciera por primera vez en la revista Deco Magazine hace ya casi una década es el propietario de la empresa. La compañía que desarrolló PartMaker fue adquirida por Delcam Plc en julio de 2006. PartMaker Inc. es una filial que pertenece en su totalidad a Delcam Plc. Esta empresa, con sede en Birmingham (Reino Unido), es un desarrollador

internacional de software CAM y cuenta con más de 300 oficinas en todo el mundo. Desde la fusión con Delcam, tanto la tecnología ofrecida por el sistema PartMaker SwissCAM como la organización internacional detrás del producto han crecido a pasos agigantados. Delcam es una empresa que se adelanta al futuro y que centra sus vistas a largo plazo al invertir en el desarrollo de tecnología y dar asistencia técnica para la infraestructura de sus productos. Dado esto, Delcam ha invertido una gran cantidad de recursos de desarrollo en PartMaker y ha ampliado notablemente el alcance de la red de asistencia global de PartMaker. Un ejemplo de esta inversión en la asistencia global es que la publicidad de PartMaker en las versiones locales de la revista Deco Magazine ahora se traduce a los idiomas locales en los que se imprime la revista (inglés, francés, alemán, italiano, sueco, español, portugués y chino). Y no solo eso, sino que PartMaker cuenta con asistencia en oficinas locales en todos los mercados en los que Tornos está presente, lo que garantiza a los usuarios de Tornos de todo el mundo la mejor asistencia posible con su sistema CAM de PartMaker.

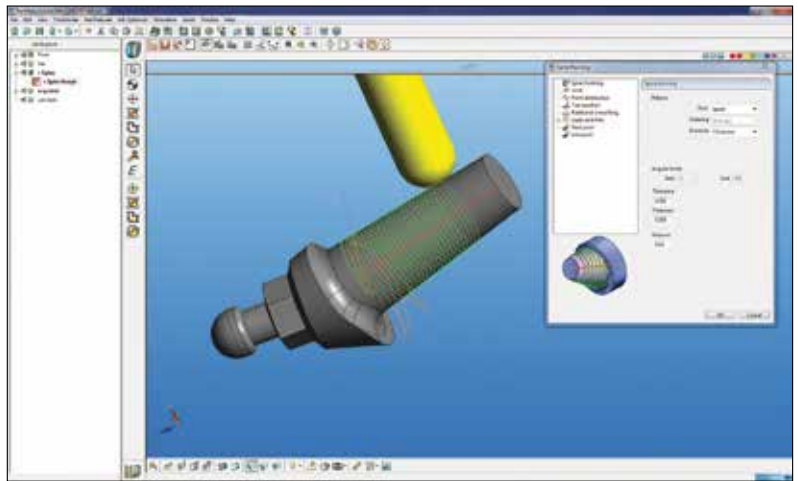
Mejoras en la tecnología de PartMaker

Las mejoras tecnológicas de PartMaker durante los ocho últimos años también han sido destacables. Algunas de las más importantes en cuanto al software son las siguientes:

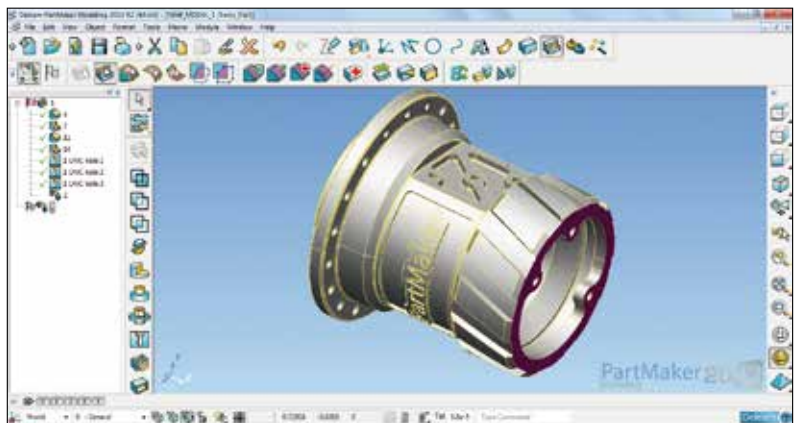
- desarrollo de un nuevo software avanzado de mecanizado de superficies para mecanizar simultáneamente con 3, 4 y 5 ejes;
- lanzamiento del módulo Full Machine Simulation (simulación de máquina completa) para hacer simulaciones virtuales realistas de mecanizado en 3D antes de asignar un programa de CNC a la máquina;
- mejoras en la programación CNC a partir de sólidos;
- creación de la aplicación PartMaker Modeling para componer modelos en 3D, así como modificar datos en 3D de baja calidad y manipular modelos ficticios en 3D;
- introducción del asistente PartMaker Documentation Wizard para crear automáticamente documentación muy gráfica sobre configuraciones y procesos.

Mejoras de PartMaker para los usuarios de TB-Deco

En PartMaker hemos visto que lograr la certificación de Tornos para nuestra solución integrada TB-Deco solo ha sido el principio de una serie de interesantes innovaciones que hemos desarrollado para los usuarios



El módulo Advanced Surface Machining (mecanizado avanzado de superficies, ASM por sus siglas en inglés) de PartMaker presenta la exclusiva funcionalidad de fresado simultáneo con 4 y 5 ejes e incluye la estrategia «Spine Finishing» para especialistas, ideal para conformar piezas complejas como pilares angulados en pequeños lotes sin necesidad de herramientas de moldeo ni caros accesorios angulares.



PartMaker Modeling permite a los usuarios de PartMaker crear, modificar y reparar geometrías en 3D.

de Tornos. Una vez conseguida esta certificación, tuvimos la oportunidad de trabajar con algunos de los usuarios y empleados de aplicaciones de Tornos líderes en el mundo. Esto nos ha permitido no solo perfeccionar los postprocesadores para las máquinas de la serie Deco, incluidos los modelos Deco 7, 10, 13, 20 y 26, sino también desarrollar nuevas tecnologías para mejorar la productividad de los programadores de Tornos. Una de las innovaciones desarrolladas a raíz de esta experiencia es el postprocesador PartMaker-TB-Deco Diagnostic.

Este postprocesador es básicamente un «prepostprocesador» que permite al usuario efectuar un diagnóstico de la pieza programada en PartMaker antes de importar un archivo TTFT a TB-Deco. La función del postprocesador TB-Deco Diagnostic consiste en detectar problemas que causarían «alarmas» en

TB-Deco resultantes de métodos de programación usados en PartMaker, los cuales el usuario puede corregir de forma sencilla. Tener que lidiar con las alarmas de error y localizar el problema que las causa puede llegar a ser muy molesto. Con el postprocesador PartMaker-TB-Deco Diagnostic se pueden detectar errores en la programación que causarían fallos en TB-Deco antes de que ocurran, de modo que los archivos TTFT importados de PartMaker a TB-Deco funcionarán sin problemas desde el primer momento. Otro producto innovador para todos los usuarios de PartMaker, pero que se desarrolló específicamente con algunos usuarios líderes de Tornos en el ámbito de la tecnología médica, es la exclusiva funcionalidad de laminado de roscas de PartMaker. PartMaker ha desarrollado interfaces de usuario y algoritmos para software dirigido a especialistas con el fin de automatizar y optimizar la programación y la simulación 3D del laminado de roscas, lo que facilita que todos los usuarios sean conscientes de las ventajas que ofrece este proceso.

Respaldo de toda la gama de Tornos

La variedad de productos ofrecida por Tornos se ha diversificado en gran medida desde 2005 con la adición de varios modelos de máquinas, entre ellos, los de las gamas Evo Deco, Gamma, Sigma, Delta y ST. PartMaker le ha seguido el ritmo manteniendo su estrecha colaboración con Tornos y sus clientes para seguir al día con estos modelos, a la vez que ha ido desarrollando potentes postprocesadores y kits de simulación de máquina completa para estos modelos a medida que han ido saliendo a la venta. El equipo de desarrollo de aplicaciones de PartMaker enfoca su colaboración con Tornos y sus usuarios de forma proactiva para mantenerse actualizado respecto al desarrollo de productos de Tornos.

Satisfacción de las necesidades de un sector cambiante

El cambio más importante desde 2005 es quizás la evolución continua en el sector del torneado suizo en general. PartMaker se ha centrado en desarrollar soluciones para ayudar a sus clientes a afrontar esta evolución. Los principales cambios en el sector durante la última década son los siguientes:

- disminución del tamaño de los lotes;
- reducción de mano de obra cualificada;
- plazos de entrega más cortos;
- mayor complejidad de las piezas;
- popularidad creciente del «modelado de sólidos» en 3D para diseños mecánicos.

PartMaker ha reaccionado a estas tendencias haciendo su software apto para usuarios avanzados a la vez que sencillo para usuarios nuevos. Un buen ejemplo de la mayor facilidad de uso de PartMaker son las mejoras en la interfaz de usuario del software en lanzamientos recientes, en las que se ha agilizado el proceso de familiarización con el software por medio de gráficos e iconos más vistosos. También han mejorado significativamente las capacidades del software con mejoras en sus algoritmos de mecanizado esenciales, gracias a lo cual PartMaker puede hacer cálculos con más rapidez para geometrías y rutas de herramientas más complicadas. Además, no solo se ha mejorado la programación a partir de sólidos, sino que igualmente, con la introducción de PartMaker Modeling, los usuarios de PartMaker tienen a su disposición una utilidad exclusiva para crear y manipular datos de ingeniería 3D.

En la división PartMaker Inc. de Delcam estamos muy orgullosos de haber podido trabajar con tantos usuarios líderes de Tornos durante la última década. Esperamos poder seguir colaborando durante muchos años tanto con los usuarios de Tornos que ya conocemos como con los nuevos usuarios que todavía no utilizan PartMaker.



PartMaker

PartMaker Inc.
550 Pinetown Rd., Suite 470
Ft. Washington, PA 19034
Tel: 215-643-5077
Fax: 215-653-0105
info@partmaker.com