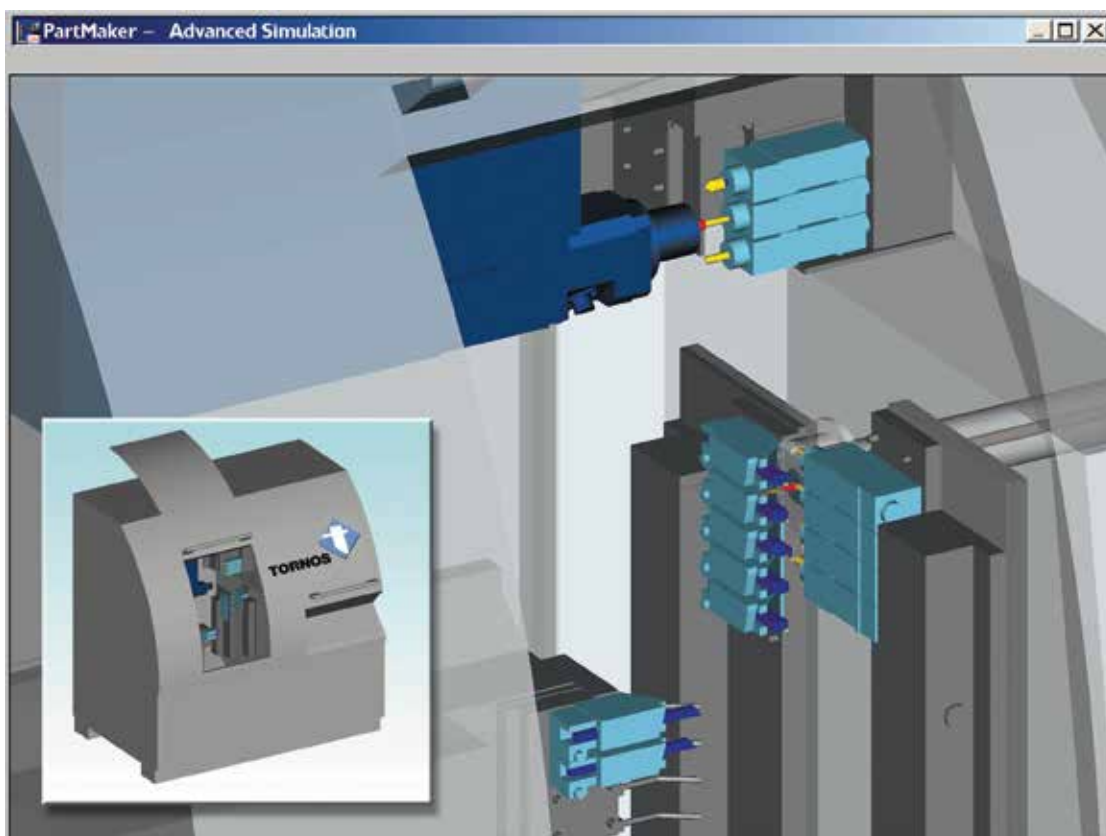


PARTMAKER SWISSCAM: L'INCESSANTE INNOVAZIONE AL SERVIZIO DEI CLIENTI TORNOS

Secondo un adagio, divertendosi il tempo passa più in fretta!

E' difficile credere che siano trascorsi quasi otto anni dal giorno in cui PartMaker SwissCAM è diventato il primo sistema di FAO ad ottenere la certificazione per le macchine Deco di Tornos.

Nel frattempo, molte cose sono cambiate in PartMaker e in Tornos. Quel che non è cambiato, è la politica di sostegno della PartMaker verso la collettività degli utilizzatori finali di Tornos e l'équipe di supporto dell'applicazione globale Tornos, affinché tutti i clienti di Tornos programmino le loro macchine in modo proficuo, che si tratti di torni svizzeri Deco, ST, Gamma, Sigma o Delta.



Il kit Full Machine Simulation di PartMaker consente ai clienti Tornos di rilevare eventuali collisioni sulla macchina prima dell'invio di un programma a quest'ultima.

Tramite PartMaker abbiamo capito che l'automatizzazione della programmazione dei torni svizzeri Tornos non si fermava con la certificazione conferita da Tornos nel luglio del 2005. In effetti, questo ci è apparso come l'inizio di una serie d'innovazioni tecniche palpitanti che abbiamo realizzato per aumentare la produttività dei torni svizzeri Tornos.

I cambiamenti in PartMaker Inc.

Il cambiamento prioritario costituisce verosimilmente la più importante delle evoluzioni dopo la prima citazione di PartMaker nelle pagine del Deco Magazine dieci anni fa. La società che ha sviluppato PartMaker è stata acquisita da Delcam Plc nel luglio del 2006. PartMaker Inc. è una filiale al 100% di Delcam Plc, una

società inglese stabilitasi a Birmingham. Delcam è il primo editore di soft di FAO al mondo, con oltre 300 uffici presenti nei quattro angoli del globo terrestre. Dopo la fusione con Delcam, la crescita tecnologica proposta attraverso il sistema PartMaker SwissCAM e tramite l'organizzazione di supporto del prodotto nel mondo, è stata colossale. Delcam è una società decisamente progressista, che ha una visione a lungo termine dell'investimento nello sviluppo della tecnologia e della struttura del supporto dei suoi prodotti e in quanto tale, Delcam ha consacrato molte risorse di sviluppo in PartMaker. Inoltre ha considerevolmente ampliato la portata della rete di supporto mondiale di PartMaker. Un esempio di questo investimento nel supporto mondiale è la nuova disponibilità delle pubblicità PartMaker in ogni lingua della nazione in cui viene pubblicato il Deco Magazine (vale a dire in inglese, francese, tedesco, italiano, svedese, spagnolo, portoghese e cinese). Oltre alla semplice traduzione delle pubblicità, il software PartMaker viene utilizzato dagli uffici locali su ogni mercato di Tornos, dando quindi la possibilità ai clienti Tornos del mondo intero, di ottenere il supporto migliore possibile per il loro sistema FAO PartMaker.

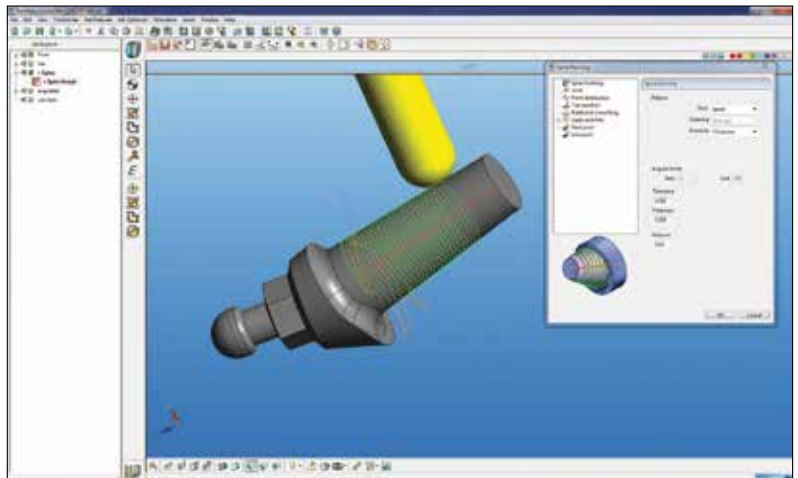
Le evoluzioni della tecnologia di PartMaker

Le evoluzioni tecnologiche introdotte in PartMaker in questi ultimi otto anni sono state ragguardevoli. Di seguito citiamo le maggiori:

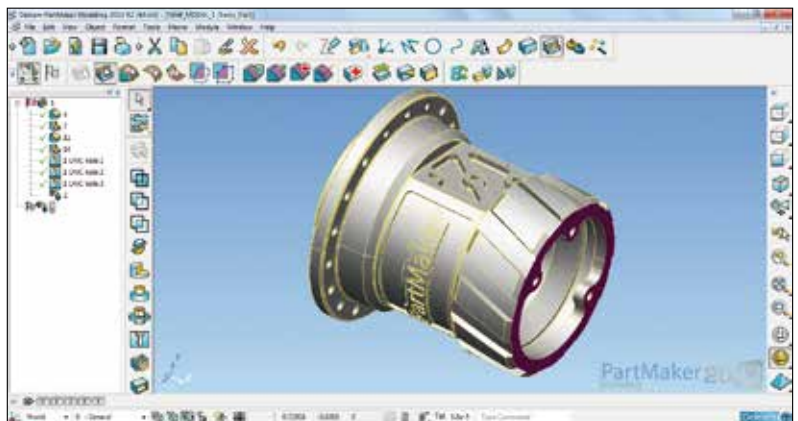
- Sviluppo di un nuovo software di finitura delle superfici, per la lavorazione simultanea 3, 4 e 5 assi.
- Lancio del modulo «Full Machine Simulation» per delle simulazioni di lavorazione 3D del tipo «realtà virtuale» prima della convalida di un programma CN sulla macchina.
- Miglioramenti della programmazione CNC, basata su dei solidi.
- Creazione dell'applicazione PartMaker Modeling per generare dei modelli 3D, modificare i dati 3D di qualità mediocre e manipolare i modelli 3D «fittizi».
- Introduzione dell'assistente PartMaker Documentation Wizard per la creazione automatica di documentazioni, procedimenti e di configurazione, chiari e dettagliati.

Miglioramenti di PartMaker per gli utilizzatori della soluzione TB-Deco

In PartMaker, abbiamo appurato che la certificazione conferita da Tornos per la nostra soluzione TB-Deco integrata, costituiva l'inizio delle innovazioni tecnologiche che avevamo realizzato per i clienti Tornos. La certificazione ci ha dato l'opportunità di lavorare con



Il modulo Advanced Surface Machining (ASM) di PartMaker, include una possibilità esclusiva di lavorazione su 4 e 5 assi simultaneamente, e più particolarmente la strategia dedicata «di finitura d'arresto». Quest'ultima è ideale per fabbricare dei particolari complessi quali le intestature angolari in piccoli lotti senza aver bisogno di utensili di forma o attaccamenti d'angolo costosi.



PartMaker Modeling, rende possibile agli utilizzatori di PartMaker di creare, modificare e di rettificare delle geometrie 3D.

alcuni dei più grandi clienti e ideatori di applicazioni Tornos nel mondo. Grazie a questa collaborazione, abbiamo migliorato i nostri post-processor per le macchine Deco e più precisamente i modelli Deco 7, 10, 13, 20 e 26, ma abbiamo altresì sviluppato una nuova tecnologia decuplicando la produttività dei programmatori Tornos. Il post-processore PartMaker-TB-Deco Diagnostic è un'innovazione esclusiva derivante da questa contiguità.

Si tratta essenzialmente di un «pre» post-processore che permette di effettuare un controllo di diagnostica del particolare programmato in PartMaker, prima di importare un file TTFT in TB-Deco. L'idea latente del post-processore TB-Deco Diagnostic è l'individuazione dei problemi che originano degli «allarmi» nel

Aspetti tecnici

TB-Deco che risultano essere delle metodologie di programmazione impiegate in PartMaker e che sono facilmente correggibili dall'utilizzatore. Il verificarsi di allarmi d'errore in TB-Deco e la loro risoluzione possono costituire un reale disagio. Grazie al post-processore PartMaker TB-Deco Diagnostic, gli errori di programmazione suscettibili di comportare errori nel TB-Deco possono essere individuati a monte. In tal modo i file TFFT importati da PartMaker in DB-Deco si eseguono senza errore sin dalla prima volta.

Un'altra innovazione che riguarda tutti gli utilizzatori di PartMaker, messa a punto congiuntamente con alcuni grandi clienti di Tornos del settore degli equipaggiamenti medicali, è la funzione di tourbillonage esclusiva di PartMaker. Quest'ultima ha progettato un'interfaccia utilizzatore e degli algoritmi dedicati il cui scopo è di automatizzare e ottimizzare la programmazione e la simulazione 3D del tourbillonage, affinché gli utilizzatori sfruttino agevolmente i vantaggi di questa tecnica.

Presa in carica di tutta la gamma Tornos

La gamma dei prodotti Tornos si è considerevolmente diversificata a partire dal 2005, con la comparsa di numerosi modelli, in particolare nelle gamme Evo Deco, Gamma, Sigma, Delta e ST. PartMaker ha saputo adeguarsi e restare in linea con queste evoluzioni grazie ad una stretta collaborazione con Tornos e i suoi clienti. Quindi sono stati realizzati dei post-processori potenti e dei kit di simulazione di macchina completa per ogni nuovo modello. L'équipe dedicata allo sviluppo delle applicazioni di PartMaker lavora in maniera proattiva con Tornos e i suoi clienti per tenere il passo e seguire il ritmo dello sviluppo dei prodotti in Tornos.

Alcune risposte alle esigenze di un'industria in piena trasformazione

Il cambiamento probabilmente più importante avvenuto dopo il 2005 è rappresentato dall'evoluzione permanente dell'industria di tornitura svizzera in generale. PartMaker ha messo a punto il suo operato per aiutare i propri clienti ad adeguarsi a questi mutamenti. Nel corso di quest'ultimo decennio, l'industria ha vissuto tra gli altri, i seguenti fondamentali cambiamenti:

- Riduzione dell'entità dei lotti
- Penuria di mano d'opera qualificata
- Accorciamento dei termini di consegna
- Aumento della complessità dei particolari
- Crescente notorietà della modellizzazione in 3D, sulla base di solidi per le concezioni meccaniche.

PartMaker ha saputo adeguarsi a queste tendenze rendendo il suo Software più potente per gli utilizzatori maggiormente avanzati, pur continuando a renderlo più agevole per i nuovi utilizzatori. Un buon esempio della più grande facilità d'utilizzo di PartMaker riguarda i miglioramenti apportati all'interfaccia utilizzatore del software nelle recenti versioni. L'elaborazione è diventata più rapida, con dei grafici e icone più attraenti. Questo software è considerevolmente più potente, grazie a delle migliorie dei suoi algoritmi di lavorazione chiave, da cui deriva la possibilità per PartMaker di eseguire più rapidamente dei calcoli delle geometrie e dei percorsi degli utensili sempre più complicati. Per di più, non soltanto è stata migliorata la programmazione basata su dei solidi, ma con l'introduzione di PartMaker Modeling, gli utilizzatori di PartMaker dispongono attualmente di un utensile unico per creare e manipolare dei dati di ingegneria 3D.

La divisione PartMaker Inc. di Delcam, dichiara di essere molto riconoscente dell'opportunità che le è stata data di poter lavorare, nel corso degli ultimi dieci anni, con così tanti grandi clienti di Tornos ed auspica di poter proseguire a lungo in questa partnership con i suoi attuali utilizzatori Tornos e con quelli che non hanno ancora adottato PartMaker.



PartMaker

PartMaker Inc.
550 Pinetown Rd., Suite 470
Ft. Washington, PA 19034
Tel: 215-643-5077
Fax: 215-653-0105
info@partmaker.com