

## NOVA LINHA DEDICADA À RELOJOARIA

A produção de peças muito pequenas, sobretudo de movimentos de relógios, precisa de ferramentas de torneamento específicas para esse tipo de usinagem. Em 2012, a Applitec apresentou algumas plaquetas para essa área e desde então, a demanda cresceu bastante. A tal ponto que hoje a Applitec apresenta uma nova linha completa de ferramentas de torneamento para a usinagem de peças de relojoaria.



Os desbastadores de relojoaria logo solicitaram dimensões e ângulos específicos que iam bem além da oferta inicial. Pascal Kohler, responsável técnico nos explica: *“Com ferramentas em metal duro soldado, cada debastador realizava a amolação de suas ferramentas de acordo com seus hábitos e necessidades. Agora, eles exigem as mesmas realizações com nossas plaquetas reversíveis”*. Ainda que produzindo sob medida, a empresa refletiu bastante e agora oferece uma grande linha que atende a todas as necessidades.

### Uma linha top

A nova linha de produtos dedicados à relojoaria se chama Top-Watch e trabalha com os pontos fortes da Top-Line (plaquetas retificadas reversíveis), que os

clientes já conhecem muito bem. Foca, sobretudo, no posicionamento e no sistema de aperto da plaqueta com dente deslocado que oferece uma rigidez incomparável aos sistemas clássicos de aperto.

### Padronização da produção

Uma das tendências que o fabricante de ferramentas destaca é a preocupação cada vez maior em padronizar as produções. Patrick Hirschi, responsável de vendas explica: *“Assim como na indústria automobilística, há alguns anos, os relojoeiros desejam minimizar o tempo de parada de suas máquinas e garantir a repetitividade de suas produções. Com as novas ferramentas Top-Watch, agora isso é possível. Eles trocam suas plaquetas especiais de forma simples e rápida, a produção recomeça nas condições certas”*.

## Apresentação



### Arestas realmente inteligentes

Existe diferentes tratamentos com camadas ultrafinas para não arredondar as arestas de corte, mas isso é suficiente? Kohler esclarece: *“Para os casos extremos, oferecemos uma plaqueta cujo desgaste é revestido e cujos ângulos de folga são amolados depois do revestimento”*. Ele acrescenta: *“O revestimento na superfície de corte impede a colagem, o fato de que a folga não é revestida não é um problema. E assim podemos oferecer uma aresta de corte ultra-afiada”*.

### Corpo de ferramenta antivibratório

Quando se fala em usinagens de peças de alta precisão, as vibrações podem se tornar um problema. Para solucioná-lo, a Applitec propõe porta-plaquetas em metal de alta densidade que absorve as microvibrações. Dessa forma os estados de superfície e, de maneira geral, a qualidade aumentam, enquanto o desgaste da ferramenta diminui.

### A LINHA TOP-WATCH PARA SWISSNANO

A linha Top-Watch se aplica muito bem à máquina SwissNano, tanto pelo sistema de porta-plaquetas padrão de seção 8x com as quais as plaquetas do tipo relojoeiras são compatíveis, como pela solução Moduline. Aliás, a Applitec propõe um sistema porta-ferramentas, chamado Moduline, específico para a SwissNano. Ele apresenta as seguintes vantagens suplementares:

- Pré-ajuste das ferramentas fora da máquina
- Um número maior de ferramentas
- Repetitividade de reposicionamento

Essa opção também pode ser comprada na Tornos e é montada na saída da fábrica.

### Retorno entusiasmado

Quando questionados sobre o sucesso da linha de relojoaria e dos porta-plaquetas antivibratórios, nossos entrevistados se mostram bastante satisfeitos. Eles esclarecem: *"O retorno de nossos clientes é muito positivo, eles estão encantados com o desempenho dessas ferramentas. Eles nos solicitaram muitas especificidades e, hoje, toda essa experiência permitiu que criássemos nossa linha padrão"*. Ainda que a linha padrão tenha crescido bastante para atender às necessidades de nossos clientes do mundo relojoeiro (e de outras áreas que também precisam de ferramentas para a fabricação de peças muito pequenas), a Applitec mantém a proposta de produção de ferramentas sob medida e confidencial. Hirschi acrescenta: *"Houve vários casos em que os relojoeiros que decidiram passar a utilizar nossas ferramentas da linha padrão, ainda que certas características fossem diferentes de suas ferramentas habituais, apreciaram bastante o resultado"*. As ferramentas da linha padrão exigem um menor investimento do que as

ferramentas especiais sob medida - esse aspecto não pode ser negligenciado.

A nova linha de relojoaria está disponível em estoque e será apresentada no EPHJ em Genebra no stand Collin Outillage.

A nova linha de relojoaria está disponível em estoque e será apresentada no Siams em Moutier no stand Applitec, C15, ala 1.2.

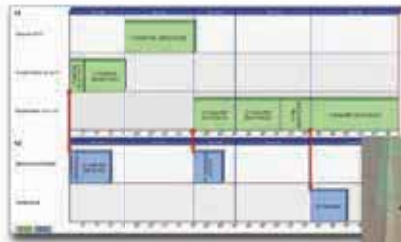


Applitec Moutier SA  
Swiss Tooling  
Chemin Nicolas-Junker 2  
CH-2740 Moutier  
Tel. +41 32 494 60 20  
Fax +41 32 493 42 60  
info@applitec-tools.com

## Make the Most of Your Swiss Machine

Mastercam Swiss Expert delivers everything you need to make the most of your Swiss machine.

Solids-based programming, machine simulation, specialized toolpaths and synchronization combine to deliver the exact results you need. Find out what Mastercam Swiss Expert can do for you!



# Mastercam Swiss Expert



**cnc software, inc.**  
Tolland, CT 06084 USA  
www.mastercam.com

CNC Software Europe SA  
CH - 2900 Porrentruy, Suisse  
www.mastercamswissexpert.com

EPHJ, Geneva, Switzerland, 17 - 20 June  
IMTS, Chicago Illinois, USA, 8 - 13 September  
BIMU, Milan, Italy, 30 September - 4 October  
MAKTEK Eurasia, Istanbul, Turkey, 14 - 19 October  
JIMTOF, Tokyo, Japan, 30 October - 4 November