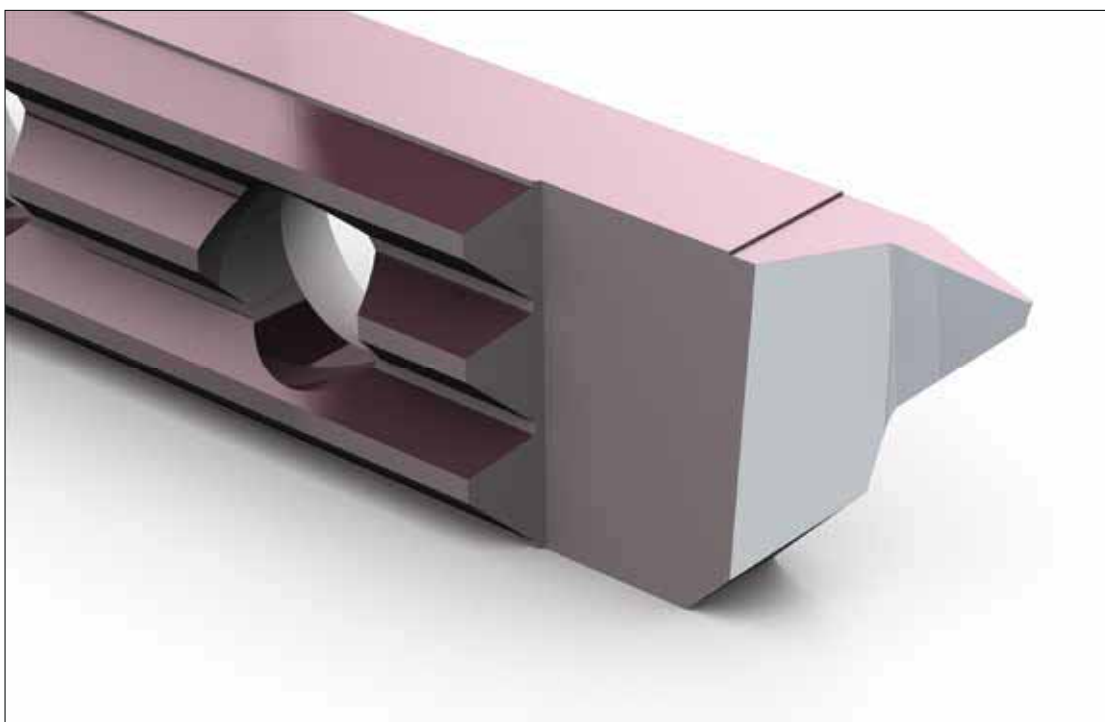


专门用于制表业的新产品系列

对于细小工件的生产，特别是手表的机芯零件的加工，需要专门针对此类加工设计特殊的车削刀具。在2012年，Applitec推出了一批专门用于制表行业的刀片，随即成为市场上的宠儿，需求量极大增加。事实上，Applitec现正推出一套全新的加工手表零件的车削刀具。



制表业的车工日益要求定制的尺寸和角度，这已大大超过了原来的产品要求。技术经理Pascal Kohler解释说：“使用经过铜焊的硬质合金刀具时，每个车工会按照习惯或要求，对他或她的刀具进行打磨，但现在他们都要求用我们可逆的刀片进行相同的操作。”虽然该公司仍然提供特别的定制解决方案，但经过一系列重大的合理化设计，现在可提供的范围已经非常广泛，几乎可以满足所有的需求。

顶级系列

为制表业专门制造的新产品被称为顶级手表，它吸收了用户众所周知的一线产品的优点（可逆基座刀片），尤其是偏齿刀片的定位和夹紧系统，相比传统的夹紧系统，具有无与伦比的刚性。

标准化生产

刀具制造商已经注意到标准化生产变得日益重要。销售经理Patrick Hirschi解释说：“就象几年前的汽车工业一样，制表业也希望减少机器的停机时间，确保其生产可重复性。随着新型顶级手表刀具的出现，现在这样的要求已经成为可能。他们可以迅速而轻松地更换专用刀片，在最佳条件下重新启动生产。”



真正锋利的刀刃

为了防止切削刀卷刃，对于超细层有几种处理方法，但这些就足够了吗？根据Kohler先生的说法：“在极端的情况下，我们提供一个带涂层坏的刀片，其上面涂上涂层后进行锥度的成形磨削。”他补充道：“切削面上的涂层是防止粘贴的，而锥度上没有涂层也是没有问题的。这说明我们能够提供无比锋利的刀刃。”

抗振刀体

进行加工精度要求很高的工件时，可能会出现振动问题。为了解决这个问题，Applitec 可提供吸收微振动的高密度金属刀座。从而保证更好的精度、更高的总体质量和较低的刀具磨损。

在SWISSNANO机床上使用的顶级手表系列产品

不论是与制表类刀片兼容的8x8横截面的标准刀座系统，还是Moduline解决方案，顶级手表系列完全适合SwissNano机床。事实上，Applitec为SwissNano提供专门的Moduline刀座系统。它具有以下优点：

- 预设刀具不用在机床上进行
- 刀具数量增加
- 重复定位精度高

该选项也可以在Tornos工厂购买。

热烈的反应

当被问及制表系列产品及防振动刀座的成功时，我们的受访者非常满意地说：“来自客户的反馈是非常积极的，他们对这些刀具的性能非常满意。他们向我们提出了许多特殊功能的要求，这些需求，促使我们创造出我们标准的系列产品。”虽然标准的系列产品完全能够满足制表业客户（和其他生产细小零件的客户）的需求，但Applitec还是仍然提供一整套保密定制刀具的服务。Hirschi先生补充说：“在许多情况下，制表师们最终决定使用我们提供的标准刀具，虽然这些刀具的一些特性与自己平时使用的刀具有很大不同，但他们对结果一直非常满意。”标准刀具相比特殊定制的刀具投资要少，这是一个重要的考虑因素。

新的制表系列产品有现货提供，并即将在日内瓦的EPH交易会上展出，展台是Collin Outillage。

新的制表系列产品有现货提供，并即将在Moutier的Siams展出，展台是Applitec，展位C15，展厅1.2。



APPLITEC
SWISS TOOLING

Applitec Moutier SA
Swiss Tooling
Chemin Nicolas-Junker 2
CH-2740 Moutier
电话：+41 32 494 60 20
传真：+41 32 493 42 60
info@applitec-tools.com

Make the Most of Your Swiss Machine

Mastercam Swiss Expert delivers everything you need to make the most of your Swiss machine.

Solids-based programming, machine simulation, specialized toolpaths and synchronization combine to deliver the exact results you need. Find out what Mastercam Swiss Expert can do for you!



Mastercam Swiss Expert



cnc software, inc.
Tolland, CT 06084 USA
www.mastercam.com

CNC Software Europe SA
CH - 2900 Porrentruy, Suisse
www.mastercamswissexpert.com

EPHJ, Geneva, Switzerland, 17 - 20 June
IMTS, Chicago Illinois, USA, 8 - 13 September
BIMU, Milan, Italy, 30 September - 4 October
MAKTEK Eurasia, Istanbul, Turkey, 14 - 19 October
JIMTOF, Tokyo, Japan, 30 October - 4 November