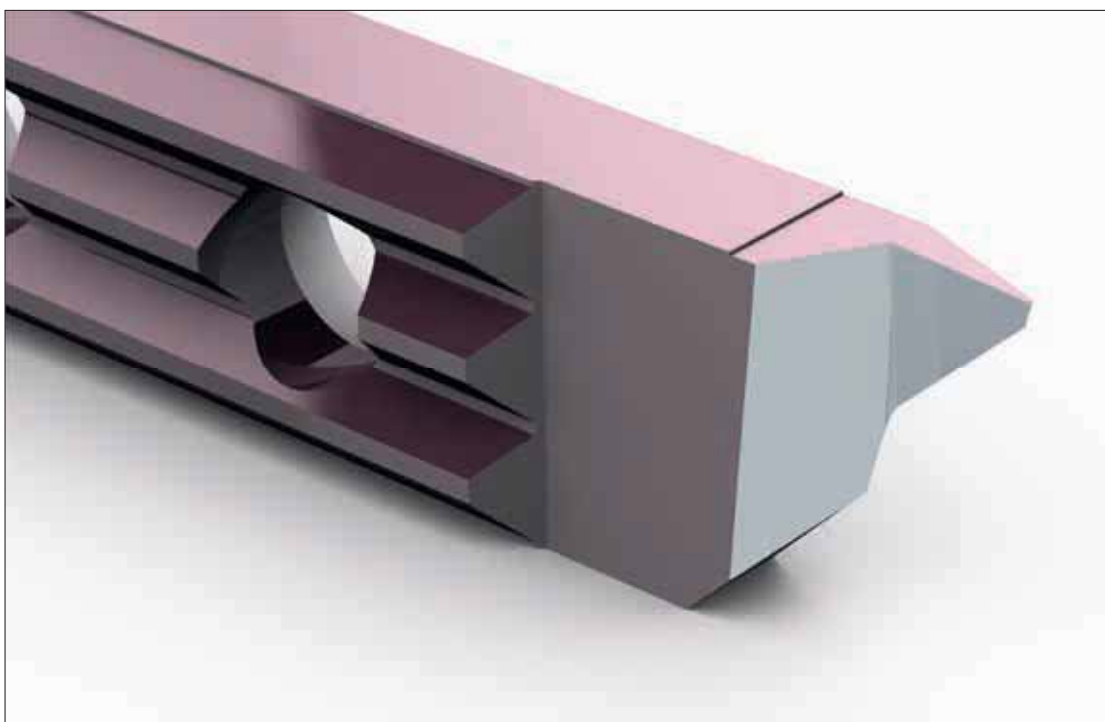


## NUEVA GAMA DEDICADA A LA RELOJERÍA

La realización de piezas muy pequeñas, sobre todo si se trata de mecanismos de relojería, requiere herramientas de torneado específicas para ese tipo de mecanizado. En 2012, Applitec presentó algunas plaquitas dirigidas a dicho sector y, desde entonces, la demanda no ha dejado de crecer. Hasta el punto de que hoy Applitec presenta una nueva gama completa de herramientas de torneado para el mecanizado de piezas de relojería.



Los torneros del sector de la relojería pronto demandaron tamaños y ángulos específicos que sobrepasaban ampliamente la oferta inicial. El señor Pascal Kohler, responsable técnico, explica: «Con las herramientas de metal duro soldado, cada tornero realizaba el afilado de sus herramientas según sus propias necesidades y costumbres, mientras que en la actualidad nos piden plaquitas reversibles con características específicas». Y esa experiencia en la realización de herramientas especiales a medida ha hecho que la empresa haya sido capaz de crear una gama amplia que responda a todas las necesidades.

### Una gama top

La nueva línea de productos dirigidos al sector de la relojería se llama Top-Watch y se apoya en los puntos fuertes de la gama Top-Line (plaquitas rectificadas reversibles), ya muy conocida por los usuarios, sobre

todo en lo que se refiere al posicionamiento y al sistema de sujeción de la plaquita mediante dentado desplazado, que ofrece una rigidez muy superior a la de los sistemas de sujeción clásicos.

### Estandarización de la producción

Una de las tendencias que muestra el fabricante de herramientas es la inclinación cada vez mayor por estandarizar las producciones. El señor Patrick Hirschi, responsable de ventas, nos comenta: «Al igual que sucedió en el sector del automóvil hace unos años, los relojeros desean minimizar los tiempos de parada de sus máquinas y garantizar la repetitividad de sus producciones. Con las nuevas herramientas Top-Watch, ya es posible. Estas plaquitas especiales se cambian de manera sencilla y rápida y permiten reanudar la producción exactamente en las mismas condiciones».



**Aristas realmente vivas**

Existen distintos tratamientos basados en la aplicación de capas ultrafinas para que las aristas de corte no se redondeen, ¿pero esto siempre es suficiente? El señor Kohler precisa: «Para los casos extremos, ofrecemos una plaquita cuyo desbaste está revestido y cuyas aristas se afilan tras el revestimiento». Y añade: «El revestimiento aplicado a la superficie de corte impide que las virutas se peguen y el hecho de que la arista no esté revestida no es un problema. Esto nos permite ofrecer una arista de corte extremadamente cortante».

**Cuerpo de la herramienta antivibraciones**

Cuando se habla de la realización de mecanizados de piezas de muy alta precisión, las vibraciones pueden convertirse en un problema. Para hacer frente a este inconveniente, Applitec ofrece portaplaquitas de metal de alta densidad que absorbe las microvibraciones. De esta forma, se aumentan los estados de superficie y, más globalmente, la calidad, al tiempo que se reduce el desgaste de las herramientas.

**LA GAMA TOP-WATCH EN SWISSNANO**

La gama Top-Watch se acopla de maravilla a la máquina SwissNano, ya sea por medio del sistema de portaplaquitas estándar de sección 8x8, con las que son compatibles las plaquitas para el sector de la relojería, o bien mediante la solución Moduline. De hecho, Applitec ofrece su sistema portaherramientas Moduline específico para SwissNano. Presenta las siguientes ventajas adicionales:

- Preajuste de las herramientas fuera de la máquina
- Mayor número de herramientas
- Repetitividad del reposicionamiento

Esta opción también puede adquirirse en Tornos y venir montada de fábrica.

### Una respuesta entusiasta

Al ser preguntados por el éxito de la gama dirigida al sector de la relojería y de los portaplaquitas anti-vibraciones, nuestros entrevistados se muestran muy satisfechos y declaran: «*La respuesta de nuestros clientes ha sido muy positiva, están encantados con las prestaciones de estas herramientas. Nos han solicitado muchas herramientas específicas y esa experiencia nos ha permitido crear nuestra gama estándar*». Si bien la gama estándar ha sido diseñada principalmente para responder a las necesidades de los clientes del sector de la relojería (y de cualquier cliente que necesite herramientas para la realización de piezas muy pequeñas), Applitec sigue realizando herramientas a medida con total confidencialidad. El señor Hirschi añade: «*En muchos casos, los relojeros han decidido pasarse a las herramientas estándar que ofrecemos y, aunque estas difirieran en algunos aspectos de sus herramientas habituales, han acabado encantados con los resultados*». Las herramientas estándar requieren una inversión menor respecto a las herramientas especiales a medida y este es un aspecto que no debe pasarse por alto.

La nueva gama dirigida al sector de la relojería está disponible en stock y se presentará durante la EPHJ de Ginebra en el stand Collin Outillage.

La nueva gama dirigida al sector de la relojería está disponible en stock y se presentará en el Siams de Moutier en el stand Applitec, C15, pabellón 1.2.



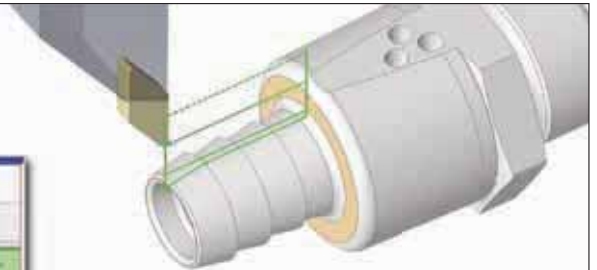
**APPLITEC**  
SWISS TOOLING

Applitec Moutier SA  
Swiss Tooling  
Chemin Nicolas-Junker 2  
CH-2740 Moutier  
Tel. +41 32 494 60 20  
Fax +41 32 493 42 60  
info@applitec-tools.com  
www.applitec-tools.com

## Make the Most of Your Swiss Machine

Mastercam Swiss Expert delivers everything you need to make the most of your Swiss machine.

Solids-based programming, machine simulation, specialized toolpaths and synchronization combine to deliver the exact results you need. Find out what Mastercam Swiss Expert can do for you!



## Mastercam Swiss Expert



**cnc software, inc.**  
Tolland, CT 06084 USA  
www.mastercam.com

CNC Software Europe SA  
CH - 2900 Porrentruy, Suisse  
www.mastercamswissexpert.com

EPHJ, Geneva, Switzerland, 17 - 20 June  
IMTS, Chicago Illinois, USA, 8 - 13 September  
BIMU, Milan, Italy, 30 September - 4 October  
MAKTEK Eurasia, Istanbul, Turkey, 14-19 October  
JIMTOF, Tokyo, Japan, 30 October - 4 November