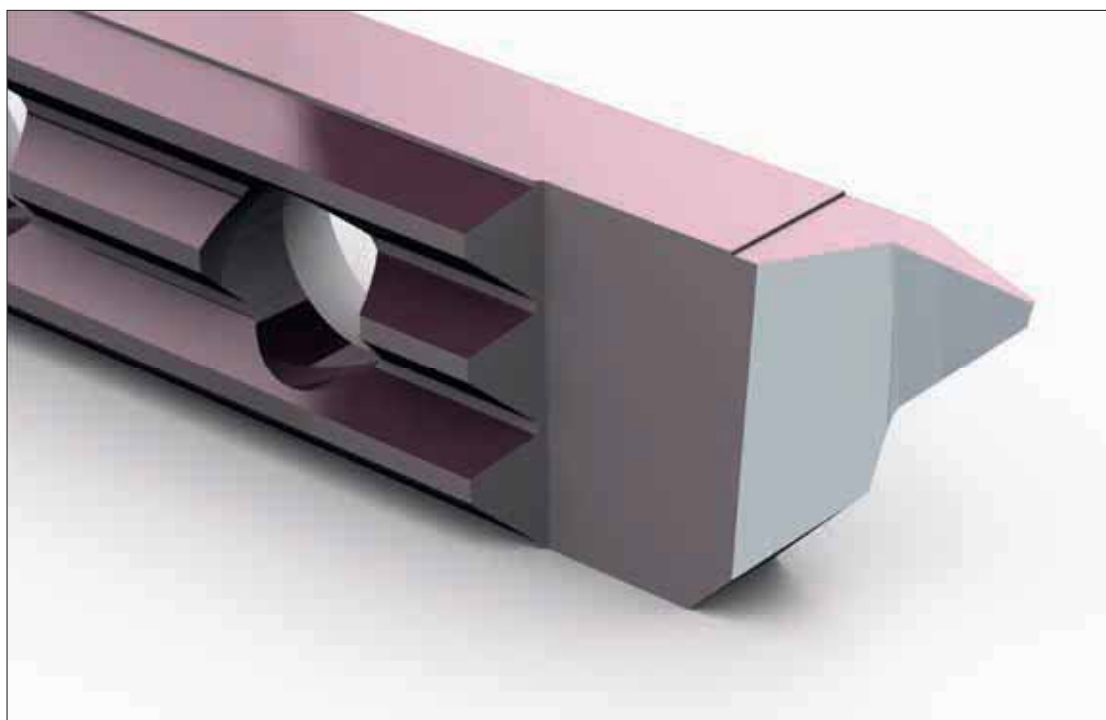


UNA NUOVA GAMMA DEDICATA ALL'OROLOGERIA

La realizzazione di piccolissimi particolari e specificatamente per i movimenti degli orologi, richiede degli utensili di tornitura specifici a questo tipo di lavorazione. Nel 2012 Applitec presentò alcune placchette dedicate a questo settore e da allora, la richiesta è aumentata vertiginosamente a tal punto che oggi Applitec presenta una nuova gamma completa di utensili di tornitura per la lavorazione dei pezzi per l'orologeria.



I tornitori dell'orologeria hanno prontamente richiesto delle dimensioni e degli angoli specifici che hanno ampiamente superato l'offerta iniziale. Il Signor Pascal Kohler, responsabile tecnico ci dice: «Con gli utensili in metallo duro brasato ogni tornitore realizzava l'affilatura dei suoi utensili in base alle sue proprie necessità e abitudini; oggi ci vengono richieste le stesse placchette reversibili» e, anche se la nostra azienda realizza sempre qualcosa di speciale su misura, ha comunque molto razionalizzato e offre una vasta gamma che corrisponde a tutte le esigenze.

Una gamma al top

La nuova linea di prodotti dedicati all'orologeria, denominata Top-Watch, si basa sui punti forti della gamma Top-Line (placchette rettificate reversibili) ben nota agli utilizzatori, specialmente per il posiziona-

mento e il sistema di serraggio della placchetta a dentatura scalata che offre una rigidità senza paragone con i sistemi di serraggio classici.

Standardizzazione della produzione

Una delle tendenze che il fabbricante di utensili avverte è la preoccupazione sempre più importante di standardizzare le produzioni. Il Signor Patrick Hirschi, responsabile commerciale, ci dice: «Così come avveniva anni addietro nel settore dell'automobile, gli orologiai desiderano minimizzare gli arresti delle loro macchine e garantire la ripetitività delle loro produzioni e, con i nuovi utensili Top-Watch, ciò è ora possibile; basta cambiare la loro placchetta speciale, semplicemente e rapidamente, ed ecco che la produzione riparte esattamente nelle giuste condizioni».



Degli spigoli realmente vivi

Esistono vari trattamenti dotati di strati ultra-fini per evitare di arrotondare gli spigoli da taglio, ma è poi sempre sufficiente? Il Signor Kohler precisa: «Per i casi estremi, offriamo una placchetta il cui spezzone è rivestito e sul quale le spoglie sono affilate dopo il rivestimento» aggiungendo che «il rivestimento sulla superficie da taglio, impedisce l'incollatura», il fatto che la spoglia non sia rivestita, non è un problema così che, in tal modo, siamo in grado di offrire uno spigolo da taglio ultra-tagliente».

Corpo di utensile anti-vibratorio.

Quando si parla della realizzazione per le lavorazioni di particolari d'elevatissima precisione, le vibrazioni possono diventare un problema. Per risolvere questo problema, Applitec propone dei porta-placchette in metallo di elevata intensità che assorbe le micro-vibrazioni. In tal modo gli stati di superficie, e più globalmente la qualità, aumentano mentre l'usura degli utensili diminuisce.

LA GAMMA TOP-WATCH SULLA SWISSNANO

La gamma Top-Watch si applica a meraviglia alla macchina SwissNano sia per il sistema di porta-placchette standard di sezione 8x8, per le quali le placchette tipo orologeria sono compatibili, e sia con la soluzione Moduline. In effetti, Applitec propone il suo sistema porta-utensili Moduline specifico per la SwissNano che presenta i seguenti vantaggi supplementari:

- Prerogolazione degli utensili fuori macchina
- Accresciuto numero degli utensili
- Ripetibilità di riposizionamento

L'acquisto di questa opzione è altresì effettuabile presso Tornos SA e viene montata partenza fabbrica.

Riscontri entusiastici

Interpellati circa il successo della gamma orologiera e dei porta-placchette anti-vibratori, i nostri interlocutori sono molto soddisfatti e precisano: «*Le reazioni dei nostri clienti sono molto positive, sono incantati dalle performance di questi utensili tanto che ci hanno richiesto ulteriori specialità e ora questa esperienza ci consente di creare la nostra gamma standard*». Se la gamma si è ampiamente arricchita per soddisfare le necessità dei clienti nel settore dell'orologeria (e altri che abbisognano di utensili per la realizzazione di particolari piccolissimi), Applitec continua ovviamente a proporre anche la realizzazione di utensili su misura in tutta confidenzialità. Il Signor Hirschi aggiunge: «*In molti casi, gli orologiai hanno deciso di passare agli utensili standard che noi proponiamo e, anche se alcune caratteristiche erano diverse dai loro utensili abituali, sono stati entusiasti dei risultati ottenuti*». Gli utensili standard, rappresentano un investimento meno oneroso di quello per gli utensili speciali su misura, aspetto peraltro non trascurabile.

La nuova gamma per l'orologeria è disponibile da stock e sarà presentata in occasione dell'EPHJ a Ginevra sullo stand Collin Outillage.

La nuova gamma per l'orologeria è disponibile da stock e verrà presentata al Siams di Moutier (CH) sullo stand Applitec C15, Padiglione 1.2.

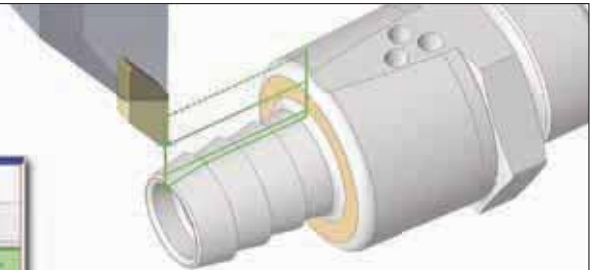
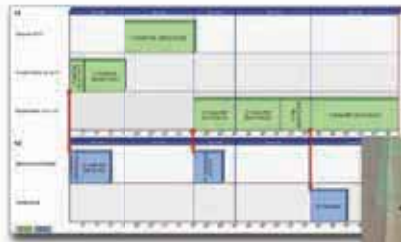


Applitec Moutier SA
Swiss Tooling
Chemin Nicolas-Junker 2
CH-2740 Moutier
Tel. +41 32 494 60 20
Fax +41 32 493 42 60
info@applitec-tools.com
www.applitec-tools.com

Make the Most of Your Swiss Machine

Mastercam Swiss Expert delivers everything you need to make the most of your Swiss machine.

Solids-based programming, machine simulation, specialized toolpaths and synchronization combine to deliver the exact results you need. Find out what Mastercam Swiss Expert can do for you!



Mastercam Swiss Expert



cnc software, inc.
Tolland, CT 06084 USA
www.mastercam.com

CNC Software Europe SA
CH - 2900 Porrentruy, Suisse
www.mastercamswissexpert.com

EPHJ, Geneva, Switzerland, 17 - 20 June
IMTS, Chicago Illinois, USA, 8 - 13 September
BIMU, Milan, Italy, 30 September - 4 October
MAKTEK Eurasia, Istanbul, Turkey, 14-19 October
JIMTOF, Tokyo, Japan, 30 October - 4 November