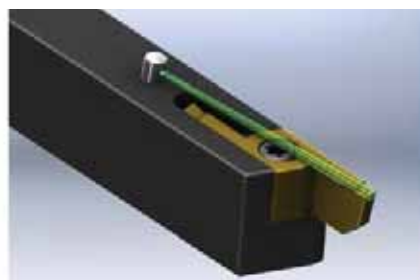
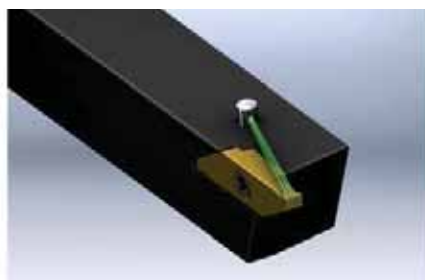


LINHA COMPLETA DE TORNEAMENTO

Apresentação dos sistemas de ferramentas SSXA e SSXC aprovadas para tornos com cabeçote móvel da linha do fabricante de ferramentas Dieterle.



Os sistemas de ferramentas SSXA e SSXC da linha do fabricante de ferramentas Dieterle são aprovados e aperfeiçoados tecnicamente. Eles são dedicados aos tornos automáticos, especialmente os tornos com cabeçote móvel, e se consolidam no dia a dia pela diversidade de suas aplicações e praticidade. Os sistemas de ferramentas SSXA e SSXC não se diferenciam nas aplicações, mas apenas em sua concepção e na fixação das plaquetas de torneamento no porta-ferramentas.

Dois sistemas complementares

As plaquetas de torneamento com duas faces do sistema SSXA são fixadas lateralmente no alojamento de forma perfeitamente adaptada ao porta-ferramentas. A plaqueta de corte com duas faces do sistema SSXC é fixada pela parte de cima ao porta-ferramenta. Os dois sistemas de ferramentas ainda poderão ser utilizados de forma invertida e, se necessário, também permitem a alimentação do líquido de arrefecimento interno.

A eficiência como objetivo

É possível conduzir e fixar precisamente o jato de fluido de arrefecimento em pontos de alta demanda. Isso gera um impacto particularmente positivo sobre a vida útil das plaquetas de torneamento. As diversas plaquetas de torneamento, classificadas no catálogo de acordo com o tipo de aplicação, estão disponíveis no estoque para todas as tarefas de usinagem. A formação de arestas, que frequentemente determinam a precisão dimensional da peça usinada, é evitada devido aos ângulos de saída e de corte correspondentes. As composições de carbetos e os revestimentos especialmente aprovados oferecem uma garantia adicional de produção contínua e sem dificuldades.

Para todas as aplicações...

Durante a sua concepção, foi dada uma atenção particular ao fato de que o porta-ferramentas não deve apresentar reforços que possam comprometer os dois sistemas de torneamento. O que permite uma troca rápida dos porta-ferramentas. Submetidos a vários testes, os sistemas de ferramentas se mostraram muito econômicos, dado que um mesmo porta-ferramentas pode receber toda a linha de plaquetas de torneamento do sistema.

... e todas as necessidades

É precisamente por essa razão que a empresa Dieterle se esforça para ouvir seus clientes e atender todas às suas necessidades específicas, porque cada sistema de ferramentas é readaptado às novas exigências para adequar-se aos desejos do cliente. Assim como vários outros sistemas da marca Dieterle, os dois sistemas de ferramentas são resultado de uma longa parceria com os clientes que se beneficiam continuamente dos aperfeiçoamentos inspirados nas mais diversas experiências dos clientes da Dieterle.



Otto Dieterle
Spezialwerkzeuge GmbH
Predigerstr 56
78628 Rottweil
Tel.: +49 741 94205-0
Fax: +49 741 94205-50
info@dieterle-tools.de
www.dieterle-tools.com