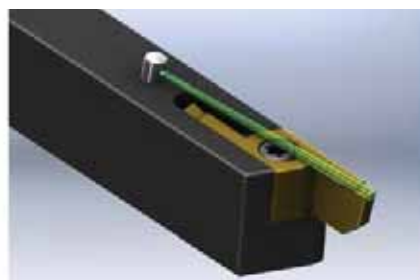
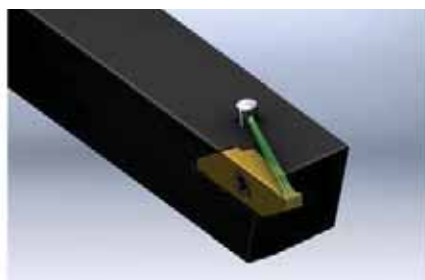


## GAMA DE TORNEADO COMPLETA

**Presentación de los sistemas de herramientas SSXA y SSXC, probados para tornos de cabezal móvil en la gama del fabricante de herramientas Dieterle.**



Los sistemas de herramientas SSXA y SSXC de la gama del fabricante de herramientas Dieterle se han probado y se han perfeccionado técnicamente. Son sistemas específicos para tornos automáticos, en especial, para tornos de cabezal móvil y se afianzan a diario gracias a la diversidad de sus aplicaciones y su practicidad. Los sistemas de herramientas SSXA y SSXC no difieren en las aplicaciones, sino únicamente en su diseño y en la fijación de las plaquitas de torneado en el portaherramientas.

### Dos sistemas complementarios

Las plaquitas de torneado de doble filo del sistema SSXA se fijan lateralmente en la ubicación correspondiente del portaherramientas de forma totalmente adaptada. La plaquita de corte de doble filo del sistema SSXC se fija por la parte superior en el portaherramientas. Ambos sistemas de herramientas pueden utilizarse siempre «al revés» y también se encuentran disponibles, en caso de que sea necesario, con refrigeración interna.

### La eficacia como objetivo

El chorro de aceite se puede dirigir con precisión y fijarlo en puntos con carga elevada. Esto influye de forma especialmente positiva en las vidas útiles de las plaquitas de torneado. Las numerosas plaquitas de torneado, clasificadas en el catálogo en función del tipo de aplicación, se encuentran disponibles en stock para todas las tareas de mecanizado. Gracias a los ángulos de incidencia y de corte correspondientes, se evita la formación de filos, que determinan con frecuencia la precisión dimensional de la pieza mecanizada. Los matices de carburo y los revestimientos probados especialmente aportan una garantía adicional de producción continua y sin complicaciones.

### Para todas las aplicaciones...

Durante su diseño, se ha prestado especial atención al hecho de que los portaherramientas no debían presentar refuerzos molestos en los dos sistemas de torneado. Esta característica permite un cambio rápido de los portaherramientas. Sometidos a un sinfín de pruebas, los sistemas de herramientas resultan muy económicos, dado que un mismo portaherramientas puede albergar toda la gama de plaquitas de torneado de un sistema.

### ... y todas las necesidades

Y, precisamente por ese motivo, la empresa Dieterle se esfuerza por escuchar siempre a los clientes para responder a sus necesidades específicas, ya que cada sistema de herramientas se adapta a las nuevas exigencias de acuerdo con los deseos del cliente. Como un gran número de otros sistemas de la marca Dieterle, ambos sistemas de herramientas son el resultado de una larga colaboración con los clientes y se benefician continuamente de mejoras inspiradas en las diversas experiencias de los clientes de Dieterle.



Otto Dieterle  
Spezialwerkzeuge GmbH  
Predigerstr 56  
78628 Rottweil  
Tel.: +49 741 94205-0  
Fax: +49 741 94205-50  
info@dieterle-tools.de  
www.dieterle-tools.com