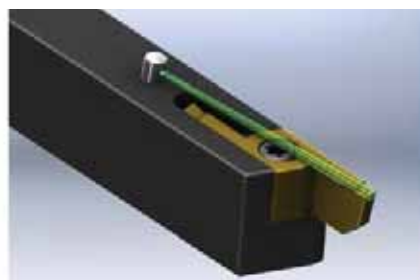
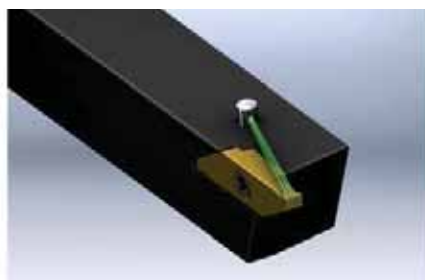


GAMMA DI TORNITURA COMPLETA

Presentazione dei sistemi di utensili SSXA e SSXC, collaudati per torni a fantina mobile nella gamma del fabbricante di utensili Dieterle.



I sistemi di utensili SSXA e SSXC della gamma del fabbricante d'utensili Dieterle, sono collaudati e tecnicamente perfezionati e sono dedicati ai torni automatici, e più particolarmente ai torni a fantina mobile e si affermano quotidianamente per la loro diversità delle loro applicazioni e della loro praticità. I sistemi di utensili SSXA e SSXC non differiscono nelle loro applicazioni, ma unicamente nel loro concetto e nel fissaggio delle placchette di tornitura sul porta-utensili.

Due sistemi complementari

Le placchette di tornitura a due taglienti del sistema SSXA sono fissate lateralmente nell'alloggiamento di forma perfettamente adattata del porta-utensile. La placchetta di taglio a due taglienti del sistema SSXC si fissa dall'alto nel porta-utensile. I due sistemi di utensili possono sempre essere utilizzati «alla rovescia» e sono, se necessario, anche disponibili per una adduzione di liquido di raffreddamento interno.

L'efficacia quale obiettivo

E' possibile dirigere e fissare esattamente il getto del fluido di raffreddamento sui punti a forte sollecitazione. Ciò ha un impatto particolarmente positivo sulle durate di vita delle placchette di tornitura. Le numerose placchette di tornitura, classificate nel catalogo secondo il tipo di applicazione, sono disponibili a stock per tutti gli impieghi di lavorazione. La formazione di spigoli, che molto sovente determinano la precisione dimensionale del particolare lavorato, è evitata grazie a degli angoli di spoglia e di taglio corrispondenti. Le nuances di carburo e i rivestimenti specialmente testati, apportano una garanzia supplementare di produzione continua e senza complicazioni.

Per tutte le applicazioni...

In fase di progettazione, è stata dedicata un'attenzione tutta particolare affinché i porta-utensili non presentassero rinforzi ingombranti sui due sistemi di tornitura. Ciò permette un cambio rapido dei porta-utensili. Sottoposti a numerosi test, i sistemi di utensili si sono rivelati molto economici, poiché uno stesso porta-utensile può accogliere tutta la gamma di placchette di tornitura di un sistema.

... e per tutte le necessità

E' precisamente per questa ragione che la Società Dieterle s'impegna costantemente per essere all'ascolto dei clienti al fine di soddisfare le loro specifiche necessità, e quindi ogni sistema di utensili è riadattato alle nuove richieste per esaudire i desideri del cliente. Così come altri numerosi sistemi di marca Dieterle, i due sistemi di utensili derivano da una lunga esperienza di collaborazione con i clienti e beneficiano costantemente di perfezionamenti ispirati da diverse esperienze dei clienti di Dieterle.



Otto Dieterle
Spezialwerkzeuge GmbH
Predigerstr 56
78628 Rottweil
Tel.: +49 741 94205-0
Fax: +49 741 94205-50
info@dieterle-tools.de
www.dieterle-tools.com