

MASTERCAM SWISS有效控制所有 TORNOS机床为您节省时间

Mastercam Swiss能够让棒料车床简单精确地生成轮廓和复杂几何形状的加工点，确保提高生产效率。无论是采用TB-Deco、ISO，还是TISIS进行控制，Mastercam Swiss都可根据机床的运动机构和刀具情况，在不同车床间轻松进行工件编程转换。



用Mastercam Swiss管理全部Tornos车床。

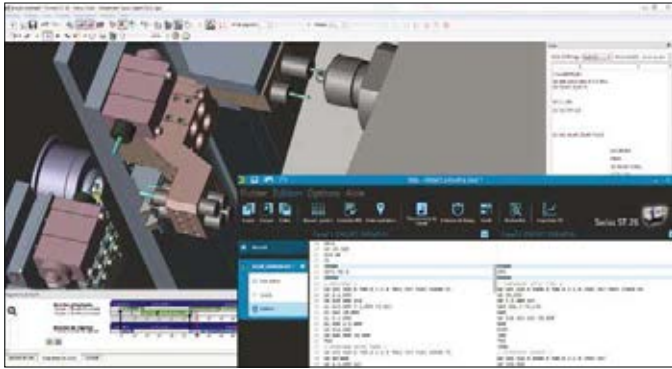
Mastercam Swiss 2015版本已上市

从2015最新版本开始，Mastercam Swiss Expert 更名为Mastercam Swiss。此次改名旨在保持与Mastercam系列其它模块的一致性，包括：

- Mastercam Design
- Mastercam Mill
- Mastercam Lathe
- Mastercam Wire
- Mastercam Swiss

2015版本具有以下特性：

- 支持近100种机床环境，另有TISIS软件的接口
- 与 Mastercam Design、Mastercam CAD 工具的更好集成
- 调试工程师可选配定制车间文件。
- 后置处理器定制更容易
- 新的五轴联动加工方法



用工具将 Mastercam Swiss 程序导入到TISIS中，如TB-Deco中一样。

Mastercam Swiss可以有效地管理机床编制

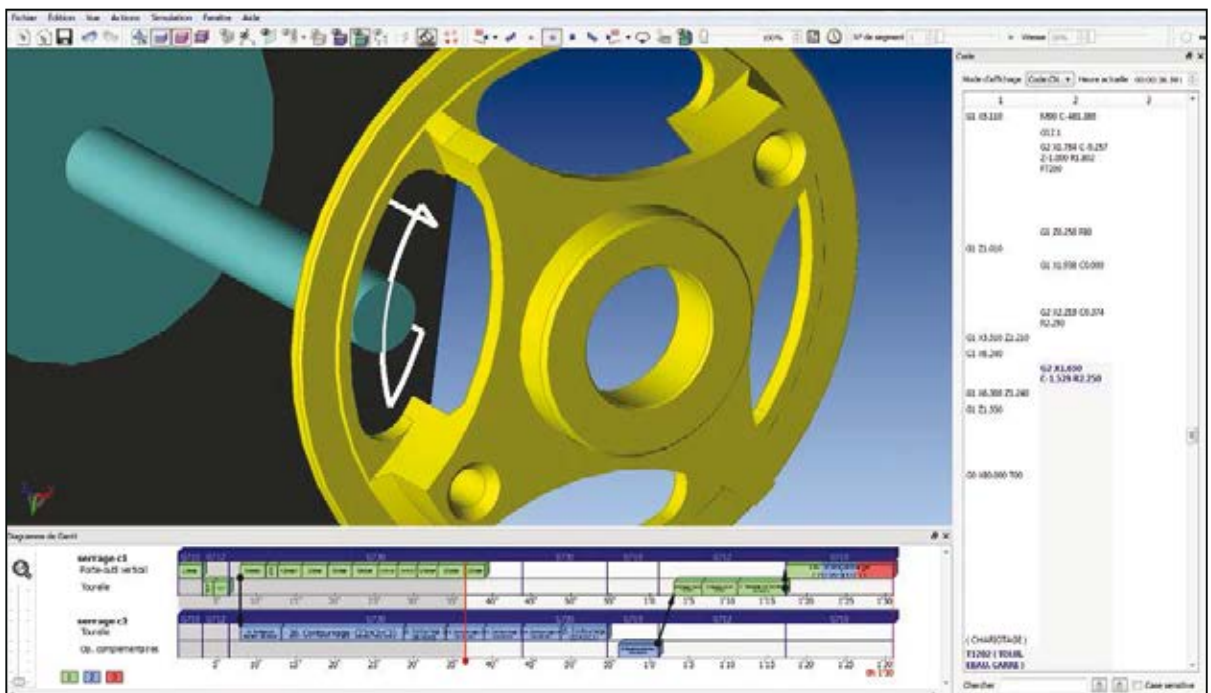
Mastercam Swiss为棒料车削机床提供车床编制管理的有效工具。采用Mastercam Swiss的整体运动机构现在可控制将近100台多通道车床和机床，同时还包括偏置和特殊刀具的管理。TISIS，是一款新型的ISO代码编程和通讯解决方案，不断在Tornos最新机床中得到应用，现在与Mastercam Swiss进行衔接，如同EvoDeco机床上的PTO操作模式。

Mastercam Swiss 可简单生成精确的程序，提高生产效率

机床操作人员站在电脑前使用Mastercam Swiss，希望可以优化从最简单到最复杂的工件的加工循环时间。机床的整个运动机构可由各种类型的刀具进行控制。所有特殊操作，如螺纹旋风铣、多边形加工、冲压、拉削，滚齿和凸缘铣都可预先设定。使用准确的TB-Deco或ISO语言和代码或输出到TISIS，这种工作方法可自动生成程序，不会有错误。

用户无需决定是G02或G03加工，以及数值是正还是负。代码生成时可自动实现，该软件会考虑刀架或刀塔上的刀位，以及是进行主轴加工或是背轴加工。

Mastercam Swiss的主要好处之一是能够创建多通道程序。使用甘特（Gantt）图表，可通过图形界面优化操作顺序。可对同步和制约因素进行全面管理。对不同的形状进行研究，显示循环时间。在制定投标书，这也是一个有用的附加功能。



通过在3D模型中进行简单的选择，使用与车床和刀具位置对应的精确代码生成轮廓点。

卓越的附加功能：Mastercam Design、CAD 软件与Mastercam Swiss来自相同的家族

Mastercam Design是基于直接建模且不带参数的一款功能强大的三维设计软件。标准主界面为：

IGES, Parasolid®, SAT (ACIS solids), AutoCAD® (DXF, DWG), AutoCAD® Inventor™ (IPT, IAM), SolidWorks® (SLDPRT, SLDASM, SLDDRW), Solid Edge® 和 STEP.

其主要特点如下：

- 简单直接的3D建模，可随时更改，没有权限限制
- 强大表面建模功能：限制、扩展、常量和变量半径的圆角
- 2D和3D关联尺寸。

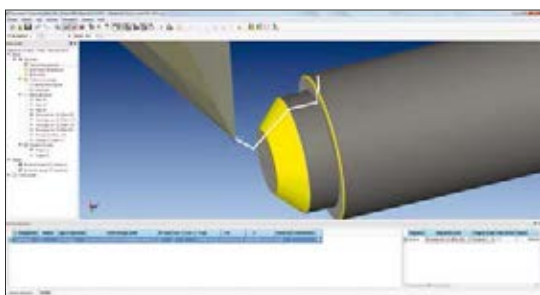
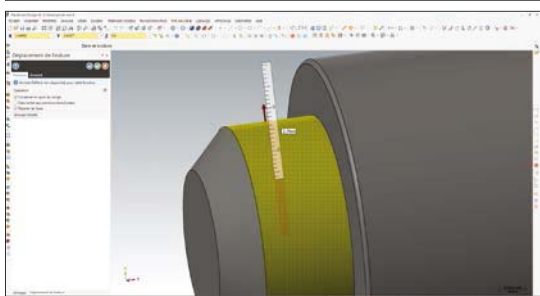
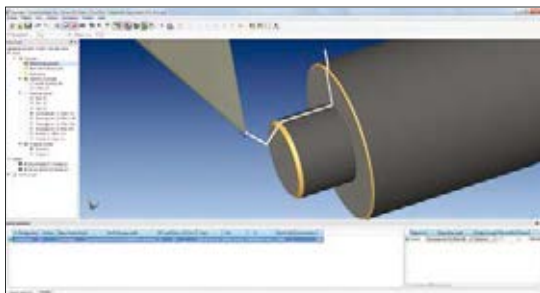
3D模型在Mastercam Design中修改后，如何在Mastercam Swiss中更新程序呢？

在大多数情况下，加工程序会自动更新。在Mastercam Swiss中编程后需要删除加工操作中的一个孔或半径或圆角被修改，会自动重新计算新的轨迹。在软件的下一个版本中，集成功能将在CAD和CAM软件间进行数据交换，甚至更加简单。

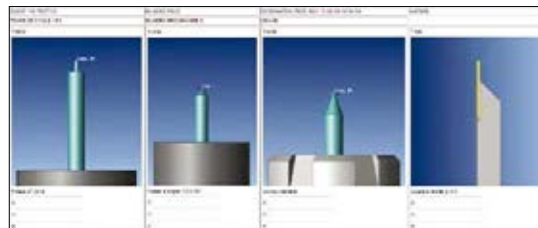
采用定制的车间文件和阶段性规划，缩短设置时间

通过清晰地呈现生成的刀具运动轨迹，可以自动创建阶段性规划，非常便于机床设置。本文件的第一页对所使用的刀具进行总结，之后用ISO代码数据和刀具轨迹的图像为每个操作生成一个页面。

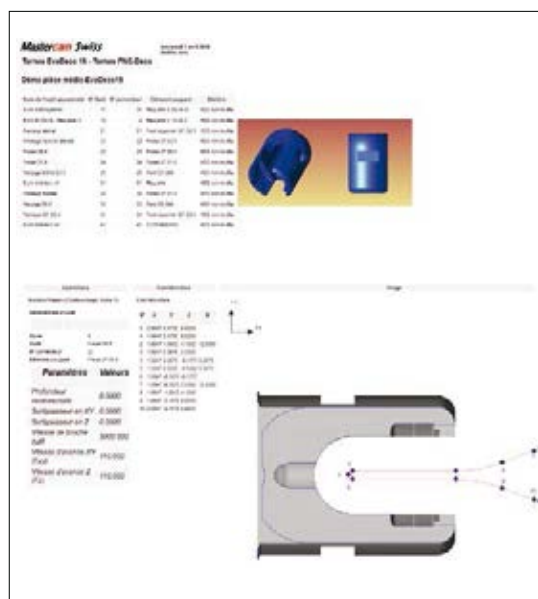
在新的2015版本中，该文件可以按照客户的技术要求、根据所需的信息进行定制。可以创建包括阶段性规划、刀具列表和机床中的刀具位置在内的多种不同的文件。



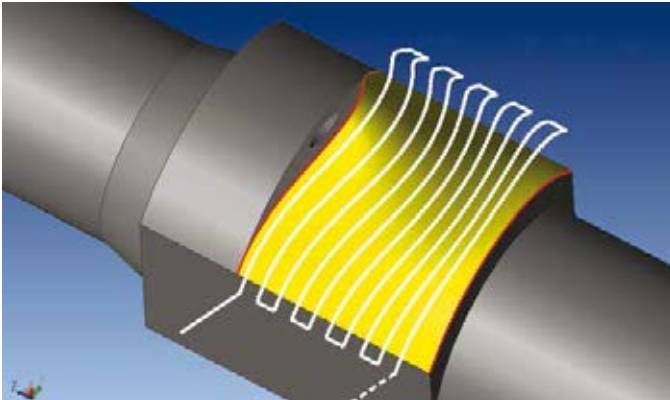
示例：用Mastercam Design对3D模型进行修改，在Mastercam Swiss中更新程序。



示例：自动生成的刀具列表。



示例：方便设置的阶段性规划。



在配备B轴的新型机床上进行5轴联动加工。

定制后置处理器和培训

2015版本的一大创新就是涉及修改Mastercam Swiss软件的核心，以便于更为简单的后置处理器定制。现在，如果用户请求修改后置处理器，更新更加快了。

就象后置处理器一样，培训也是针对每个用户进行的。同时培训也取决于所使用的机床类型、工件类型和未来用户的IT专业知识。Mastercam Swiss的培训在用户选择的机床上进行。根据机床系列向用户提供量身定做的文件。还提供预先配置的机型和专用刀具。在客户设备上安装编程示例。培训的最后一天专门对客户选择的零件进行编程。培训后，棒料车工将能够在个人数据库的帮助下执行随后的程序。

5轴联动新的加工方法

在Mastercam Swiss的新版本中增加了两种新的5轴联动加工算法。涉及以下加工类型：

- 平行表面
- 两条曲线之间的形状。

这两种新的加工方法为在具有B轴的机床上采用5轴联动加工，创造了新的可能性。此外，5轴联动加工也改善了多台机床的加工环境。按照计划，Mastercam中的这些功能集成在车床软件中，从而使世界上最流行的CAM软件具备铣削功能。

Mastercam Swiss Expert

由以下公司发布

cnc software, inc.

Tolland, CT 06084 USA

电话 (800) 228-2877

www.mastercam.com

致力于棒料车削加工的开发中心：

CNC Software Europe SA

CH - 2900 Porrentruy, 瑞士

Matthieu Saner, Mastercam Swiss 产
品所有人

瑞士零售商：

Jinfo SA

CH - 2900 Porrentruy, 瑞士

www.jinfo.ch

Jean-Pierre Bendit, 董事