

CON MASTERCAM SWISS, AHORRE TIEMPO CONTROLANDO EFICAZMENTE TODAS LAS MÁQUINAS TORNO

Con Mastercam Swiss, que ofrece al tornero la posibilidad de generar fácilmente y con precisión los puntos de un contorneado o de una geometría compleja, se garantiza el aumento de la productividad. Además, con Mastercam Swiss, la programación de una pieza puede pasarse con rapidez de una máquina a otra, independientemente de si el control se realiza con TB-Deco, ISO o TISIS, todo ello teniendo en cuenta la cinemática y las herramientas de la máquina.



Controle todas sus máquinas de torneado Tornos con Mastercam Swiss.

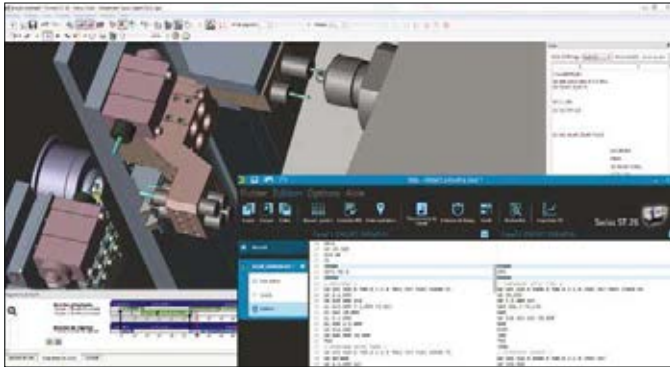
La versión 2015 de Mastercam Swiss ya se encuentra disponible

Desde la reciente versión 2015, la Mastercam Swiss Expert ha sido rebautizada como Mastercam Swiss. Este cambio se ha llevado a cabo con el objetivo de mantener la coherencia con los distintos módulos de la familia Mastercam, entre los que se incluyen:

- Mastercam Design;
- Mastercam Mill;
- Mastercam Lathe;
- Mastercam Wire;
- Mastercam Swiss.

Entre las novedades más destacables de la versión 2015, podemos citar principalmente:

- cerca de 100 entornos de máquina compatibles y la interfaz con el software TISIS;
- una integración mejor con Mastercam Design, el diseño asistido por ordenador de Mastercam;
- la posibilidad de personalizar la documentación de taller dirigida al ajustador;
- la posibilidad facilitada de personalización de los posprocesadores;
- los nuevos algoritmos de mecanizado en 5 ejes simultáneos.



Exportación de un programa Mastercam Swiss a TISIS con herramientas y a TB-DECO.

Mastercam Swiss, para controlar eficazmente su parque de máquinas de torneado

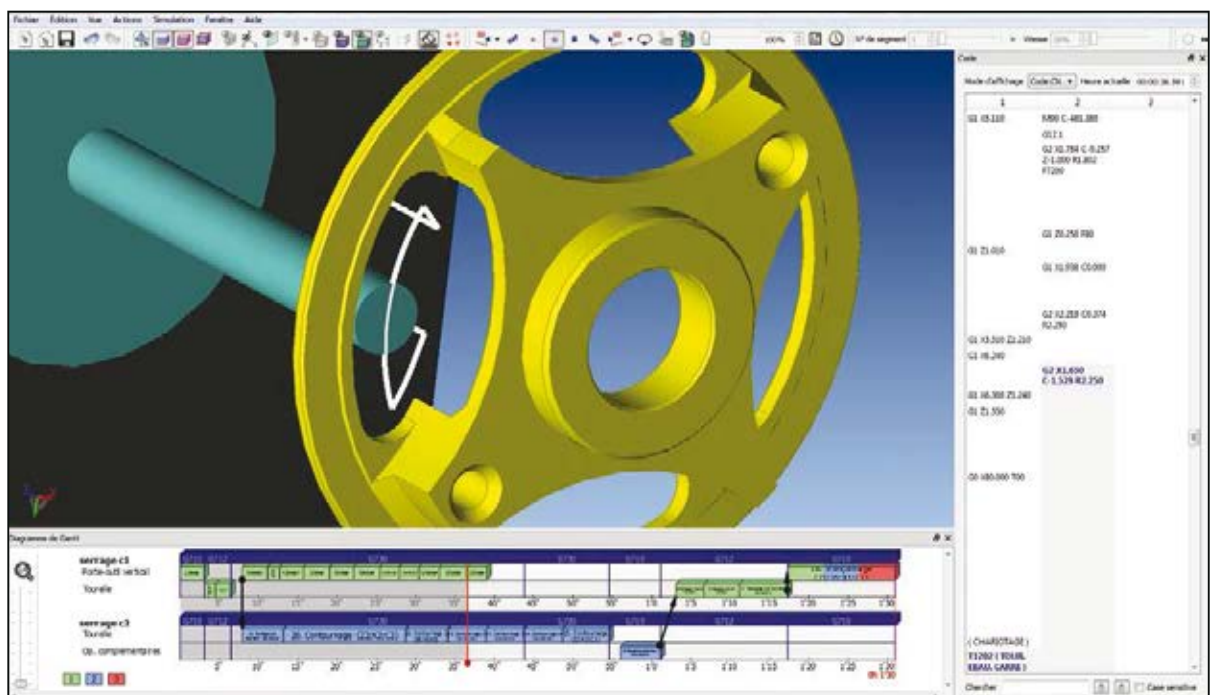
Con Mastercam Swiss, el tornero cuenta con una herramienta eficaz para controlar todo su parque de máquinas de torneado. En la actualidad se controlan cerca de 100 máquinas de torneado y máquinas-herramienta multicanales con su cinemática completa, que incluye asimismo la gestión de las salidas de recorrido y las herramientas especiales. TISIS, la nueva solución de programación y comunicación de las recientes máquinas Tornos con código ISO, ya se encuentra interconectada con Mastercam Swiss, igual que el modo de funcionamiento PTO en EvoDeco.

Con Mastercam Swiss, aumente la productividad gracias a la generación sencilla de un programa exacto

Con Mastercam Swiss, el tornero se sienta delante de su ordenador como si estuviera delante de su máquina, lo que le permite optimizar el tiempo de mecanizado de las piezas, desde las más sencillas hasta las más complejas. La cinemática completa de la máquina se gestiona con cualquier tipo de herramienta. Todas las operaciones específicas como el torbellinado, el poligonado, el estampado, el brochado, el tallado por generación y el fresado están preconfiguradas. Gracias a este método de trabajo, los programas se gestionan automáticamente sin riesgo de errores, con los códigos exactos, en TB-Deco, ISO o exportados hacia ISIS.

El usuario ya no tiene que preocuparse de si el mecanizado debe realizarse en G02 o G03 ni de si los valores son positivos o negativos. Esta automatización es posible ya que el software tiene en cuenta, para generar el código, la posición de la herramienta sobre los peines o las torretas y si el mecanizado se realiza sobre el husillo principal o en varias fases.

Además, una de las principales ventajas de Mastercam Swiss reside en la elaboración de programas multicanal. Gracias al trabajo en el diagrama de Gantt, se facilita la optimización de la sucesión de operaciones por esta interfaz gráfica. Las sincronizaciones y limitaciones están totalmente controladas.



Al seleccionarlos fácilmente en el modelo en 3D, los puntos de un contorneado se generan en un código exacto correspondiente a la máquina de torneado y a la posición de la herramienta.

Pueden estudiarse distintas variantes y se visualiza el tiempo de ciclo. Resulta a su vez un complemento útil para elaborar ofertas.

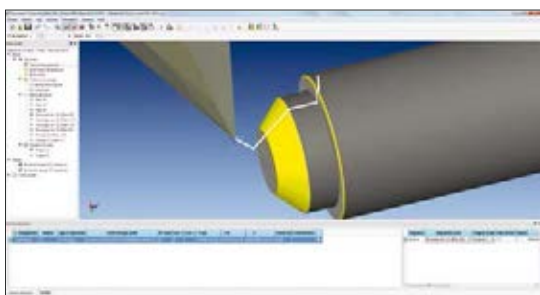
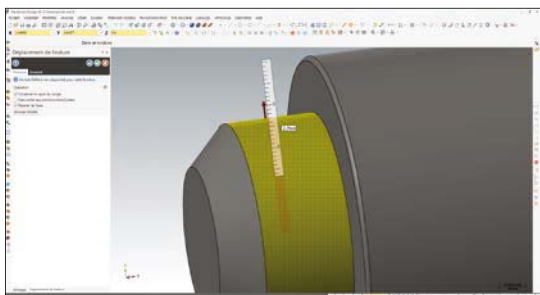
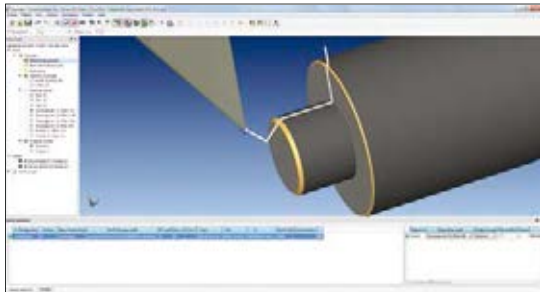
Un complemento apreciable: Mastercam Design, un software de diseño asistido por ordenador de la misma familia que Mastercam Swiss

Mastercam Design es un potente software de diseño en 3D basado en la modelización directa sin parámetros. Las interfaces integradas de forma estándar son principalmente:

IGES, Parasolid®, SAT (Solides ACIS), AutoCAD® (DXF, DWG), AutoCAD® Inventor™ (IPT, IAM), SolidWorks® (SLDPRT, SLDASM, SLDDRW), Solid Edge® y STEP.

Sus características principales son:

- la modelización directa en 3D sencilla y modificable en todo momento sin limitaciones;
- las funciones de superficie potentes: limitación, extensión, conexión, acuerdos constantes o evolutivos;
- la acotación asociativa en 2D y 3D.



Ejemplo de modificación de un modelo en 3D con Mastercam Design y la actualización del programa en Mastercam Swiss.

¿Y sobre la actualización de un programa en Mastercam Swiss tras una modificación del modelo en 3D en Mastercam Design?

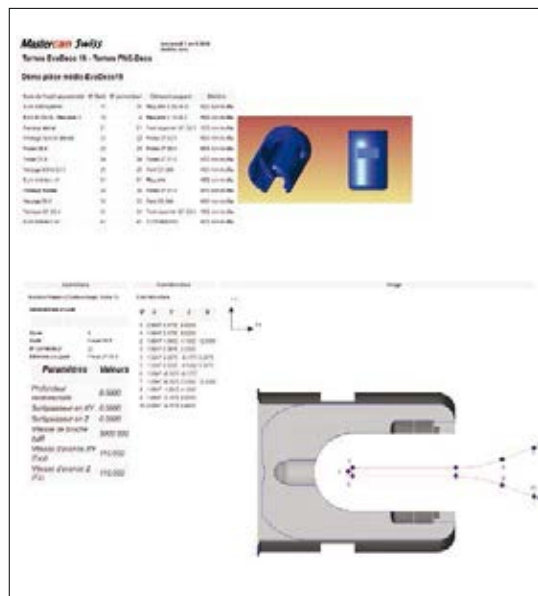
La actualización del mecanizado es automática en la mayoría de los casos. Así, durante una supresión de agujeros, la modificación de un radio o un acuerdo de un mecanizado tras la programación en Mastercam Swiss, se recalcula automáticamente el nuevo recorrido. En la próxima versión del software, una función integrada facilitará aún más el intercambio de datos entre el diseño asistido por ordenador y la fabricación asistida por ordenador.

Un ahorro de tiempo en la puesta en marcha con documentos de taller y planes de fases personalizados

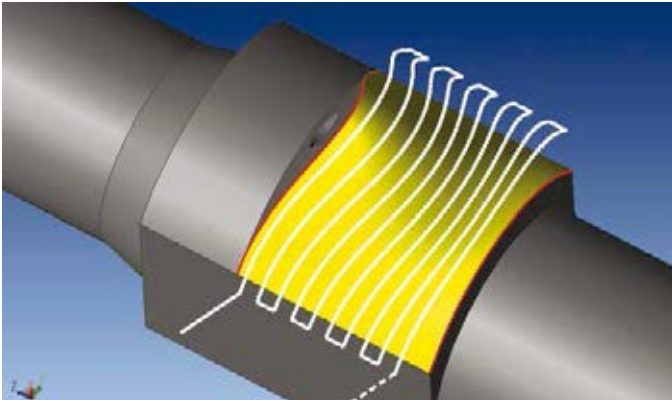
Puede generarse automáticamente un plan de fases para facilitar la puesta en marcha presentando claramente el recorrido de la herramienta generado. La primera página de este documento recoge las herramientas utilizadas y además se genera una página por operación con las coordenadas del código ISO y una imagen del recorrido de la herramienta.



Ejemplo de lista de herramientas generada automáticamente.



Ejemplo de plan de fases que facilita la puesta en marcha.



Mecanizado en 5 ejes simultáneos posible en las nuevas máquinas de torneado con eje B.

Con la nueva versión de 2015, esta documentación puede personalizarse en función de las necesidades del cliente, según la información deseada. Pueden crearse varios documentos distintos como los planes de fases, las listas de herramientas y las posiciones de las herramientas en la máquina.

Posprocesadores a medida y una formación personalizada

Un cambio importante en la versión 2015 es la modificación del núcleo del software Mastercam Swiss para facilitar la personalización de los posprocesadores. Actualmente, al realizar un usuario una petición de modificación de un posprocesador, la actualización se hace con mayor rapidez.

Como sucede con los posprocesadores, la formación se adapta a cada usuario. Depende del tipo de máquina utilizado, de los tipos de piezas y del nivel de conocimientos informáticos del futuro usuario. La formación en Mastercam Swiss se realiza en una máquina de torneado elegida por el cliente. El usuario recibe documentos adaptados por familia de máquinas. Además, también se encuentran disponibles gamas de modelos con configuración de parámetros previa y herramientas específicas. En la máquina del cliente se llevan a cabo ejemplos de programación. el último día de formación se dedica a la programación de una pieza seleccionada por el cliente. Después de la formación, el tornero podrá realizar sus siguientes programas aprovechando su base de datos personal.

Nuevos algoritmos de mecanizado en 5 ejes simultáneos

Dos nuevos algoritmos de mecanizado en 5 ejes simultáneos enriquecen la nueva versión de Mastercam Swiss. Se trata de mecanizados:

- paralelos a las superficies;
- con forma entre dos curvas.

Estos 2 nuevos mecanizados abren nuevas posibilidades de trabajo en 5 ejes simultáneos en las máquinas de torneado con eje B. Además, se ha mejorado el mecanizado en 5 ejes simultáneos para diversos entornos de máquinas. Como se había previsto, estas funciones ya existentes en Mastercam se han integrado en el software del tornero y le ofrecen así toda la potencia de fresado de la fabricación asistida por ordenador más utilizada del mundo.

Mastercam Swiss Expert

editado por

cnc software, inc.

Tolland, CT 06084 EE. UU.

T.: (800) 228-2877

www.mastercam.com

Centro de desarrollo dedicado al mecanizado:

CNC Software Europe SA

CH - 2900 Porrentruy, Suiza

Matthieu Saner, Product Owner

Mastercam Swiss

Comercialización en Suiza:

Jinfo SA

CH - 2900 Porrentruy, Suiza

www.jinfo.ch

Jean-Pierre Bendit, director