

AVEC MASTERCAM SWISS, GAGNER DU TEMPS EN PILOTANT EFFICACEMENT TOUTES LES MACHINES TORNOS

Gain de productivité assuré avec Mastercam Swiss qui donne la possibilité au décolleteur de générer facilement et avec précision les points d'un contournage ou d'une géométrie complexe.

De plus, avec Mastercam Swiss, il est possible de passer rapidement la programmation d'une pièce d'une machine à l'autre, qu'elle soit pilotée par TB-Deco, ISO ou TISIS, en tenant compte de la cinématique et des outils de la machine.

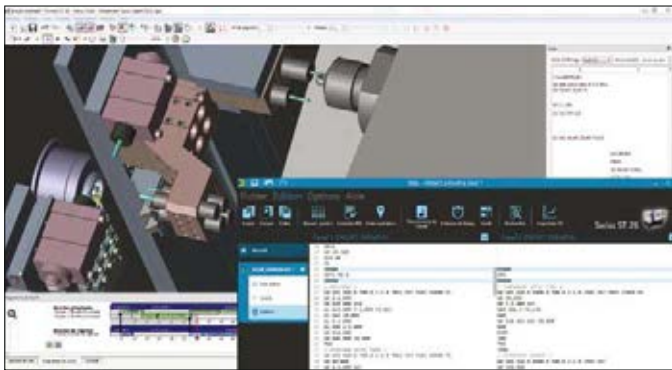


Piloter toutes vos décolleteuses Tornos avec Mastercam Swiss.

La version 2015 de Mastercam Swiss est disponible

Depuis la récente version 2015, Mastercam Swiss Expert a été rebaptisé plus simplement Mastercam Swiss. Ce changement a été réalisé pour être uniforme avec les différents modules de la famille Mastercam qui comprend notamment:

- Mastercam Design;
 - Mastercam Mill;
 - Mastercam Lathe;
 - Mastercam Wire;
 - Mastercam Swiss.
- Dans les nouveautés marquantes de la version 2015, citons principalement:
- près de 100 environnements machines supportés et l'interface avec le logiciel TISIS;
 - une meilleure intégration avec Mastercam Design, la CAO de Mastercam;
 - possibilité de personnaliser la documentation d'atelier à l'attention du metteur en train;
 - possibilité facilitée de personnalisation des post-processeurs;
 - nouveaux algorithmes d'usinage en 5 axes simultanés.



Exportation du programme de Mastercam Swiss dans TISIS avec les outils comme dans TB-DECO.

Mastercam Swiss pour piloter efficacement son parc de décolleteuses

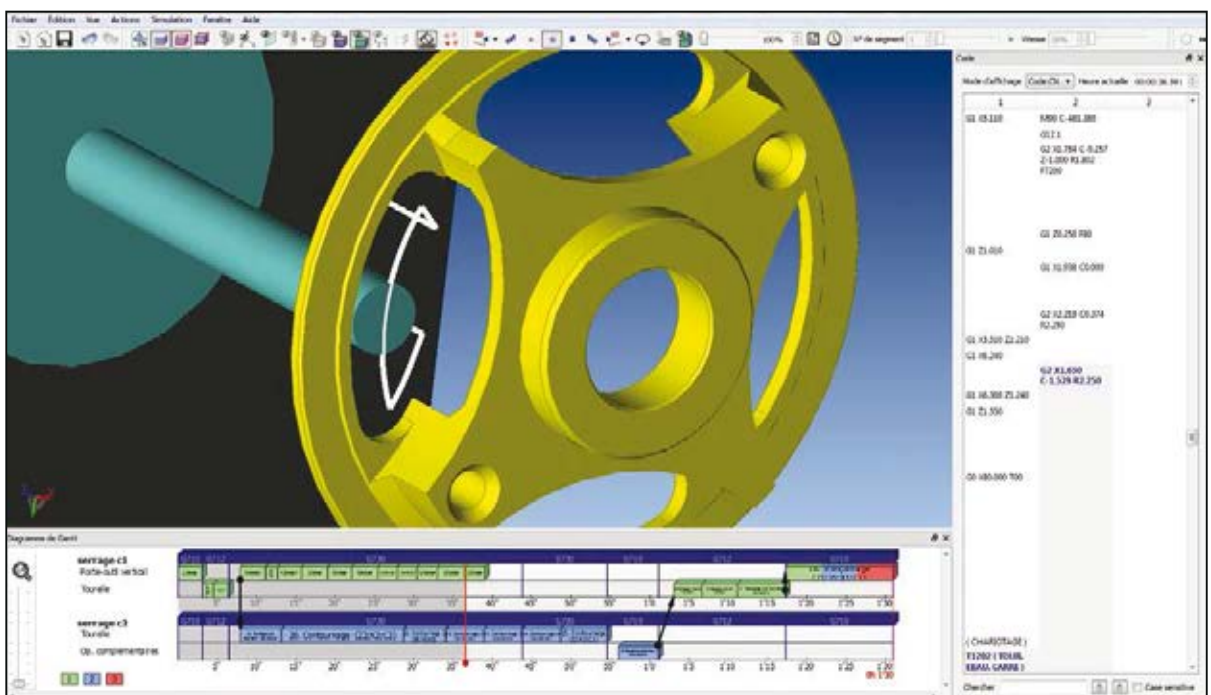
Avec Mastercam Swiss, le décolleteur possède un outil efficace pour piloter tout son parc de décolleteuses. Ce sont aujourd’hui près de 100 décolleteuses et machines-outils multi-canaux qui sont pilotées avec leur cinématique complète comprenant également la gestion des hors-courses et les outils spéciaux. TISIS, la nouvelle solution de programmation et de communication des récentes machines Tornos en code ISO, est d’ores et déjà interfacée avec Mastercam Swiss, tout comme le mode de fonctionnement PTO sur EvoDeco.

Avec Mastercam Swiss, gagner en productivité avec la génération aisée d’un programme exact

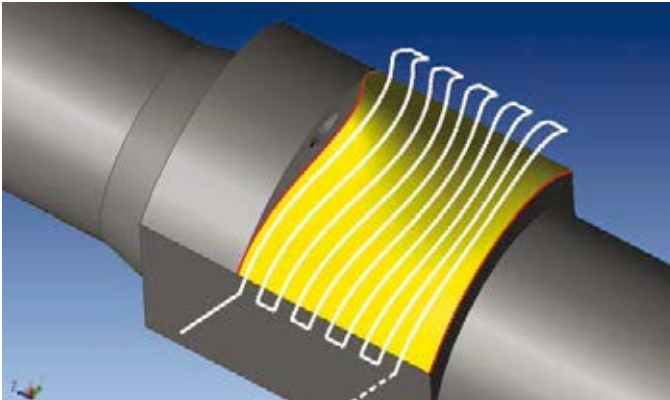
Avec Mastercam Swiss, le décolleteur se trouve devant son ordinateur comme devant sa machine, ce qui lui permet d’optimiser le temps d’usinage de pièces, des plus simples aux plus complexes. La cinématique complète de la machine est gérée avec tous types d’outillages. Toutes les opérations spécifiques, telles que tourbillonnage, polygonage, étampage, brochage, taillage par génération et fraisage de collerette sont pré-paramétrées. Grâce à cette méthode de travail, les programmes sont générés automatiquement sans risque d’erreur, avec les mots et codes exacts, en TB-Deco, ISO ou exportés vers TISIS.

L’utilisateur ne doit pas se soucier si l’usinage doit se faire en G02 ou G03, ni si les valeurs sont en positif ou en négatif. Cet automatisme est possible car le logiciel tient compte, pour générer le code, de la position de l’outil sur les peignes ou tourelles et si l’usinage se passe sur la broche principale ou en reprise.

De plus, un des atouts majeurs de Mastercam Swiss réside dans l’élaboration des programmes multi-canaux. Grâce au travail dans le diagramme de Gantt, l’optimisation de la suite des opérations est



En sélectionnant facilement sur le modèle 3D, les points d’un contournage sont générés dans un code exact correspondant à la décolleteuse et à la position de l’outil.



Usinage en 5 axes simultanés possible sur les nouvelles décolleteuses possédant un axe B.

Il est possible de créer plusieurs documents différents comme les plans de phases, listes d'outils et positions des outils sur la machine.

Post-processeurs sur mesure et formation personnalisée

Un changement majeur de la version 2015 a consisté à modifier le cœur du logiciel Mastercam Swiss pour permettre une personnalisation facilitée des post-processeurs. Aujourd'hui, lors d'une demande de modification d'un post-processeur de la part d'un utilisateur, la mise à jour se fera plus rapidement.

Comme pour les post-processeurs, la formation est adaptée à chaque utilisateur. Elle va dépendre du type de machine utilisé, des types de pièces et du niveau de connaissances en informatique du futur utilisateur. La formation sur Mastercam Swiss est réalisée sur une décolleteuse au choix du client. Des documents adaptés par famille de machines sont fournis à l'utilisateur. De plus, des gammes modèles pré-paramétrées et des outils spécifiques sont également mis à disposition. Des exemples de programmation sont exercés sur la machine du client. Le dernier jour d'apprentissage est consacré à la programmation d'une pièce choisie par le client. Après la formation, le décolleteur pourra ainsi réaliser ses prochains programmes en bénéficiant de sa base de données personnelle.

Nouveaux algorithmes d'usinage en 5 axes simultanés

Deux nouveaux algorithmes d'usinage 5 axes simultanés enrichissent la nouvelle version de Mastercam Swiss. Il s'agit des usinages:

- parallèle aux surfaces;
- forme entre deux courbes.

Ces 2 nouveaux usinages ouvrent des possibilités inédites de travail en 5 axes simultanés sur les décolleteuses avec axe B. De plus, l'usinage 5 axes positionnés a été amélioré pour plusieurs environnements machines. Comme prévu, ces fonctions existantes dans Mastercam sont implantées dans le logiciel du décolleteur, lui offrant ainsi toute la puissance de fraisage de la FAO la plus utilisée dans le monde.

Mastercam Swiss Expert

édité par

cnc software, inc.

Tolland, CT 06084 USA

Call (800) 228-2877

www.mastercam.com

Centre de développement dédié au décolletage:

CNC Software Europe SA

CH - 2900 Porrentruy, Suisse

M. Matthieu Saner, Product Owner

Mastercam Swiss

Commercialisation en Suisse:

Jinfo SA

CH - 2900 Porrentruy, Suisse

www.jinfo.ch

M. Jean-Pierre Bendit, Directeur