

CON MASTERCAM SWISS SI GUADAGNA TEMPO PILOTANDO EFFICACEMENTE TUTTE LE MACCHINE TORNOS

Aumento di produttività garantito con Mastercam Swiss che dà la possibilità al tornitore di generare facilmente e con precisione i punti di un contorno o di una geometria complessa. Inoltre con Mastercam Swiss è possibile passare rapidamente la programmazione di un particolare da una macchina all'altra, sia essa pilotata tramite TB-Deco, ISO o TISIS, tenendo conto della cinematica e degli utensili della macchina.



Pilotare tutte le vostre tornitrici con Mastercam Swiss.

La versione 2015 di Mastercam Swiss è disponibile

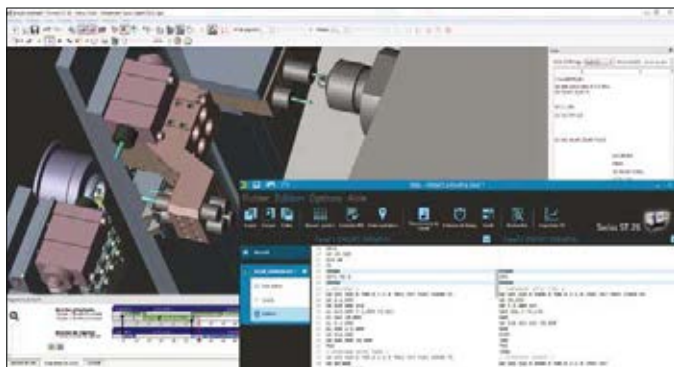
Dopo la recente versione 2015, Mastercam Swiss Expert, è stata ribattezzata più semplicemente Mastercam Swiss. Questo cambiamento è stato effettuato per essere uniformi con i differenti moduli della famiglia Mastercam che include:

- Mastercam Design;
- Mastercam Mill;
- Mastercam Lathe;
- Mastercam Wire;
- Mastercam Swiss.

Tra le più rilevanti novità della versione 2015 citiamo principalmente:

- circa 100 diverse configurazioni delle macchine;
- una migliore integrazione con Mastercam Design, la CAO di Mastercam;
- possibilità di personalizzare la documentazione dell'officina destinata all'avviatore;
- facilitata possibilità di personalizzazione dei post-processi;
- nuovi algoritmi di lavorazione in 5 assi simultanei.

Aspetti tecnici



Esportazione del programma di Mastercam Swiss in TISIS con gli utensili come nel TB-DECO.

Mastercam Swiss per pilotare efficacemente il proprio parco di tornitrici

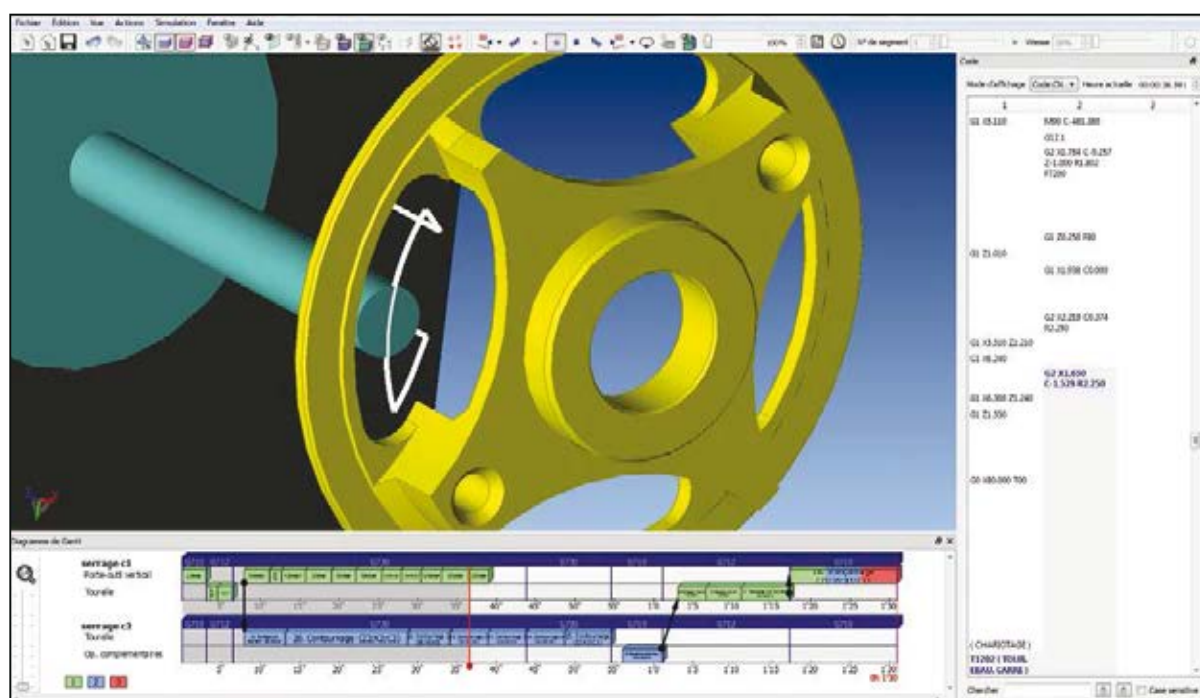
Con Mastercam Swiss, il tornitore possiede un utensile efficace per pilotare il suo parco di tornitrici. Oggi sono circa 100 tornitrici e machine-utensili multicanali che sono pilotate con la loro cinematica completa che include anche la gestione dei fuoricorsa e gli utensili speciali. TISIS, la nuova soluzione di programmazione e della comunicazione delle recenti macchine Tornos in codice ISO, e sin da ora interfacciate con Mastercam Swiss esattamente come la modalità di funzionamento PTO su EvoDeco.

Con Mastercam Swiss, si guadagna in produzione grazie alla generazione di un programma esatto.

Con Mastercam Swiss, il tornitore si trova di fronte al suo Computer come davanti alla sua macchina, ciò che gli consente di ottimizzare il tempo di lavorazione dei particolari dai più semplici ai più complessi. La cinematica completa della macchina è gestita con tutti i tipi di utensileria. Tutte le operazioni specifiche quali il tourbillonage, la poligonatura, lo stampaggio, la brocciatura, il taglio per generazioni e la fresatura di flange sono preparametrate. Grazie a questo metodo di lavoro, i programmi vengono generati automaticamente senza rischio di errore, con le parole e codici esatti, in TB-Deco, ISO oppure esportati verso TISIS.

L'utilizzatore non deve preoccuparsi se la lavorazione viene effettuata in G02 o G03, né se i valori sono in positivo o in negativo. Questo automatismo è possibile poiché il soft tiene conto, per generare il codice. Della posizione dell'utensile sui pettini o torrette e de la lavorazione avviene sul mandrino principale o in ripresa.

Inoltre, uno dei vantaggi maggiori di Mastercam Swiss risiede nell'elaborazione dei programmi multicanali. Grazie al lavoro nel diagramma di Gantt, l'ottimizzazione del seguito delle operazioni è facilitata da questa interfaccia grafica. Le sincronizzazioni e



Selezionando facilmente sul modello 3D, i punti di un contorno sono generati in un codice esatto corrispondente alla tornitrice e alla posizione dell'utensile.

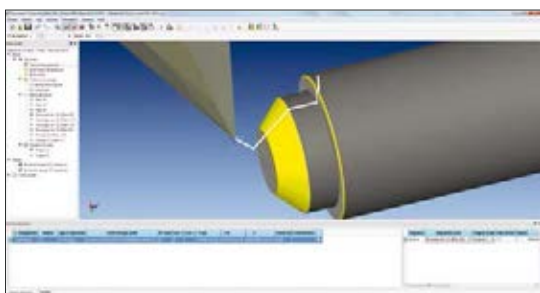
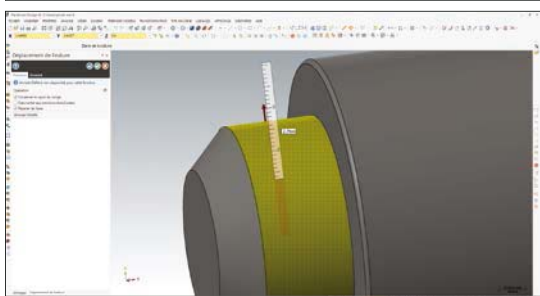
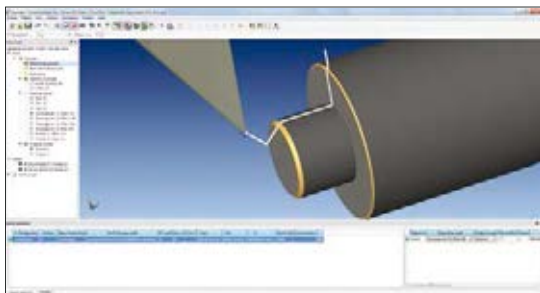
le sollecitazioni sono interamente gestite. Differenti varianti possono essere studiate e il tempo del ciclo è visualizzato ciò che rappresenta un complemento utile per redigere un'offerta.

Un complemento molto apprezzabile: Mastercam Design, una CAO della stessa famiglia di Mastercam Swiss

Mastercam Design è un potente soft di concezione 3D basato sulla modellazione diretta senza parametri. Le interfacce integrate quale standard sono: IGES, Parasolid®, SAT (Solides ACIS), AutoCAD® (DXF, DWG), AutoCAD® Inventor™ (IPT, IAM), SolidWorks® (SLDPRT, SLDASM, SLDDRW), Solid Edge® e STEP.

Le principali caratteristiche sono:

- modellazione diretta in 3D facile e sempre modificabile senza sollecitazione;
- funzioni di superfici potenti: limitazione, estensione, collegamenti congés constants ou évolutifs...
- quotazione associativa in 2D e 3D.



Esempio di modifica di un modello 3D con Mastercam Design e dell'aggiornamento del programma in Mastercam Swiss.

Cosa ne è dell'aggiornamento di un programma in Mastercam Swiss dopo una modifica del modello 3D in Mastercam Design?

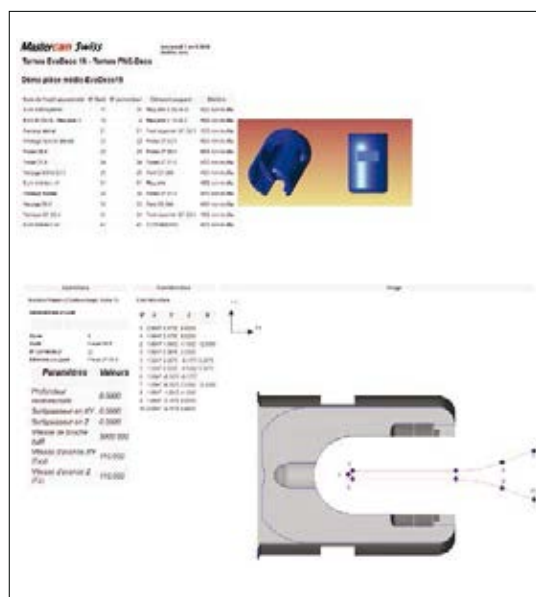
L'aggiornamento della lavorazione è automatico nella maggior parte dei casi. In effetti, durante la soppressione dei fori, modifica di un raggio l'abbandono di una lavorazione dopo la programmazione in Mastercam Swiss, viene eseguito un ricalcolo automatico del nuovo percorso. Nella prossima versione del soft, una funzione integrata faciliterà ulteriormente lo scambio dei dati tra CAO e FAO.

Risparmio di tempo nell'avviamento con dei documenti dell'officina e piano delle fasi personalizzate

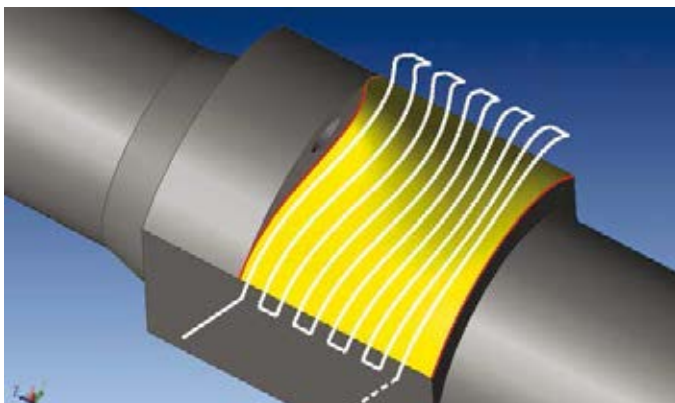
Un piano delle fasi può essere generato automaticamente per facilitare l'avviamento presentando chiaramente il percorso-utensile generato. La prima pagina di questo documento ricapitola gli utensili poi viene generata una pagina per operazione con le coordinate del codice ISO e una pagina del percorso utensile.



Esempio dell'elenco degli utensili generato automaticamente.



Esempio del piano delle fasi facilitando l'avviamento.



Lavorazione in 5 assi simultanei sulle nuove tornitrici in possesso di un asse B.

Con la nuova versione 2015, questa documentazione può essere personalizzata in base alle necessità del cliente allo scopo di consentirgli di avere le informazioni desiderate. E' inoltre possibile creare diversi documenti come i piani delle fasi, elenchi degli utensili e posizione dei medesimi sulla macchina.

Post-processor su misura e formazione personalizzata

Un cambiamento maggiore della versione 2015 è consistito nel modificare il cuore del soft Mastercam Swiss per consentire una personalizzazione facilitata dei post-processor. Ora, a fronte della richiesta di modifica di un post-processor da parte di un utilizzatore, l'aggiornamento verrà effettuato più rapidamente.

Come per i post-processor, la formazione viene adeguata ad ogni utilizzatore. La stessa dipenderà dal tipo di macchina utilizzata, dai tipi di particolari e dal livello di conoscenza in informatica del futuro utilizzatore. La formazione su Mastercam Swiss viene realizzata su una tornitrice a scelta del cliente. All'utilizzatore saranno forniti documenti adeguati per famiglia di macchine e inoltre gamme di modelli preparametrati e degli utensili specifici sono messi altresì a disposizione. Degli esempi di programmazione vengono esercitati sulla macchina del cliente. L'ultimo giorno di apprendimento è dedicato alla programmazione di un particolare scelto dal cliente. Dopo la formazione il tornitore potrà realizzare facilmente i suoi programmi futuri beneficiando della base dei dati personali.

Nuovi algoritmi di lavorazione in 5 assi simultanei

Due nuovi algoritmi di lavorazione in 5 assi simultanei arricchiscono la nuova versione di Mastercam Swiss. Si tratta delle lavorazioni:

- parallelo alle superfici;
- forma tra due curve.

Queste due ultime operazioni, aprono delle possibilità di lavoro in 5 assi simultanei sulle tornitrici con asse B. Inoltre, la lavorazione a 5 assi posizionati è stata migliorata per diversi tipi di macchine. Come previsto queste funzioni esistenti in Mastercam sono immesse nel soft del tornitore offrendogli tutta la potenza di fresatura della FAO più utilizzata al mondo.

Mastercam Swiss Expert

Edito tramite

cnc software, inc.

Tolland, CT 06084 USA

Call (800) 228-2877

www.mastercam.com

Centro di sviluppo dedicato alla tornitura:

CNC Software Europa SA

CH – 2900 Porrentruy, Svizzera

Sig. Matthieu Saner, Product Owner

Mastercam Swiss

Commercializzazione in Svizzera:

Info SA

CH – 2900 Porrentruy, Svizzera

www.jinfo.ch

Signor Jean-Pierre Bendit, Direttore