

## TISIS AO SERVIÇO DOS USUÁRIOS

O software de programação e monitoramento de máquinas da Tornos se desenvolve continuamente para tornar seu uso ainda mais fácil e simples. Nesta edição da decomagazine, retomamos dois utilitários muito práticos: as dicas úteis e a atualização do gerente de conectividade.



### Dicas úteis

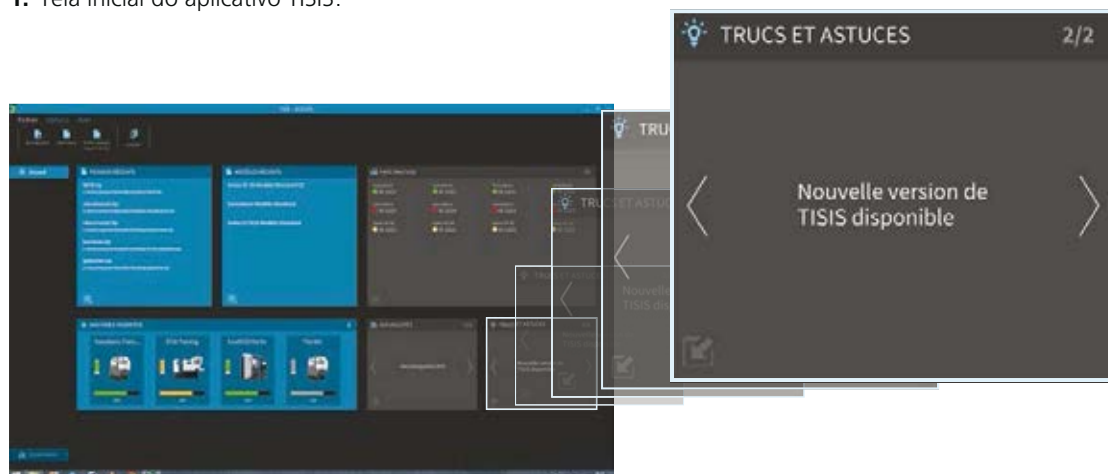
O TISIS adquiriu a função Dicas úteis a partir de versões mais recentes. Esse recurso melhora a utilização do aplicativo TISIS, como em relação a atalhos principais ou o mais utilizados.

Os dados sobre dicas úteis estão disponíveis para vários meios de comunicação:

#### 1. Tela inicial do aplicativo TISIS:

As setas < > para percorrer os diferentes elementos de dicas úteis. A reprodução automática dos elementos é ativada por padrão predefinido.

A função  permite minimizar as dicas úteis de bloqueio da tela inicial.



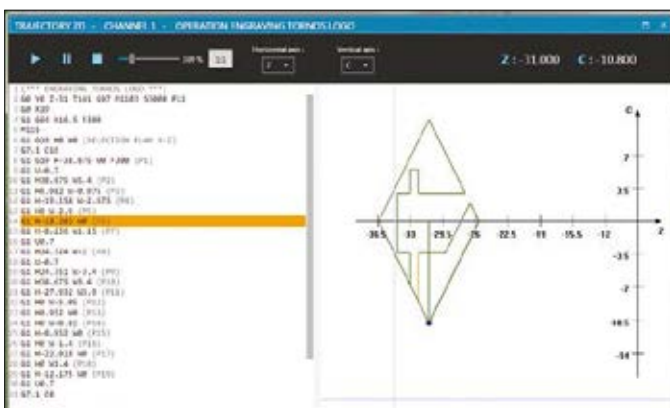
## Dossiê

Ao clicar em uma ferramenta de “dicas úteis”, será aberta uma página no navegador (veja abaixo)

2. Pelo site [www.tornos.com](http://www.tornos.com) e a página dedicada ao TISIS em: [products/Software/TISIS](http://products/Software/TISIS).



Exemplo sobre a simulação do percurso das ferramentas: imagem do site



Essas dicas são aprimoradas a cada lançamento de uma nova versão do TISIS.

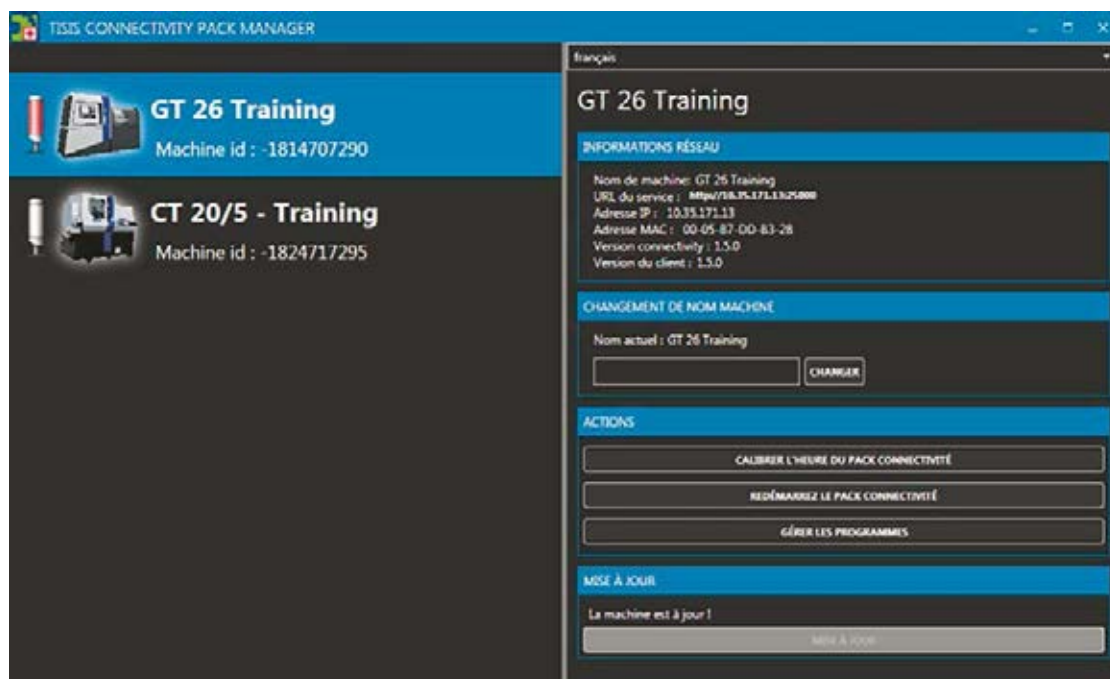
## Gerente de conectividade do TISIS: (TCM)

Para o lançamento da mais recente versão do TISIS e da atualização necessária do pacote de conectividade, a equipe de engenheiros da Tornos desenvolveu uma nova funcionalidade. Na verdade, essa ferramenta permite a atualização da versão do pacote de conectividade remota, ou seja, diretamente pelo próprio cliente em sua rede de computadores. Em tese, o serviço de pós-venda da Tornos não deve mais ser chamado para executar esta operação. Por outro lado, a atualização do software da máquina (Motion Control) continua a ser feita por pessoal qualificado a Tornos.

Aqui estão alguns detalhes dessa aplicação, que pode ser baixada de graça e sem licença a partir da WebStore da Tornos: <http://store.tornos.com/en/products/tisis-connectivity-manager/tcm-1-5-0>



A parte esquerda lista todas as máquinas presentes na oficina. A interface está disponível nos seguintes idiomas (função disponível no canto superior direito): Francês, alemão, inglês, italiano, espanhol e chinês.



Uma seleção na lista da máquina permite guardar uma grande quantidade de informação:

- 1. REDE DE INFORMAÇÕES:** Diversas informações, como endereço IP ou MAC, assim como a versão do pacote de conectividade da máquina e a versão do pacote de conectividade incluído no TCM.
- 2. MUDANÇA DO NOME DA MÁQUINA:** através do botão CHANGER, é possível renomear o nome desta máquina. Essa alteração irá refletir em todos os clientes TITIS e TISIS Tab ligados.
- 3. AÇÕES:** Diferentes possibilidades de ação como:
  - a. Regular a hora do pacote de conectividade: essa regulação é necessária para a contagem dos horários de verão/inverno e quando o fuso horário pedir. A hora e a data são usadas durante cada transferência de informações para o histórico da máquina.
  - b. Reiniciar o pacote de conectividade: é possível reiniciar remotamente o PC durante a atualização do manual.
  - c. Gerenciar os programas: essa função permite gerenciar todos os programas do pacote de conectividade do PC. Basta selecionar os diferentes elementos com CTRL + CLIQUE e efetuar as operações seguintes:

**APAGAR:** apagar o(s) elemento(s) selecionado(s)

**EXPORTAR:** permite fazer uma cópia externa do(s) elemento(s) selecionado(s)

**IMPORTAR:** permite importar elementos diferentes de um disco externo
- 4. ATUALIZAÇÃO:** comanda a atualização do pacote de conectividade. A função é automaticamente reduzida se não for necessária. A versão disponível do pacote de conectividade, para cada máquina, é diretamente integrada à instalação do software. (TCM).

Para garantir o sucesso dessa operação, a máquina deve estar ligada e conectada à rede da empresa e não em produção (a interface será bloqueada durante a instalação). Durante a atualização do pacote de conectividade Tisis, a máquina deve permanecer conectada à rede de computadores e sua fonte de alimentação não deve ser interrompida.

A instalação pode começar desde que sejam aceitas as condições acima descritas. O tempo de instalação pode durar até 30 min. A atualização é dividida em 4 fases. A interface da máquina também indica que uma atualização está em andamento. Uma mensagem de conclusão é exibida conjuntamente no CMT e na máquina.

## PARÂMETROS A SEREM RESPEITADOS

No caso de uso do TISIS com o pacote de conectividade, é preciso efetuar impreterivelmente as atualizações do software na máquina, como o pacote de conectividade e o Motion Control, de acordo com as versões mínimas seguintes:

**Pacote de conectividade:** 1.5

**Motion Control SwissNano, CT 20, Swiss GT 26, Swiss GT 13:** 503.2

**Motion Control Swiss ST 26:** 28U

**Compatibilidade OS:** Windows XP, Vista, 7, 8 e 8.1 (32/64 bits)

**Tamanho de tela recomendado:** WGXA (1280x800 pixels)

**Memória RAM e disco rígido:** RAM 2Gb, HDD 300Mb

**IMPORTANTE:** As funções de edição do código ISO e de gestão do catálogo de ferramentas estão disponíveis apenas para as máquinas seguintes: SwissNano, Swiss ST 26, Swiss GT 26 e Swiss GT 13, CT 20.

Se você ainda não adquiriu o software TISIS, é possível baixá-lo pela loja virtual <http://store.tornos.com> e testá-lo gratuitamente durante 30 dias.



Tornos SA  
Patrick Neuenschwander  
Software Manager  
Rue Industrielle 111  
2740 Moutier  
T +41 32 494 44 44  
F +41 32 494 49 03  
[neuenschwander.p@tornos.com](mailto:neuenschwander.p@tornos.com)