

TISIS AL SERVICIO DE LOS USUARIOS

El software de programación y de seguimiento de las máquinas de Tornos se encuentra en desarrollo continuo para que su uso sea cada vez más sencillo e intuitivo. En esta edición de decomagazine, volvemos a tratar dos utilidades sumamente prácticas: los trucos y la actualización del connectivity manager.




Trucos y recomendaciones

TISIS incorpora la función Trucos y recomendaciones desde hace ya varias versiones. Esta función permite mejorar el uso de la aplicación TISIS, por ejemplo, en lo relativo a los atajos principales o a los más utilizados.

Los datos de Trucos y recomendaciones se encuentran disponibles desde varios soportes:

1. Pantalla de inicio de la aplicación TISIS:

Las flechas < > permiten pasar revista a los distintos elementos de Trucos y recomendaciones. De forma predeterminada se encuentra activo un desplazamiento automático por los elementos.

La función  permite minimizar el bloque Trucos y recomendaciones de la pantalla de inicio.



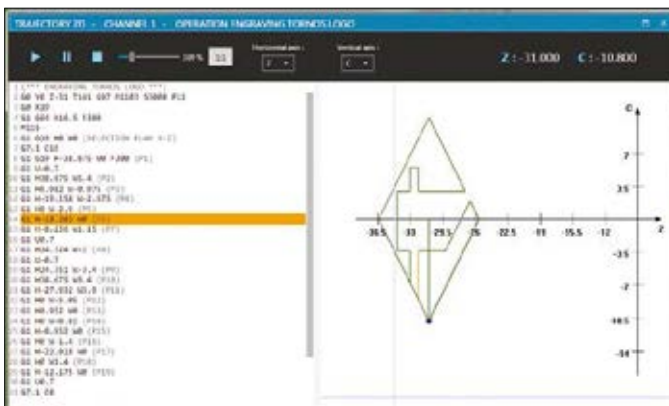
Dossier

Un clic en uno de los elementos de Trucos y recomendaciones abre una página web en el explorador (véase punto siguiente).

2. A través del sitio web www.tornos.com y la página específica de TISIS en: products/Software/TISIS.



Ejemplo de la simulación de la trayectoria de herramientas:



Estas recomendaciones se completan en cada lanzamiento de una nueva versión de TISIS.

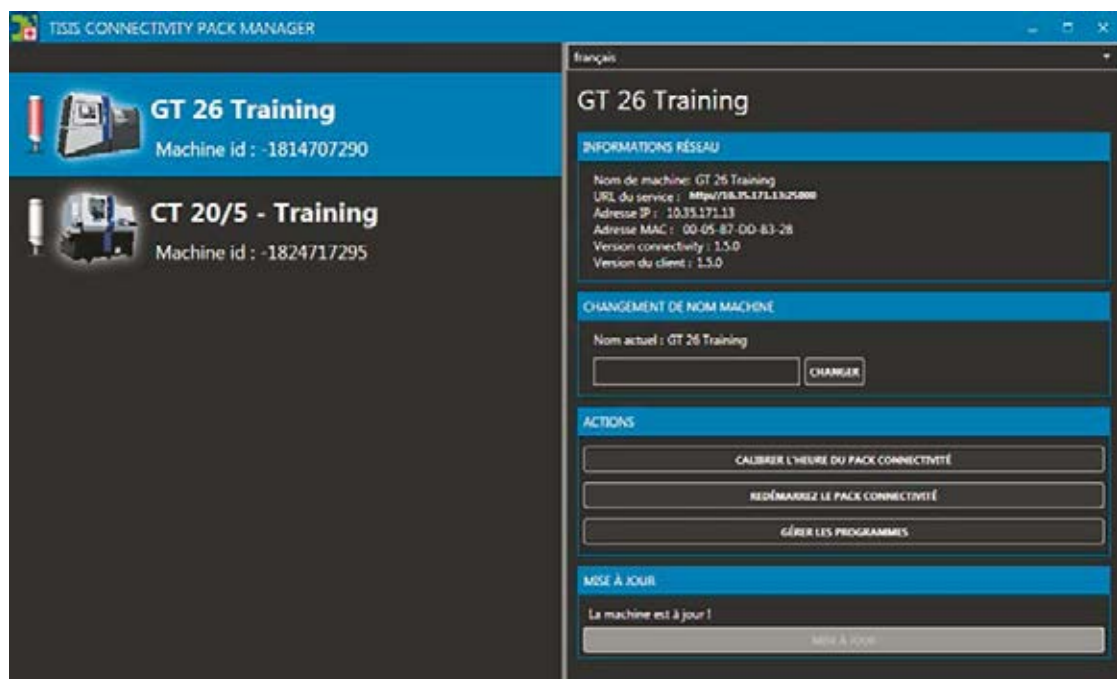
TISIS Connectivity Manager: (TCM)

Con motivo del lanzamiento de la última versión de TISIS y de la actualización necesaria del pack de conectividad, el equipo de ingenieros de Tornos ha desarrollado una nueva utilidad. En efecto, esta herramienta permite actualizar la versión del pack de conectividad a distancia; es decir, puede hacerlo el propio cliente directamente en su red informática. En teoría, no debería volver a llamarse al Servicio Posventa de Tornos para efectuar esta operación. Por el contrario, la actualización del software de la máquina (Motion Control) debe seguir realizándola personal cualificado de Tornos.

Aquí aparecen algunos detalles de esta aplicación que puede descargarse gratuitamente y sin licencia desde la tienda en línea de Tornos: <http://store.tornos.com/en/products/tisis-connectivity-manager/tcm-1-5-0>



En la parte de la izquierda aparece una lista de todas las máquinas presentes en el taller. La interfaz se encuentra disponible en los siguientes idiomas (función disponible en la parte superior derecha): francés, alemán, inglés, italiano, español y chino.



Una selección en la lista de máquinas permite mostrar gran cantidad de información.

- 1. INFORMACIÓN DE LA RED:** varios datos como la dirección IP o MAC o la versión del pack de conectividad de la máquina, así como la versión del pack de conectividad incluido en TCM.
- 2. CAMBIO DEL NOMBRE DE LA MÁQUINA:** a través del botón CAMBIAR puede renombrarse esta máquina. Este cambio se propagará a todos los clientes TISIS y TISIS Tab conectados.
- 3. ACCIONES:** varias acciones posibles como:
 - a. Calibrar la hora del pack de conectividad: este calibrado es necesario en el cambio de hora en verano y en invierno, y cuando lo requiera el huso horario. La hora y la fecha se utilizan durante cada transferencia de información para el historial de la máquina.
 - b. Reinicie el pack de conectividad: puede reiniciarse el PC a distancia durante la actualización manual.
 - c. Gestionar los programas: esta función permite gestionar todos los programas del pack de conectividad presentes en el PC. Basta con seleccionar los distintos elementos con CTRL+CLIC y efectuar las operaciones:
ELIMINAR: elimina los elementos seleccionados.
EXPORTAR: permite realizar una copia externa de los elementos seleccionados.
IMPORTAR: permite importar diversos elementos desde un disco externo.
- 4. ACTUALIZACIÓN:** mando de actualización del pack de conectividad. La función aparece en gris de forma automática si esto no es necesario. La versión disponible del pack de conectividad, en el caso de cada máquina, aparece integrada directamente en la instalación de este software. (TCM).

Para garantizar que la operación se lleve a cabo satisfactoriamente, la máquina debe encenderse y conectarse a la red de la empresa y no estar en producción, ya que la interfaz se bloqueará durante la instalación. Durante la actualización del pack de conectividad Tisis, la máquina debe permanecer conectada a la red informática y no debe cortarse su alimentación.

La instalación puede comenzar a partir del momento en que se aceptan las condiciones descritas más arriba. El tiempo de instalación puede extenderse hasta 30 minutos. La actualización se divide en 4 fases. La interfaz en la máquina también indica que se encuentra en curso una actualización. Un mensaje de finalización aparece en TCM y en la máquina

PARÁMETROS QUE DEBEN RESPETARSE

En caso de utilizar TISIS con el pack de conectividad, se deberán realizar obligatoriamente las actualizaciones de software en la máquina, es decir, el pack de conectividad y el motion control según las versiones mínimas siguientes:

Pack de conectividad: 1.5

Motion Control SwissNano, CT 20, Swiss GT 26, Swiss GT 13: 503.2

Motion Control Swiss ST 26: 28U

Compatibilidad SO: Windows XP, Vista, 7, 8 et 8.1 (32/64 bits)

Tamaño recomendado de la pantalla: WGXA (1280x800 píxeles)

Memoria RAM y en disco:

RAM 2 GB, disco 300 MB

IMPORTANTE: Las funciones de edición del código ISO y de gestión del catálogo de herramientas están disponibles únicamente para las máquinas siguientes: SwissNano, Swiss ST 26, Swiss GT 26, Swiss GT 13 y CT 20.

Si todavía no ha adquirido el software TISIS, puede descargarlo de la tienda en línea de Tornos <http://store.tornos.com> y probarlo gratuitamente durante 30 días.



Tornos SA
Patrick Neuenschwander
Software Manager
Rue Industrielle 111
2740 Moutier
T +41 32 494 44 44
F +41 32 494 49 03
neuenschwander.p@tornos.com