

# TISIS AL SERVIZIO DEGLI UTILIZZATORI

Il soft di programmazione e del procedimento delle macchine Tornos, si sviluppa continuamente affinché il suo utilizzo sia sempre più conviviale e semplice. In questa edizione del decomagazine, ritorniamo su due argomenti molto pratici: i trucchi e le astuzie e l'aggiornamento del connectivity manager.



## Trucchi e Astuzie

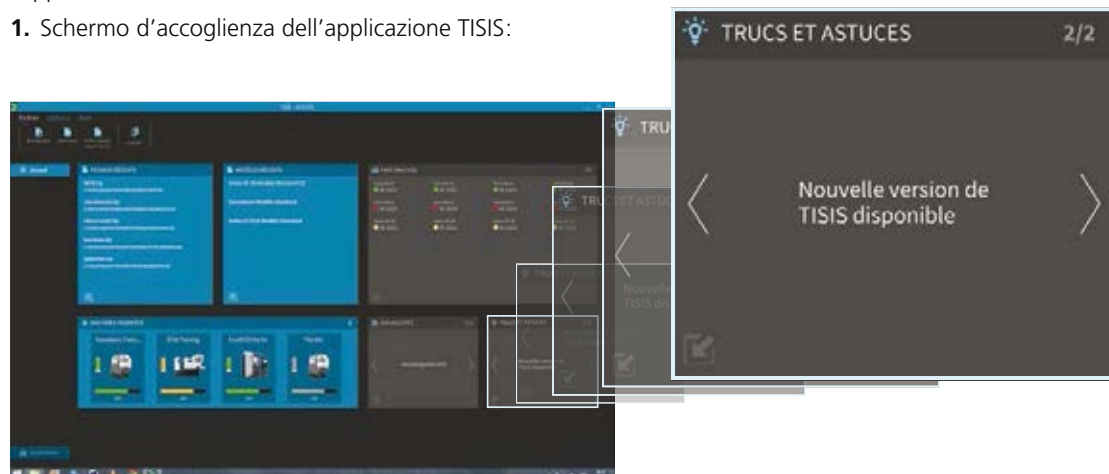
Già da alcune versioni, TISIS è stata dotata dalla funzione Trucchi & Astuzie. Questa funzionalità permette di migliorare l'uso dell'applicazione TISIS, come ad esempio le abbreviazioni principali o quelle maggiormente utilizzate.

I dati dei trucchi e astuzie sono disponibili da diversi supporti:

1. Schermo d'accoglienza dell'applicazione TISIS:

Le frecce < > permettono di passare in rivista i differenti elementi di trucchi e astuzie. Uno scorrimento automatico degli elementi è attivo per difetto.

La funzione  consente di minimizzare il blocco trucchi e astuzie dallo schermo d'avvio.

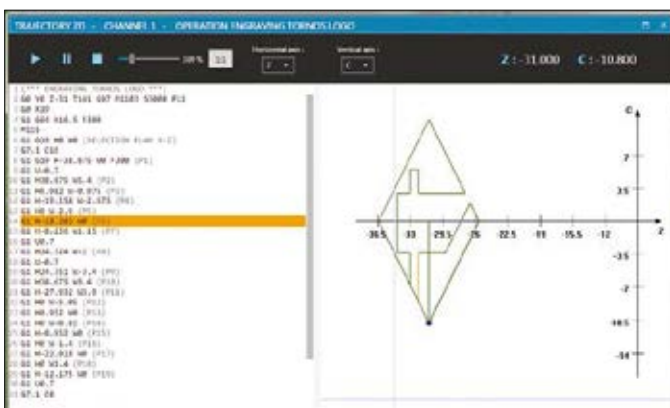


Un click su un'informazione «trucco e astuzia» apre una pagina internet su explorer (vedi punto seguente).

2. Tramite il sito internet [www.tornos.com](http://www.tornos.com) e la pagina dedicata a TISIS



Esempio sulla simulazione della traiettoria degli utensili: immagine del sito



Queste astuzie vengono completate a ogni uscita di una nuova versione di TISIS.

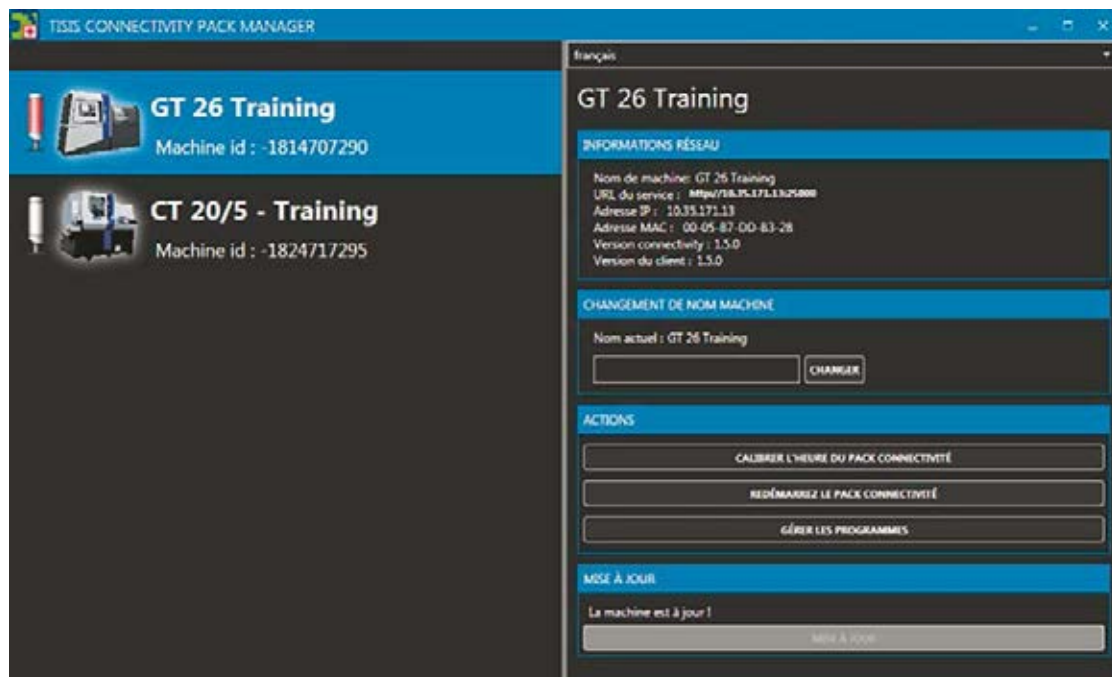
### TISIS Connectivity Manager: (TCM)

Per l'uscita dell'ultima versione di TISIS, così come dell'aggiornamento necessario del pack di connettività, la squadra d'ingegneri di Tornos ha sviluppato un nuovo utilitario. In effetti questo utensile permette l'aggiornamento della versione del pack di connettività a distanza, vale a dire direttamente dal cliente stesso sulla sua rete informatica. In teoria il servizio post-vendita di Tornos non dovrebbe più essere chiamato per effettuare questa operazione. Di contro, l'aggiornamento del soft macchina (Motion Control) deve ancora essere effettuato dal personale qualificato di Tornos.

Ecco qualche dettaglio di tale applicazione che può essere scaricato gratuitamente dal WebStore di Tornos: <http://store.tornos.com/en/products/tisis-connectivity-manager/tcm-1-5-0>



La parte di sinistra elenca tutte le macchine presenti nell'atelier. L'interfaccia è disponibile nelle seguenti lingue (funzione disponibili in alto a destra): francese, tedesco, inglese, italiano, spagnolo e cinese.



Una selezione nell'elenco della macchina, consente l'apparizione di numerose informazioni:

**1. INFORMAZIONI RETE:** Differenti informazioni, come l'indirizzo IP o MAC, nonché la versione del pack connettività della macchina inclusa nel TCM.

**2. CAMBIO DEL NOME DELLA MACCHINA:** tramite il pulsante CHANGER è possibile rinominare la macchina. Questo cambio, si ripercuoterà su tutti i clienti TISIS & TISIS Tab connessi.

**3. AZIONI:** Varie possibilità d'interventi quali:

a. Calibrare l'ora del pack connettività: questa calibratura è necessaria per i passaggi ore estate/inverno e quando il fuso orario lo richiede. L'ora e la data sono utilizzate in occasione del cambio transferts d'informazioni per lo storico della macchina.

b. Riavviamento del pack connettività: è possibile riavviare il PC a distanza nel caso di aggiornamento manuale.

c. Gestire i programmi: questa funzione consente di gestire tutti i programmi presenti sul PC del pack connettività CTRL+CLICK ed effettuare le operazioni:

CTRL+CLICK e effettuare le operazioni:

**SOPPRIMERE:** sopprimere l'elemento o gli elementi selezionati

**ESPORTARE:** permette di fare una copia esterna del o degli elementi selezionati

**IMPORTARE:** permette di importare differenti elementi dal disco esterno

**4. AGGIORNAMENTO:** comando dell'aggiornamento del pack connettività. La funzione è automaticamente ombreggiata se non è necessario. La versione disponibile del pack connettività, per ogni macchina è integrata direttamente nell'installazione di questo soft. (TCM).

Alfine di garantire la riuscita di quest'operazione, la macchina deve essere ingranata e collegata alla rete dell'azienda e non essere in produzione (l'interfaccia sarà bloccata durante l'installazione). Durante l'aggiornamento del pack di connettività TISIS, la macchina deve restare connessa alla rete informatica e la sua alimentazione non deve essere interrotta.

L'installazione può iniziare sin dall'accettazione delle condizioni sopra descritte. La durata della medesima può variare nel tempo sino a 30 minuti. L'aggiornamento è diviso in 4 fasi.

L'interfaccia sulla macchina indica anche che un aggiornamento è in corso. Un messaggio di Fine appare congiuntamente su TCM e sulla macchina.

## PARAMETRI DA RISPETTARE

In caso di utilizzo di TISIS con il pack di connettività, è imperativo eseguire gli aggiornamenti dei soft sulla macchina, vale a dire il Pack connettività nonché il Motion Control a seconda delle versioni minime seguenti:

**Pack Connettività:** 1,5

**Motion Control SwissNano, CT 20, Swiss GT 26, Swiss GT 13:** 503.2

**Motion Control Swiss ST 26:** 28U

**Compatibilità OS:** Windows XP, Vista, 7, 8 e 8.1 (32/64 bits)

**Taglia schermo raccomandata:**

WGXA (1280x800 pixels)

**Memoria viva e disco:**

RAM 2Gb, HDD 300Mb

**IMPORTANTE:** Le funzioni di edizione del codice ISO e di gestione del catalogo degli utensili non sono disponibili per le seguenti macchine: SwissNano, Swiss ST 26, Swiss GT 26 & Swiss GT & Swiss GT 13, CT 20.

Se non avete ancora acquisito il soft TISIS, è possibile tele-scaricarlo attraverso il webstore <http://store.tornos.com> e testarlo gratuitamente per 30 giorni.



Tornos SA  
Patrick Neuenschwander  
Software Manager  
Rue Industrielle 111  
2740 Moutier  
T +41 32 494 44 44  
F +41 32 494 49 03  
[neuenschwander.p@tornos.com](mailto:neuenschwander.p@tornos.com)