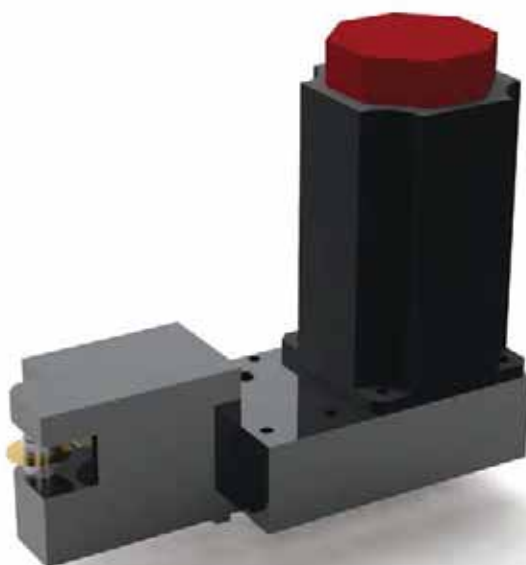




ACESSÓRIO PARA RASGOS PARA USINAGEM TRASEIRA NA MULTISWISS

Com mais de 120 máquinas vendidas, a MultiSwiss 6x14 deve parcialmente seu sucesso à grande variedade de opções e acessórios disponíveis.



Para esta máquina, é oferecida uma grande variedade de acessórios especiais, cujo objetivo é aumentar as possibilidades de usinagem. E essa variedade aumenta continuamente de acordo com as necessidades dos usuários. Os clientes, por exemplo, podem escolher entre vários tipos de brocas, fresas poligonais, fresas e acessórios para rosqueamento, e outros dispositivos. Hoje, outro acessório foi adicionado à linha MultiSwiss: a ferramenta de rasgos para usinagem traseira.

Fácil e rápida instalação

Este novo acessório foi colocado no cursor de usinagem traseira e é movido pelo sistema Plug&Play da máquina. Assim como em qualquer outro acessório, não há necessidade de acionamento por correia. Uma vez encaixado na posição correta, o acessório para rasgos é conectado à máquina por meio de um conector simples.

Novas possibilidades

A ferramenta de rasgos para usinagem traseira pode cortar entalhes durante a usinagem traseira.

Dependendo da área de aplicação, esta opção pode revelar-se bastante útil. Em casos específicos, é ainda possível separar a peça em duas partes, utilizando uma pinça especial.

A ferramenta de rasgos é oferecida a partir de agora e pode ser adaptada a todas as máquinas MultiSwiss 6x14.

Para mais detalhes, entre em contato com o seu parceiro Tornos regular ou um especialista em máquinas MultiSwiss no seguinte endereço:



TORNOS

Tornos SA
M. Rocco Martocchia
Product Manager MultiSwiss
Industrielle 111
2740 Moutier
Tel. +41 32 494 44 44
contact@tornos.com
www.tornos.com