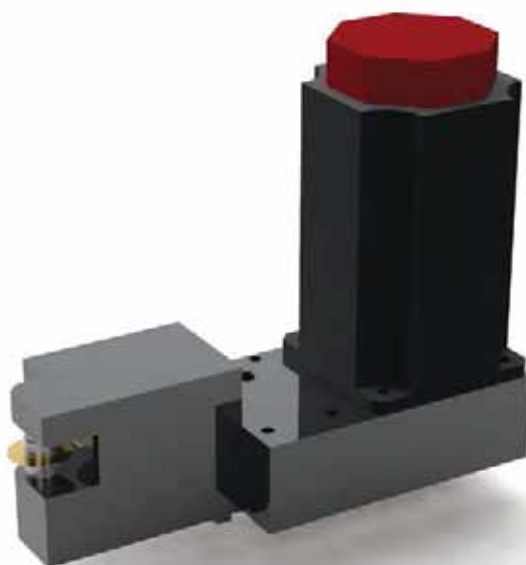




SCHLITZFRÄSEINRICHTUNG FÜR GEGENBEARBEITUNG AN DER MULTISWISS

Mit mehr als 120 verkauften Maschinen verdankt die MultiSwiss 6x14 ihren Erfolg zum großen Teil dem umfangreichen Angebot an verfügbaren Optionen und Zusatzeinrichtungen.



Für diese Maschine werden in großer Zahl Spezialeinrichtungen zur Erweiterung ihrer Bearbeitungsmöglichkeiten angeboten, und dieses Angebot nimmt mit den steigenden Anforderungen der Anwender noch stetig zu. So hat der Kunde beispielsweise die Wahl zwischen verschiedenen Bohrertypen, einem Polygonbearbeitungswerkzeug, einem Gewindewirbelkopf, einer Gewinderollvorrichtung und vielen weiteren Einrichtungen. Heute möchten wir eine weitere Zusatzeinrichtung für die MultiSwiss vorstellen: den Schlitzfräser für die Gegenbearbeitung.

Einfach und schnell zu montieren

Diese neue Zusatzeinrichtung wird am Gegenspindelschlitten angeordnet und über das Plug&Play-System der Maschine angetrieben. Wie bei den anderen Zusatzeinrichtungen ist auch hierbei kein Riemenantrieb erforderlich. Nach Anbringung in der dafür vorgesehenen Position wird die Schlitzfräseinrichtung über einen einfachen Stecker an die Maschine angeschlossen.

Neue Möglichkeiten

Mit dem Schlitzfräser für Gegenbearbeitung können während der Gegenbearbeitung Schlitze gefräst

werden. Je nach Anwendungsbereich kann sich diese Option als sehr nützlich erweisen. In bestimmten Fällen kann das Werkstück sogar in zwei Teile geschnitten werden, vorausgesetzt, es wird eine spezielle Spannzange verwendet.

Der Schlitzfräser ist ab sofort erhältlich und lässt sich an alle Maschinen des Typs MultiSwiss 6x14 anpassen.

Sollten Sie weitere Informationen wünschen, wenden Sie sich bitte an Ihre Tornos-Vertretung oder unter der folgenden Adresse an den zuständigen Mitarbeiter für den Bereich MultiSwiss.



Tornos SA
M. Rocco Martocchia
Product Manager MultiSwiss
Industrielle 111
2740 Moutier
Tel. +41 32 494 44 44
contact@tornos.com
www.tornos.com