

JT DEC LA TORNITURA INCONTRA L'ALTA OROLOGERIA

I particolari dell'orologeria sono tra i più complessi da realizzare. Le loro taglie e la precisione richieste costituiscono numerose sfide per i tornitori in produzione al punto tale che il mestiere si avvicina più all'arte che non alla tecnica a fronte delle specificità di ognuno di questi particolari.



Il Signor Jérôme Alonzo, direttore e il Signor Damien Struchen, apprendista.

Per soddisfare le richieste dei grandi gruppi orologiai è diventato necessario essere in grado di mantenere delle precisioni inferiori al micron. Per raggiungere un tale livello di eccellenza, Tornos presentò, nel 2012, la macchina SwissNano la cui costruzione fu progettata in collaborazione con dei fini conoscitori del settore orologiaio. Un accento particolare fu posto sulla precisione e la stabilità di questa piccola macchina fuori dal comune che, da allora, ha trovato il suo posto nel mondo dell'orologeria. La maggior parte dei clienti ha acquistato almeno una seconda macchina; ciò che prova, se necessario l'adeguazione della macchina al suo mercato cui si mirava.

Oltre alle sue caratteristiche tecniche, la SwissNano offre un altro vantaggio: essa è abbordabile a un prezzo molto concorrenziale. Ed è quest'aspetto che ha convinto in primo luogo Il Signor Jérôme Alonzo della società JT Dec, che era alla ricerca di una macchina flessibile, precisa e poco onerosa e ciò allo scopo di sviluppare la propria società che aveva creato di recente. Va detto che il Signor Alonzo prevedeva di lanciarsi in un settore le cui richieste fossero maggiori di quelle dell'orologeria poiché si questo esiste, si tratta molto semplicemente dell'alta orologeria.

Oltre alla precisione estrema e alla necessità di gradi di finitura perfetti, i particolari di alta orologeria



sono sovente di grande complessità e si collocano alla frontiera sia dell'orologeria che della gioielleria.

Fu così che nel mese di novembre del 2014, la piccola macchina venne installata nel villaggio Russey, nel Doubs in Francia a poca distanza dalla frontiera Svizzera. Il Signor Alonzo, dopo la nostra visita, (nel dicembre del 2015) realizza oltre 150 avviamenti differenti sulla sua macchina SwissNano per un totale di circa 200.000 pezzi prodotti.

decomagazine: Signor Alonzo potrebbe presentare la JD Dec in poche parole?

Jérôme Alonzo: JT Dec è una giovane azienda specializzata nei particolari complicati che necessitano tempi di consegna corti, anzi, cortissimi. E' già accaduto che un cliente venisse a ritirare i suoi prototipi alla loro uscita dalla macchina al fine di poterli assemblare in tempo per una esposizione.

Il nostro parco macchine era piccolo, la nostra produzione riguardava principalmente i prototipi dei particolari per l'orologeria sia di gamma alta che altissima. In definitiva realizzavamo i particolari che le grandi strutture non prendevano il rischio di realizzare perché ritenuti troppo complessi. Noi siamo in grado di lavorare tutti i tipi di materiali a volte anche metalli preziosi.

dm: Voi lavorate quindi esclusivamente per l'orologeria?

JA: Non unicamente, realizziamo anche dell'apparecchiatura sulla nostra ENC 74 o sui nostri torni a camme e produciamo altresì piccoli particolari per la macchina utensili. Così come per l'orologeria, la nostra forza è quella dei termini di consegna molto brevi, lavoriamo principalmente negli inox ritenuti coriacei, come ad esempio il 304L.

Anche la lavorazione di materiali come il peek non ci è estranea. E' peraltro vero che la nostra specialità è la produzione di particolari del movimento degli orologi, ambito in cui siamo in grado di produrre qualsiasi particolare, ruote a braccio vivo, pignoni, aste scorrevoli, steli d'ancora, ecc.

Ancora una volta affermiamo che la nostra specialità risiede realmente nei particolari complessi composti di specifiche operazioni come il taglio, o la fresatura. Peraltro, ci avvaliamo delle eccellenti capacità di taglio della nostra macchina SwissNano.

dm: Poiché possedete numerosi strumenti di controllo, immaginiamo che, l'obiettivo della qualità dei particolari che realizzate sia importante.

JA: La qualità è il nostro biglietto da visita ma altresì un fattore inevitabile affinché i nostri clienti ottengano dei risultati soddisfacenti. In effetti, noi siamo equipaggiati con una macchina di misura numerica e di numerosi utensili di controllo di alta tecnologia.

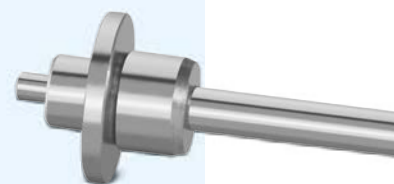
dm: Oltre alla lavorazione CNC e a camme, avete altre competenze come l'ultimazione orologiera?

JA: Si e svilupperemo questa attività con la creazione di un reparto destinato alle operazioni di decorazione per gli orologi e di pulitura ma altresì di assemblaggio. Saremo quindi in grado d'offrire varie operazioni di finitura.

PARCO MACCHINE JT DEC

- 4 torni a camme
- 1 Tornos SwissNano
- 1 Tornos ENC 74
- 1 Tornos Deco 13

Fondata nel 2014



dm: La macchina Tornos SwissNano, è adatta alla vostra produzione di particolari del movimento degli orologi?

JA: Sì la macchina lavora a meraviglia, ed è stata progettata per questa attività ma, nel settore in cui operiamo i particolari sono molto ardui e, allo scopo di soddisfare i nostri clienti dobbiamo spingerla in questi ultimi nuovi tracciamenti o anche oltre per alcuni particolari. Sino ad ora, SwissNano si è rivelata come un partner molto affidabile, essa ha permesso di rispettare i termini di consegna ai miei clienti nella qualità e nella precisione desiderate. Inoltre la macchina è realmente molto compatta ciò che è un vantaggio quando si ha una piccola officina come la nostra. Quel che è molto interessante è che, malgrado detta compattezza, la macchina è estremamente ergonomica e, secondo me è la sola del mercato ad offrire una così buona accessibilità. Ad esempio, il fatto di poter vedere la bussola di fronte è piuttosto banale tuttavia ciò facilita enormemente le regolazioni e ci permette di guadagnare del tempo prezioso.

dm: Su questa macchina, realizzate qualunque tipo di operazioni molto specifiche?

JA: Sì, noi sfruttiamo tutte le faccette della macchina e, come già detto, realizziamo molto taglio per generazioni ma anche della fresatura o poligonatura. La macchina è dotata di 2 mandrini ad alta frequenza che permettono di realizzare delle fini operazioni di fresatura o di turbinatura interiore con dei filetti che possono andare sino a S0, 30 o al disotto. Anche l'apparecchio per poligonare si rivela particolarmente utile quando si tratta di realizzare i filetti delle viti per gli orologi. Per quanto riguarda il perno per orologi, noi siamo in grado di produrli con dei diametri che vanno sino a 6 centesimi in tornitura.

dm: Avete potuto testare la SwissNano su delle produzioni di diversi giorni e se sì, quale è il suo comportamento in produzione?

JA: Durante i primi 15 minuti di produzione, bisogna effettuare un controllo allo scopo di garantire l'omogeneità della produzione, dopo questo breve procedimento la macchina è stabilizzata nelle quote ed ecco che la medesima diventa quasi autonoma. Durante un week-end di produzione, la macchina mantiene il micron senza alcun problema.

dm: Utilizzate il soft di programmazione TISIS?

JA: Sì assolutamente ed è di ottimo aiuto alla programmazione, ancora una volta posso lavorare in termini di tempo estremamente brevi. Il fatto di poter approntare in modo completo il mio programma sul mio computer, mentre la macchina produce, mi è molto utile. Non solo posso programmare la mia macchina ma altresì simulare il tracciato degli utensili. E' un risparmio di tempo veramente molto vantaggioso paragonato alla programmazione sulla macchina. Per di più, so esattamente quanto tempo durerà la produzione e posso quindi dare ai miei clienti dei termini di consegna precisi, ciò che è beninteso molto apprezzabile.

dm: Qual'è secondo lei la forza di Tornos?

JA: Il servizio! Certo, io sono situato ad un'ora di strada da Moutier, ma il servizio è veramente molto reattivo e il supporto dispensato tramite l'hotline software o macchina è veramente di eccellente qualità. E' chiaramente un plus per rapporto alla concorrenza.

JT Dec si distingue per un servizio di qualità e una reattività a tutta prova, la concentrazione delle sue attività, sotto uno stesso tetto, unitamente a dei mezzi di produzione moderni come la SwissNano conferiscono all'azienda un futuro promettente; non esitate quindi a contattare il Signor Alonzo per maggiori dettagli.



JT Dec
104, avenue de Lattre de Tassigny
Route de Morteau
FR-25210 Le Russey
Tel./Fax: +33 (0)3 81 43 33 36
jtdec@outlook.fr

