



LA NUOVA SWISS DT 26: ANCORA PIÙ FUNZIONALITÀ

Nell'ultima edizione del *Decomagazine*, vi abbiamo presentato la Swiss DT 26. Questa macchina completa la gamma Swiss DT e possiede numerosi vantaggi che vi avevamo descritto precedentemente. Nuove opzioni sono ora disponibili per questa macchina allo scopo di accrescere le sue possibilità.



Una cinematica semplice e robusta

Swiss DT 26 è dotata di una cinematica a cinque assi lineari ed è stata ampiamente testata. A fronte del diametro e della potenza della macchina, gli ingegneri di Tornos hanno privilegiato la buona evacuazione dei trucioli ponendo il pettine al disopra del cannone o del mandrino. In effetti, con dei mandrini aventi una potenza di oltre 10,5 kW in operazioni principali e in contro operazioni, e un diametro di 25,4 mm, Swiss DT 26 doveva rivelarsi efficace in questo settore.

Semplice ma modulare

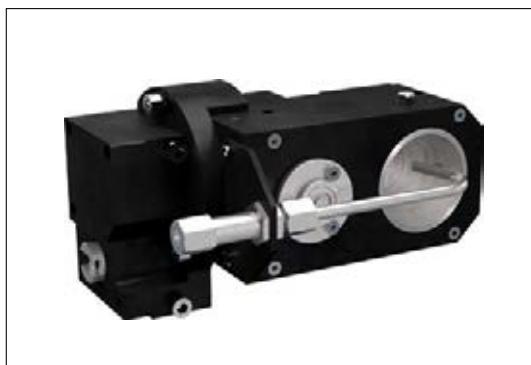
Sull'attuale mercato, gli utilizzatori sono confrontati a numerose sfide ed essi devono rispondere rapidamente alle necessità dei loro committenti in un ambito sovente incerto. Di conseguenza è molto importante poter reagire rapidamente a qualsiasi richiesta e Tornos ne è ben conscia. Ormai tutte le macchine del fabbricante di Moutier, posseggono zone di lavorazione modulare. Anche le macchine d'ingresso di gamma sono anch'esse in grado di proporre delle operazioni avanzate. Ecco che la

macchina Swiss DT 26 non si limita alla tornitura e alla fresatura, ma essa può dotarsi di differenti porta-utensili allo scopo di aiutare il suo utilizzatore a rispondere alla più varie necessità.

Modularità in operazioni principali

La macchina è dotata di serie di quattro foratori radiali in operazione principale. Questo equipaggiamento consente all'utilizzatore di beneficiare di una grande flessibilità. Per accrescere detta flessibilità, è possibile equipaggiare la macchina con un turbina-tore o un poligonatore. In tal modo Swiss DT 26 può realizzare senza problema delle viti medicali o delle fresatura di piatti con questi due apparecchi.

Il turbina-tore è inclinabile da +/- 15°, esso può girare a 5.000 giri/min. massimo e può lavorare un diametro massimo di 10 mm. Per quanto riguarda il poligonatore, esso gira al massimo a 5.000 giri al minuto, il diametro dell'utensile di poligonazione è di 80 mm.



Modularità in contro operazioni

La modularità in operazione è già fortemente apprezzabile su una macchina d'ingresso gamma, ma quest'ultima non si ferma qui: la postazione di contro-operazioni può anche ricevere degli utensili fissi – oppure degli utensili trascinati. E' altresì possibile equipaggiare la postazione con dell'utensileria avanzata come ad esempio un mandrino alta frequenza alfine di realizzare un'impronta Torx® o anche un dispositivo di fenditura.

Un equipaggiamento completo

I porta-utensili della macchina Swiss DT 26 sono compatibili con le macchine Swiss GT 26, Swiss ST 26, Swiss GT 13 e Swiss DT 13. Tornos propone in aggiunta a questi porta-utensili. Degli equipaggiamenti completi per le sue macchine. Che si tratti di un caricatore delle barre o un convogliatore dei trucioli, dei mandrini alta frequenza o un estrattore delle nebbie d'olio, Tornos possiede una soluzione per le vostre necessità.



TORNOS

Tornos SA
Industrielle 111
2740 Moutier
Tel. +41 32 494 44 44
Fax +41 32 494 49 07
www.tornos.com