

UMA LINHA COMPLETA DE FERRAMENTAS DE TORNEAMENTO PARA A INDÚSTRIA RELOJOEIRA!

A Applitec Moutier SA tem presença ativa na indústria relojoeira e é especializada em novos processos de fabricação e novos materiais aplicáveis a este segmento. A fabricante suíça oferece uma linha de ferramentas específicas para este setor.



Novo porta-ferramentas 740-JET - seção de 8 x 10 mm

A indústria relojoeira é um dos principais setores para a fabricante com sede em Moutier. Há vários anos a Applitec decidiu concentrar-se nas exigências deste setor altamente exigente e atender às necessidades dos fabricantes e prestadores de serviço deste segmento.

Estreita colaboração

Os engenheiros da Applitec adotaram a prática de consultar os clientes existentes e potenciais, a fim de obter informações sobre dificuldades de usinagem e necessidades específicas e, assim, poder oferecer uma ferramenta rígida, confiável e de alto desempenho para a produção de peças de movimento e externas dos relógios. Com base nesta estreita colaboração, foi possível desenvolver a chamada série SF (do inglês "super-finish" (acabamento superior). Ela é produzida nas oficinas da fabricante, com sede

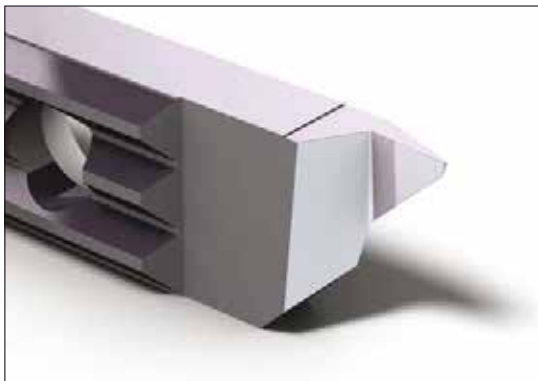
m Moutier, especializada em ferramentas de alto desempenho para torneamento de barras e micro-mecânica.

Hoje, a linha de produtos da Applitec para a indústria relojoeira é conhecida como Top-Watch. Essa linha complementa a Top-Line e utiliza o mesmo sistema de fixação com dois parafusos e dentes deslocados, cuja patente pertence à Applitec há mais de 15 anos.

Nada é deixado ao acaso

Para fornecer ferramentas confiáveis e de alto desempenho, para atender às demandas específicas dos relojoeiros, a Applitec criou um sistema de produção e controle específico para a linha Top-Watch, com máquinas especiais para moagem automatizada.

Apresentação



Versão HTAF-RE (pastilha esmerilhada após o revestimento) recomendado para materiais Finemac e 4c27a.



Porta-ferramentas de metal pesado, com pouca vibração (Novibra).



Produção especial para a linha Top-Watch.

Uma linha abrangente, em constante evolução

Os novos materiais, as crescentes exigências de acabamento superficial das peças fabricadas e o desempenho da ferramenta de corte desejado pelos clientes são aspectos que a Applitec SA precisa levar em conta. Hoje, a linha Top-Watch compreende várias geometrias específicas, pastilhas com acabamento espelhado e diversos revestimentos.

A Top-Watch também é oferecida para máquinas do tipo came

Embora a Applitec ofereça a linha Top-Watch principalmente para máquinas CNC, um número cada vez maior de máquinas controladas por came são equipadas com ferramentas Top-Watch em vez de com ferramentas brasadas convencionais. O bom desempenho, a precisão e a intercambiabilidade, bem como a facilidade de instalação, encantam as equipes de montagem e aumentam o desempenho das máquinas do tipo came.

ALGUNS FATOS SOBRE A TOP-WATCH

- 10 porta-ferramentas SF, superacabamento dos quatro lados
- 7 porta-ferramentas Novibra (metal pesado)
- 220 tipos de pastilhas
- 10 opções de revestimento



Catálogo Top-Watch 2016
(disponível em
www.applitec-tools.com)



Applitec Moutier SA
Swiss Tooling
Chemin Nicolas-Junker 2
CH-2740 Moutier
Tel. +41 32 494 60 20
Fax +41 32 493 42 60
info@applitec-tools.com