

多样化的车床系列, 手表制造业的绝配选择!

Applitec Moutier SA被大量用于制表业, 公司专门致力于为此行业开发新的制造工艺和新材料。该瑞士制造商为本行业提供的一个专用刀具系列已超出了其他制造商的范围。



新型740-JET 刀座 - 截面8x10 mm

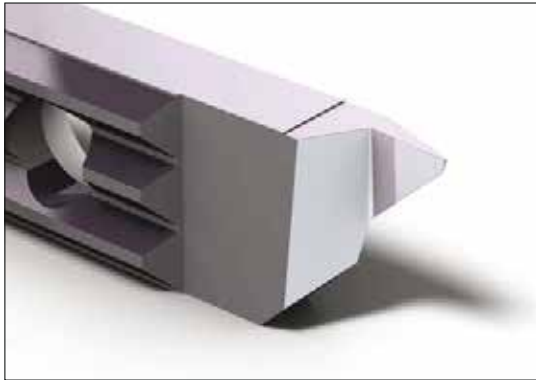
制表业是基于Moutier的制造商的关键行业之一。几年前, Applitec做出决策将专注于这个高要求的行业, 致力于满足制造商和分包商的特定需求。

密切的合作

Applitec的工程师们根据自己的设计目标, 并对他们的客户以及潜在客户进行了大量的调查咨询, 获得了有关加工疑难等具体问题的第一手资料。这个调查咨询让Applitec推出了一款具有高刚性、高可

靠性的加工刀具, 成为生产手表机芯零件和外部零件的最佳选择。同时基于这样的密切合作模式, 开发了著名的SF(超精加工)系列。该系列产品是在Moutier的一家专门为棒料车削和微机械加工提供高性能刀具的制造商的车间中生产的。

今天, Applitec为制表业提供的产品系列被称为TOP-Watch。这个系列是对被高度评价的TOP-Line的一个补充: 它使用了同样无与伦比的配有两个螺丝和齿轮的夹紧系统, Applitec已经拥有该项专利超过15年。



HTAF-RE级（涂装后接地）推荐用于Finemac和4c27a材料。



低振动重金属刀座（NOVIBRA）



为TOP-Watch系列专门生产。

机会无处不在

为了能够根据钟表制造商的特定需求提供可靠的高性能刀具，Applitec已经为其TOP-Watch系列设计了自动研磨机专用的生产和控制系统。

综合范围不断地发展

新材料的出现、对加工零件表面光洁度不断增长的需求、客户对切削刀具性能的要求等是Applitec SA必须考虑的几个因素。今天，TOP-Watch系列包括各种特殊的几何形状、镜面抛光和带有各种涂层的插件。

TOP-Watch也提供给凸轮机床

即使Applitec主要提供用于CNC机床的TOP-Watch系列，但越来越多的凸轮控制机床同样配备了TOP-Watch刀具，而不是传统的钎焊刀具。高性能、高精度和可互换性以及安装简易等特点提高了机床操作员的积极性，并同时提高了车床的性能。

TOP-WATCH的一些新特性

- 10个SF刀座，四面超精加工
- 7 NOVIBRA 刀座（重金属）
- 220 种插件类型
- 10 种涂层



TOP-Watch 2016 手册
（可在 www.applitec-tools.com
上获取）



Applitec Moutier SA
Swiss Tooling
Chemin Nicolas-Junker 2
CH-2740 Moutier
电话 +41 32 494 60 20
传真 +41 32 493 42 60
info@applitec-tools.com
www.applitec-tools.com