

EIN UMFASSENDES ANGEBOT AN DREHWERKZEUGEN FÜR DIE UHRENINDUSTRIE!

Applitec Moutier SA ist ein Unternehmen, das sich der Uhrenindustrie verpflichtet fühlt und sich demzufolge auf die spezifischen neuen Fertigungsprozesse und Werkstoffe dieser Branche spezialisiert hat. Der Schweizer Hersteller beliefert die Uhrenbranche mit einer großen Palette an Sonderwerkzeugen.



Neuer Werkzeughalter 740-JET – Querschnitt 8x10 mm

Die Uhrenindustrie ist einer der wichtigsten Abnehmer für den in Moutier ansässigen Hersteller, so dass sich Applitec bereits vor Jahren dazu entschlossen hat, sich auf die Anforderungen der anspruchsvollen Uhrenmanufakturen und deren Zulieferindustrie zu konzentrieren.

Enge Zusammenarbeit

Die Ingenieure bei Applitec haben es sich zur Aufgabe gemacht, sich direkt bei den Kunden und auch bei potentiellen Kunden über die besonderen Schwierigkeiten und Erfordernisse der Bearbeitung zu informieren, um leistungsfähige, verwindungssteife und zuverlässige Werkzeuge für die Fertigung von Uhrwerkteilen und dazugehörigen Ausstattungsteilen anbieten zu können. Basierend auf dieser engen Zusammenarbeit hat der auf Hochleistungswerkzeuge für Automattendrehen und Mikromechanik spezialisierte Schweizer Hersteller die

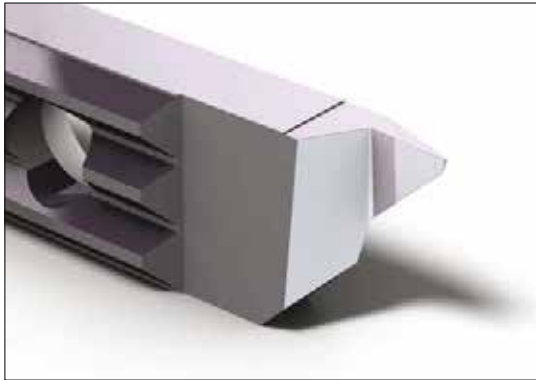
Baureihe SF (Super-Finish) entwickelt, die er in seinem Werk in Moutier fertigt.

Heute sind Applitecs Sonderwerkzeuge für die Uhrenindustrie unter dem Namen Top-Watch bekannt. Diese Produktreihe ergänzt die Top-Line; sie basiert auf dem gleichen unvergleichlichen Spannsystem mit 2 Schrauben und verschobener Verzahnung, auf das Applitec bereits seit mehr als 15 Jahren das Patent hält.

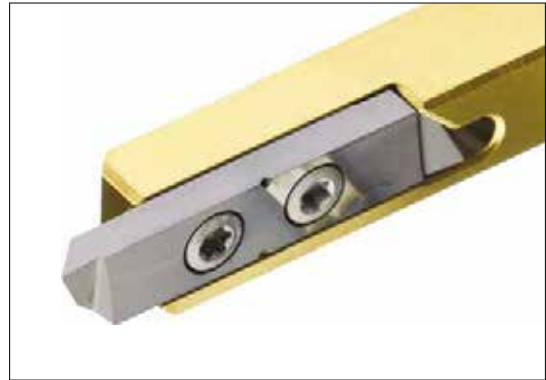
Nichts bleibt dem Zufall überlassen

Um für die spezifischen Anforderungen geeignete und dabei hoch zuverlässige und leistungsfähige Werkzeuge anbieten zu können, setzt Applitec bei seiner Produktreihe Top-Watch auf besondere Produktions- und Kontrollabläufe mit automatisierten Schleifmaschinen, die speziell auf diese Art der Fertigung ausgelegt sind.

Vorstellung



Metallsorte HTAF-RE (Wendeschneidplatte nach dem Beschichten geschliffen) empfohlen für Finemac und 4c27a-Stähle.



Schwingungsdämpfender Schwermetall-Werkzeughalter (Novibra).



Spezielle Fertigung für die Top-Watch-Reihe.

Ein umfangreiches Produktangebot, das stetig erweitert wird

Neue Werkstoffe, der Wunsch nach immer höherer Oberflächengüte der bearbeiteten Teile, stetig steigende Ansprüche an die Schnittleistung der Werkzeuge, das alles sind Aspekte, die Applitec SA bei der Fertigung berücksichtigt. Die Produktreihe Top-Watch umfasst heute eine Vielzahl an spezifischen Werkzeuggeometrien, Wendeschneidplatten mit hochglanzpolierter Oberfläche und verschiedene Beschichtungen.

Werkzeuge der Reihe Top-Watch auch für kurvengesteuerte Maschinen

Auch wenn Applitec bei seiner Produktreihe für die Uhrenindustrie in erster Linie CNC-Maschinen im Blick hat, werden zunehmend auch kurvengesteuerte Maschinen mit Werkzeugen der Reihe Top-Watch anstelle von herkömmlich hartgelöteten Werkzeugen ausgerüstet. Ihre Leistung, Präzision, Austauschbarkeit und Einrichtfreundlichkeit kommen dem Einrichtpersonal zugute und garantieren eine höhere Leistungsfähigkeit kurvengesteuerter Maschinen.

EINIGE FAKTEN ZU PRODUKTREIHE TOP-WATCH

- 10 Werkzeughalter des Typs SF, 4-seitig feinstgeschliffen
- 7 Werkzeughalter des Typs Novibra (Schwermetall)
- 220 Sorten von Wendeschneidplatten
- 10 angebotene Beschichtungen



Broschüre Top-Watch 2016
(herunterzuladen unter
www.applitec-tools.com)



Applitec Moutier SA
Swiss Tooling
Chemin Nicolas-Junker 2
CH-2740 Moutier
Tel. +41 32 494 60 20
Fax +41 32 493 42 60
info@applitec-tools.com
www.applitec-tools.com