

## UNA GAMA COMPLETA DE HERRAMIENTAS DE TORNEADO PARA LA INDUSTRIA RELOJERA

**Applitec Moutier SA está muy implicada en la industria relojera y se ha especializado en nuevos procesos de fabricación y materiales nuevos. El fabricante suizo ofrece una gama de herramientas específica para este sector.**



Nuevo portaherramientas 740-JET - 8x10 mm de sección

La industria relojera es uno de los sectores clave para el fabricante con sede en Moutier, el cual decidió hace ya muchos años centrarse en los requisitos de los fabricantes y subcontratistas de este sector tan exigente.

### **Estrecha colaboración**

Los ingenieros de Applitec han asumido la tarea de consultar a sus clientes y a clientes potenciales sobre sus dificultades y requisitos concretos al realizar operaciones de mecanizado con el fin de poder ofrecer una herramienta de gran rendimiento sólida y fiable para la fabricación de mecanismos de relojería y piezas externas. En base a esta colaboración se desarrolló la serie denominada SF (super-finish). Ésta se fabrica en los talleres del fabricante de Moutier,

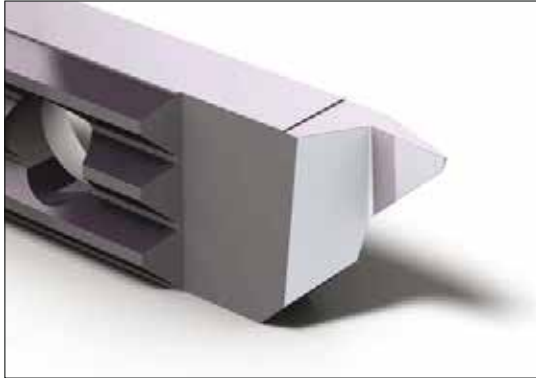
especializado en herramientas de gran rendimiento para el decoletaje y la micromecánica.

En la actualidad, la gama de productos de Applitec para la industria relojera se conoce con el nombre de Top-Watch. Esta gama complementa la Top-Line, ya que utiliza el mismo sistema de fijación con 2 tornillos y dientes desplazados inigualable para el cual Applitec cuenta con una patente desde hace más de 15 años.

### **Nada al azar**

Con el fin de suministrar herramientas fiables de gran rendimiento que se adapten a las exigencias específicas de los fabricantes de relojes, Applitec ha creado un sistema de producción y control específico para su gama Top-Watch al que dedica máquinas de rectificado automatizadas.

## Presentación



Grado HTAF-RE (plaqueta rectificada después del revestimiento) recomendado para materiales Finemac y 4c27a.



Portaherramientas de bajas vibraciones de metal pesado (Novibra)



Producción dedicada para la gama Top-Watch.

### Una gama completa en constante evolución

Los materiales nuevos, los crecientes requisitos de acabado de las piezas fabricadas, el rendimiento de las máquinas-herramienta exigido por los clientes, son factores a tener en cuenta por Applitec. Hoy en día, la gama Top-Watch propone numerosas geometrías específicas, plaquetas con superficies acabadas de espejo y numerosos revestimientos.

### Top-Watch se ofrece también para máquinas tipo leva

Si bien Applitec ofrece su gama Top-Watch principalmente para máquinas CNC, cada vez más máquinas controladas por levas se están equipando con herramientas Top-Watch en lugar de hacerlo con herramientas convencionales. El rendimiento, la precisión, la intercambiabilidad y la facilidad de ajuste convencer a los operadores de ajuste y aumentan el rendimiento de las máquinas tipo leva.

### DATOS DE LA GAMA TOP-WATCH

- 10 portaherramientas SF, acabado superior en los 4 lados
- 7 portaherramientas Novibra (metal pesado)
- 220 tipos de plaquetas
- 10 revestimientos disponibles



Folleto Top-Watch 2016  
(disponible en  
[www.applitec-tools.com](http://www.applitec-tools.com))



Applitec Moutier SA  
Swiss Tooling  
Chemin Nicolas-Junker 2  
CH-2740 Moutier  
Tel. +41 32 494 60 20  
Fax +41 32 493 42 60  
[info@applitec-tools.com](mailto:info@applitec-tools.com)  
[www.applitec-tools.com](http://www.applitec-tools.com)