

## CADA FERRAMENTA É UMA JOIA

**A Guymara é uma empresa familiar especializada na produção de microferramentas de metal duro, com foco na produção de ferramentas especiais com tolerâncias na faixa de microns. Junto com o Sr. Miguel Cabral, CEO da Guymara, queremos fazer uma breve apresentação.**



Várias empresas de renome que atuam nos setores de relojoaria e medicina confiam nas ferramentas feitas pela Guymara.

A história da Guymara remonta a meados da década de 1990: depois de trabalhar por 15 anos para um fabricante suíço de ferramentas de microcorte, o Sr. Lisboa decidiu pôr a sua experiência em prática na sua própria empresa e fundou a sua própria oficina mecânica na região do Porto, onde contou com o apoio de sua filha Carla na produção de ferramentas de alta precisão. Durante a crise financeira de 2008, ele percebeu que precisava expandir a base de clientes. Para Carla e seu marido Miguel, aquele era o momento certo para aproveitar a oportunidade e, juntos, decidiram constituir a empresa Guymara.

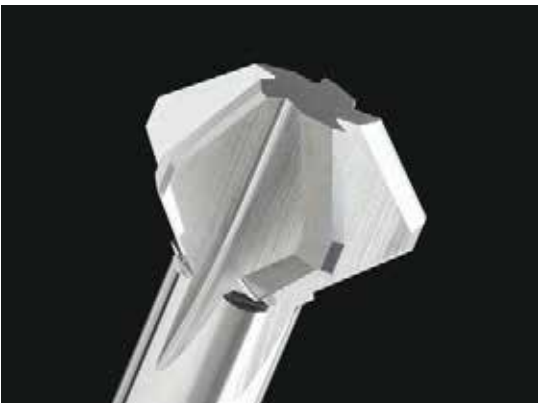
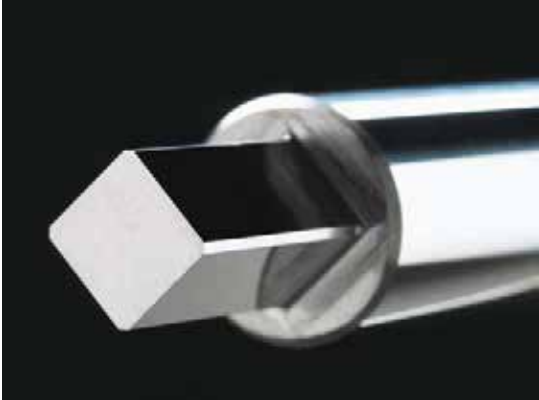
### **E a qualidade? É suíça, com certeza!**

*“A qualidade suíça é a nossa missão”,* explica, no início da nossa conversa o CEO desta pequena empresa de 10 funcionários especializada em tecnologia de ponta. Com 20 anos de experiência na indústria suíça de produção de ferramentas, com foco em ferramentas personalizadas, e graças à sua gestão suíço-portuguesa, a empresa é uma espécie de oficina suíça com sede em Portugal. O rigor dos processos de fabricação e do controle de qualidade permite à Guymara garantir os mais elevados padrões de qualidade. O Sr. Cabral acrescenta:

Atual



Há 20 anos os membros da pequena equipe compartilham a mesma paixão pela alta qualidade e precisão.



*"Cada detalhe é importante para nós, e tratamos cada ferramenta como uma pequena joia".*

Acabamento espelhado, arestas de corte afiadas e estrita conformidade com as tolerâncias estão no DNA da Guymara. Durante todas as fases de produção, cada ferramenta é verificada individualmente para assegurar os elevados padrões de qualidade oferecidos pela empresa. Esses padrões incluem precisão dimensional e tolerâncias de concentricidade de 2 microns.

### **Alta tecnologia aliada à tradição**

Por ter a empresa suas raízes na indústria relojoeira suíça tradicional, mas tecnicamente exigente, a Guymara presta serviços para renomados clientes europeus que atuam em diversos setores, especialmente os de tecnologia dentária e cirúrgica, enge-

nharia de alta precisão, tecnologia médica, indústria aeroespacial e automotiva, instrumentos de medição de alta precisão, óptica, eletrônica e quaisquer outras indústrias que exijam ferramentas confiáveis e de alta precisão. O CEO explica: *"A qualidade das máquinas de retificação de ferramentas Ewag e Rollomatic fala por si só, mas o know-how que faz parte da arte da retificação de ferramentas é essencial para a obtenção de microferramentas de formas complexas e para manter o controle de medidas micrométricas".*

### **Flexibilidade de produção...**

A Guymara atribui grande importância aos meios utilizados para garantir que as ferramentas sejam produzidas nas melhores condições possíveis, do início ao fim. O uso simultâneo de tecnologias manuais

## **VISÃO GERAL DAS LINHAS DE PRODUTOS**

### **Perfuração e escarificação**

Diversos tipos de brocas tais como a broca do tipo espada, broca de torção, broca para furação profunda, broca central, escareador, escareador cônico, mandril.

Tipos: simples, escalonada e de perfil com diâmetro a partir de 0,15 mm. Tolerância de diâmetro de até 2 µm.

### **Rebaixamento**

fresa Z1, escareador, broca de núcleo, fresa de forma, fresa para rasgos.

Tipos: reta, com fresas alternadas. Tolerância de diâmetro de até 2 µm, tolerância de forma de até 3 µm.

### **Abertura de rasgos e contornos**

Fresas para ranhuras em T, fresa para rosqueamento por rotação, fresa para chanfros, fresa de forma, fresa rabo de andorinha.

Tipos: reta, com fresas alternadas. Tolerância de diâmetro de até 2 µm, tolerância de forma de até 3 µm.

### **Fresamento**

Fresa de topo com ponta esférica, fresa cônica, fresa de forma, fresa de topo, fresa para gravura, fresa de topo nariz de touro.

Tipos: reta, helicoidal, reforçada. Tolerância de diâmetro de até 2 µm.

### **Torneamento**

Ferramenta para abertura de rasgos, ferramenta tipo gancho, ferramenta de perfuração, ferramenta para rebarbas.

Tipos com ou sem face de posicionamento/fixação. A partir de 0,15 mm de diâmetro.

### **Puncionamento**

Furos com formatos especiais, furos de várias fazes, gabarito.

Tipos com ou sem face de posicionamento/fixação. A partir de 0,15 mm de diâmetro.

Tolerância de diâmetro de até 2 µm, tolerância de forma de até 3 µm.



e CNC permite que a empresa alcance um nível de precisão e repetibilidade difícil de obter quando se utiliza exclusivamente a produção manual. O inventário de máquinas da empresa é a base da produção econômica de peças específicas, tais como protótipos, desde séries pequenas a séries grandes.

#### ... e fornecimento

Tendo em vista a constante redução do tempo para entrada dos produtos no mercado, sua estrutura de pequena empresa permite que a Guymara seja altamente flexível e ágil. *"Para nossos clientes, isto significa uma vantagem competitiva em termos de desenvolvimento de ferramentas e prazos de entrega"*, declara o Sr. Cabral. Os serviços começam mediante o recebimento dos desenhos do cliente e vão desde estudos de viabilidade e da fabricação até orientação no desenvolvimento de ferramentas específicas. É possível também realizar testes de usinagem. O CEO resume: *"Os pedidos são despachados por correio expresso e entregues no prazo de 24 horas em toda a Europa e Suíça"*.

#### Para as indústrias mais exigentes

A Guymara tem longa tradição no desenvolvimento e na fabricação de microferramentas e, em particular, tem prestado serviços para a indústria relojoeira e médica/odontológica. O Sr. Cabral explica: *"Possuímos ampla experiência na produção de ferramentas especiais que atendem a rigorosos requisitos em termos de repetibilidade, precisão geométrica e dimensional, acabamento de superfície e rastreabilidade"*.



Rua Viterbo de Campos, 10  
4400-344 Vila Nova de Gaia  
Portugal  
Tel: +351 227 837 404  
Fax: +351 220 105 492  
sales@guymara.com  
www.guymara.com