

从左至右：来自Pibor Iso公司的Laurent Ruiz和Didier Muriset同时从Tornos公司的Patrick Neuenschwander手中接过第1000个TISIS许可证。

PIBOR ISO –

# 精益制表的

## 合作典范 - 全面依托 Tornos

Pibor Iso SA公司总部设在瑞士Jura山区的Glovelier，是生产表冠，按钮以及其他手表零配件的高度专业化的制造商。



**Pibor Iso SA**  
Route de la Transjurane 20  
CH - 2855 Glovelier  
电话: +41 324 270 270  
传真: +41 324 270 271  
www.pibor.ch

Pibor Iso主要服务于世界顶级的豪华手表和珠宝制造商，公司的经营理念是自始至终全心为客户提供无可挑剔的零件。为了满足客户极其严苛的要求，Pibor公司毫无悬念地选择了Tornos机床进行棒料车削加工。就在最近，该公司购买了一台Swiss DT 13机床，并因此成为了第1000个获得TISIS许可证的Tornos客户。我们拜访了Pibor公司的行业经理Didier Muriset先生、精密车削部经理Laurent Ruiz先生，以及Tornos公司的研发及软件经理Patrick Neuenschwander先生。

### 缘于相邻、源于Swiss-made

几年前公司就选择了Tornos，首先因为两家公司是近邻，同时也因为公司经理们一直寻求Swiss-made机床；Tornos是理所当然的选择。Pibor公司使用超过70台适用于直径在1到16毫米之间零件加工的自动车床完成日常生产。Pibor公司的工业经理Didier Muriset解释道：“由于公司毗邻Tornos总部，我们获益良多：各项服务迅速及时，彼此之间沟通顺畅，Tornos给我们提供了非常出色的客户支持。这就是为什么我们与Tornos合作的原因。此外，Tornos机床也令我们感到非常满意。我们的机床相当新 - 平均机龄都在5年以下。

“这款软件的各个方面都被证明极受欢迎。对机床编程和安装调试而言，TISIS不仅可以应付自如而且能够提供很大帮助。

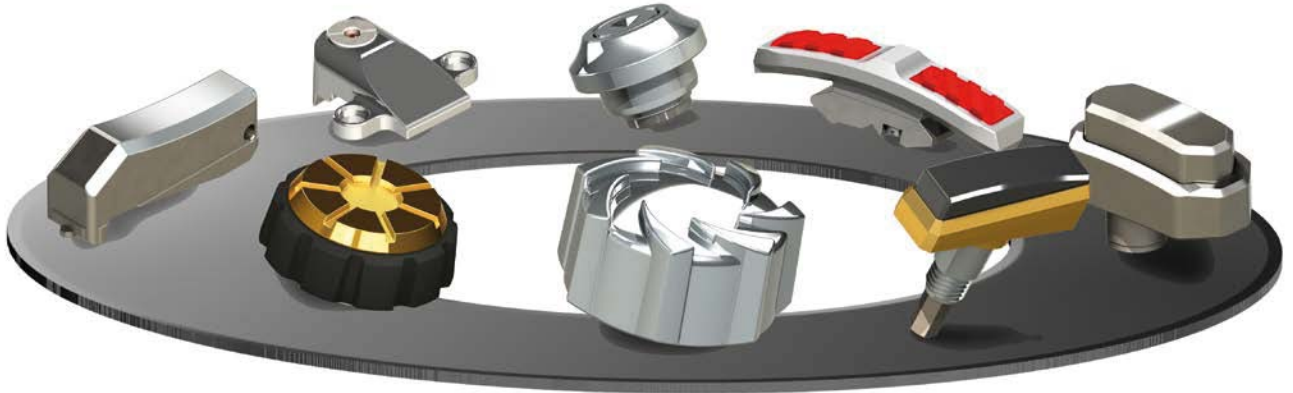
我们几乎拥有全部类型的Tornos机床：Deco 10、Deco 13、EvoDeco 10、EvoDeco 16、Micro 7、Micro 8、Delta 12和Delta 20、SwissNano以及刚刚购买的Swiss DT 13。”

#### 手表装饰行业的全球领导者之一

Pibor公司长期将客户需求视为促进其技术发展的动力。Muriset先生强调：“这是我们公司理念的关键要素。”该公司所有的加工均集中在瑞士的一个生产基地完成，该基地有120名员工，并全面实行纵向一体化管理。公司已成立了四十多个机构，均致力于设计及加工制造表冠、按钮、复杂零件和其他应用加工程序。生产100%由瑞士制造，Pibor公司正成为各种材质手表零件开发及生产制造的世界领导者之一。

Pibor Iso公司精密车削部经理Laurent Ruiz和行业经理Didier Muriset在他们的其中一台SwissNano机床前。





Pibor公司加工各种类型的金属，贵金属以及碳化钛。顺便说一句，公司拥有RJC / CoC证书并且是RJC的成员（RJC = Responsible Jewellery Council珠宝业委员会）。该公司须在其进入的两年内获得RJC认证，并承诺在伦理、环境和工作条件方面实施和促进负责任的商业行为。该RJC认证由另一个符合CoC标准的认证作为其补充。CoC标准保证在认证实体建立监控机制的基础上，在整个供应链的采购过程中必须认真负责且确保不发生冲突。该认证的目的是为了确认涉及黄金和钻石供应链的公司从矿山直到分销过程中的良好商业行为。

### 独特的技术诀窍

历经超过60年的探索、研究和开发，Pibor公司的工程师们积累了丰富的专业知识和技术诀窍，为手表设计师和制表师们引领及创造时尚潮流提供了强大的支持。Pibor公司的专长不仅仅局限于棒料车削；该公司还拥有出色的铣削、抛光、冲压和再加工技术。Pibor将自己定位为小型制造商。作为其纵向整合能力的证明，该公司生产自身使用的工具。

### 在客服范围

Pibor公司的技术部门和研发部门还可与客户共同应对解决某些复杂工件所带来的挑战。该公司具有极高的灵活性和响应性，能够在不到3周的时间内提交零件。Pibor公司已经成为高度专业化解决方案的供应商，能够为客户解决复杂的加工任务。

### Deco和EvoDeco: 使用灵活

工业经理谈到自己的机床：“我们的机床编制主要由Tornos Deco和EvoDeco机床构成。我们非常感谢这些机床为加工复杂工件提供了多种可能性。它们完美地契合我们的需求并具有易于安装调试，很高的可操作性和方便的人体工程学等优势。同时这些机床有众多的选配项，可以轻松满足我们的各种定制需求。此外，我们的大部分机床都配备了多个高频主轴。应该注意的是加工表冠是一项复杂的任务。某些表冠的组件超过25个，Deco和EvoDeco机床是非常灵活的加工解决方案，使我们能够满足客户最复杂的需求。”



### SwissNano: 微小型零件加工专家

作为对车间里现有的Deco和EvoDeco机床的补充，Pibor公司最近购置了SwissNano机床。通过这台具有热稳定性的高精度机床，Pibor引进了TISIS软件。公司已经购置了7台SwissNano机床，而他们全都完全符合Pibor公司的加工需求。Ruiz先生强调说：“该机床易于安装和使用。与EvoDeco和Deco机床相比，我们用它来生产较为简单的零件。但SwissNano肯定具有许多优点：它可以选配多边形切割装置，用于特定的加工需求。此外，几乎不需要任何特殊的培训，机床所配置的TMI接口确保了直观的操作，而TISIS软件提供了最佳的可访问性。曾经使用过ISO控制功能的瑞士型机床操作人员能够快速掌握并使用该机床。”



### Swiss DT 13:简单工件的简便解决方案

Pibor公司一直在寻找一台能够替代Delta 12的机床。对于公司而言，为低附加值零件加工找到简便高效的机床是非常必要的。Swiss DT 13可以使用TISIS软件进行编程，这一优势非常有利，因为该公司的所有SwissNano机床上均使用了该软件。Muriset 先生强调说：“Swiss DT 13吸引我们，得益于其简单而有效的运动学特性，芯片到芯片的时间非常短，使其当之无愧地成为Delta 系列的继任者。”

### 第1000个TISIS许可证

购买这台DT 13机床，使Pibor公司成为第1000个激活TISIS许可证的Tornos客户。Ruiz先生表示：“这款软件的各个方面都被证明极受欢迎。对机床编程和安装调试而言，TISIS不仅可以应付自如而且能够提供很大帮助。这一优势对于操作人员特别是那些正在寻找最佳编程助力的人来说很有价值，因此TISIS在公司内部大受好评。TISIS编辑器具有极高性能，其拥有的实时校正、2D模拟、加工节拍计算和Gantt图等功能都非常有用。软件的生产监控功能表明，Tornos一直密切关注着发展趋势。因此，我们可以放心，Tornos是一个优质的合作伙伴，能够为我们的未来需求提供支持。这就是我们非常高兴拥有第1000个TISIS许可证的原因。”

[pibor.ch](http://pibor.ch)